



Fadiagnosztikai adatlap és kezelési javaslat

Megrendelő:

Fökert Nonprofit Zrt.

Helység: Budapest, IX. kerület
Terület: Ecseri út 2-6.
Fa kódja: 09ECSE0104004

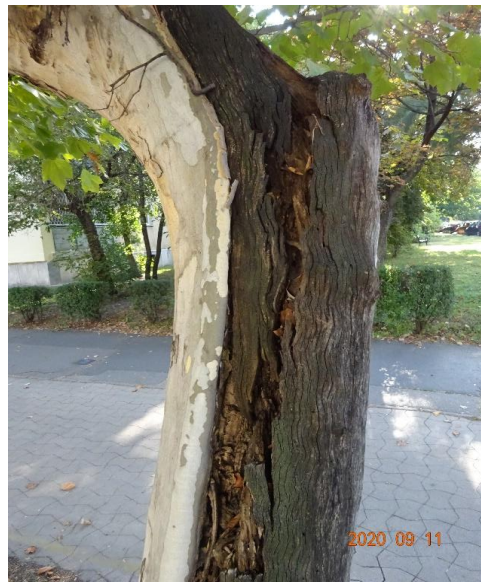
Fafaj (latin) *Platanus × hispanica*
Fafaj (magyar) Közönséges platán

Fa magasság: 9 m
Törzs magasság: 2,4 m
Törzs átmérő 1 m-en: 45 cm
Törzskerület 1 m-en: 141 cm
Korona átmérő: 6 m

Vizsgálat ideje: 2020. szeptember 11., péntek

Diagnózis:

A gyökérzet és gyökérnyak állapota	
Radó EU-s favizsgálati értékszám:	1
A gyökérzet erős, legalább 50%-os károsodása, nagyon rossz feltételekkel rendelkező termőhelyen.	
A gyökérzet sérült, korhadt.	
A gyökérnyak sérült, korhadt. Rovar kártétel látható.	
A gyökérnyakban odú található.	
A törzs állapota	
Radó EU-s favizsgálati értékszám:	1
A törzs előrehaladottan károsult, korhadt, odvas (a törzs oly mértékben károsult, hogy statikai vagy tápanyagellátási funkcióját nem képes ellátni).	
A törzs repedt, korhadt, odvas, felületén kéregsérülés, kéregleválás, rovar kártétel található.	
A koronaalap és korona állapota	
Radó EU-s favizsgálati értékszám:	1
A korona károsodása oly mértékű, hogy élettani funkcióját nem képes ellátni	
A koronaalap sérült, korhadt, odvas.	
A korona torz habitusú. Az ágrendszerben egy pontból kitérő több vázág, sérült vázág, korhadt vázág, odvas vázág, száraz ág, ágcsomok, rovar kártétel található.	
A vizuális vizsgálat értékelése	
A fa jelenlegi állapotában balesetveszélyes, a veszélyhelyzet ápoló célzatú kertészeti beavatkozással nem, kizárólag a fa kivágásával hárrítható el.	



A fa egészségi állapota és életképessége	
Értékszám:	1
Sürgősen lecsereendő állapota vagy károkozás veszélye miatt	

Megtarthatósági mutató:	0,01%
--------------------------------	--------------

Kezelési javaslat:

KIVÁGÁS

Következő favizsgálat javasolt ideje: 0 év

Felvételező: Weisz János
favizsgáló
FÖKERT NONPROFIT ZRT