

Fadiagnosztikai adatlap és kezelési javaslat

Megrendelő:

FŐKERT NZRt fenntartás

Helység: Budapest XII. ker.
Terület: Királyhágó tér
Fa kódja: 12KIR012006
Fafaj (latin): *Celtis occidentalis*
Fafaj (magyar): Nyugati ostorfa
Fa magasság: 12 m
Törzs magasság: 2 m
Törzs átmérő 1 m-en: 72 cm
Törzskerület 1 m-en: 226 cm
Korona átmérő: 12 m
Vizsgálat ideje: 2018. május 18.
Diagnózis:



A gyökérzet és gyökérnyak állapota	
Radó EU-s favi vizsgálati értékszám:	1
A gyökérzet erős, legalább 50%-os károsodása, nagyon rossz feltételekkel rendelkező termőhelyen.	
A gyökérzet sérült.	
A gyökérnyak sérült, korhadt. Rovar kártétel látható.	
A törzs állapota	
Radó EU-s favi vizsgálati értékszám:	1
A törzs előrehaladottan károsult, korhadt, odvas (a törzs oly mértékben károsult, hogy statikai vagy tápanyagellátási funkcióját nem képes ellátni).	
A törzs korhadt, odvas, felületén kéregsérülés, kéregleválás, rovar kártétel található.	
A koronaalap és korona állapota	
Radó EU-s favi vizsgálati értékszám:	2
Erős koronakárosodás (50% felett)	
A koronaalap sérült, korhadt.	
Az ágrendszerben villás vágás elágazás, sérült vágás, korhadt vágás, lehasadt ág, száraz ág, ágcsontok található.	

A fa egészségi állapota és életképessége	
Értékszám:	1
Sürgősen lecserélendő állapota vagy károsodás veszélye miatt	

A fa általános állapot mutatója: 8,25%

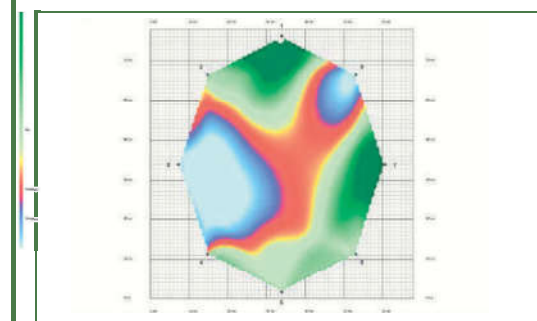
A fa statikai állapota	
Kitérés a függőlegestől	
Kitérés iránya:	
Kitérés mértéke:	
Súlypont eltolódás	
Súlyponteltolódás mértéke:	0 m

A fa kockázatelemzését befolyásoló tényezők:	
Fa elhelyezkedése	Fasor
A fa környezete	Értékszám: 2
A fa környezetében több (3-5) épített elem található.	
A fa élőhelyének minősége	Értékszám: 2
A fa élőhelyi adottságai rosszak	
Környezeti veszélyeztetettség	Értékszám: 2
A fa a környezetét gyakran veszélyezteti.	

A fa kockázatarányos biztonsági mutatója: 4,56%

Megjegyzés:

Műszeres vizsgálat			
Réteg magassága:	100 cm	Érzékelők száma:	8
Átmérő 1:	71 cm	Átmérő 2:	60 cm



A műszeres vizsgálat értékelése

A vizsgált magasságban a tomogram nagy kiterjedésű, a keresztmetszet 70%-át elérő, átlós irányú, aszimmetrikus belső szerkezeti elváltozást jelez.

Kezelési javaslat:
KIVÁGÁS

Következő favi vizsgálat javasolt ideje: év

Felvételező:

Sipos Ádám
MFE minősített favi vizsgáló

