

**EGYSZERŰSÍTETT KÖRNYEZETBIZTONSÁGI ADATLAP**

**Helyszín:** Budapest, XI. kerület Etele tér

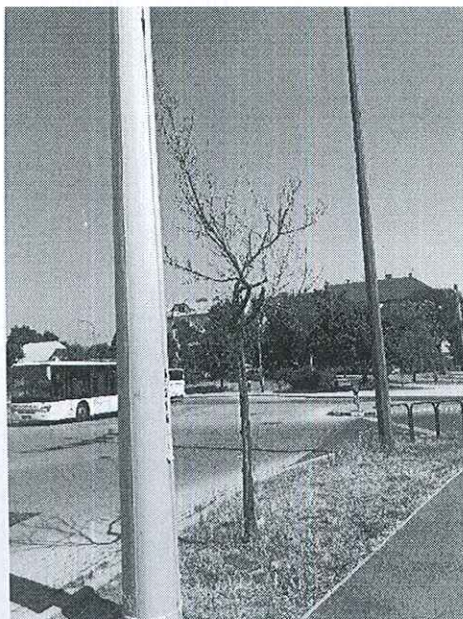
**Helyrajzi szám (Hrsz.):** 2860/1

**Kivágandó fák mennyisége:** 1 db

Fafaj (latin):	Acer sp.
Azonosító szám:	0006165MG
Törzsátmérő (1 méteren):	11 cm
Kertészeti szempontból elkerülhetetlenül szükséges fakivágások okai:	Kiszáradt fa - balesetveszélyes
A fa állapotromlása és vagy veszélyeztetése oly mértékű, mely ápoló célzatú kertészeti beavatkozással már nem javítható. Azonnali kivágás vált indokolttá.	

Budapest, 2021.10.14.

Fényképfelvétel a kivágandó fáról:



*Handwritten signature in blue ink.*

