

## EGYSZERŰSÍTETT KÖRNYEZETBIZTONSÁGI ADATLAP

**Helyszín:** XI. kerület Feneketlen tavi park

**Helyrajzi szám (Hrsz.):** 4465

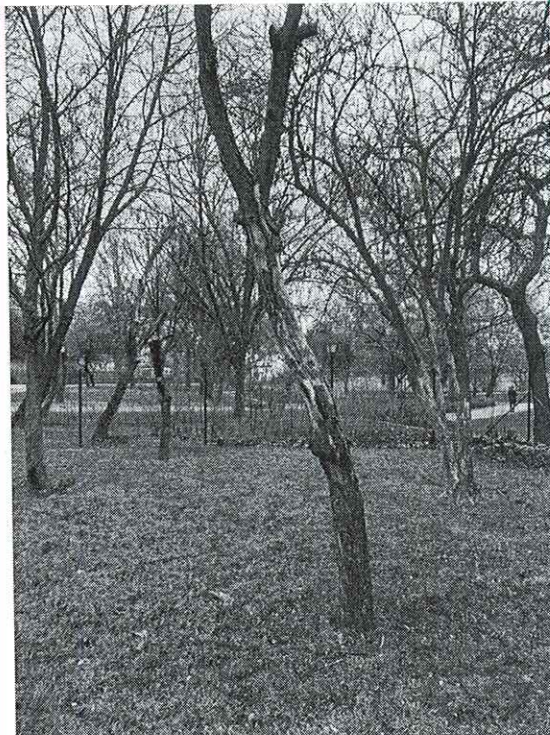
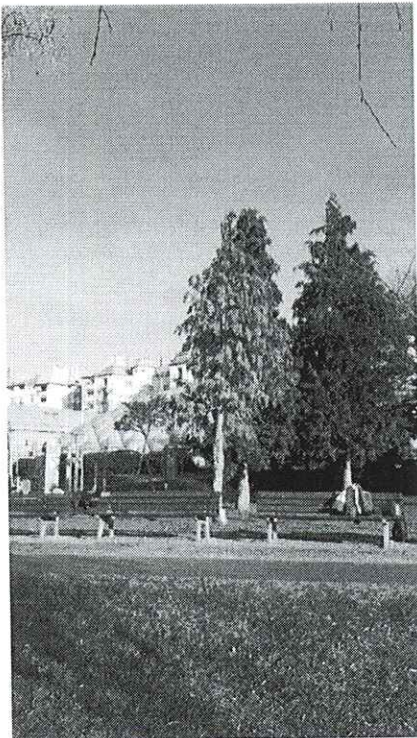
**Kivágandó fák mennyisége:** 2 db

Fafaj (latin):	Thuja plicata és Prunus cerasifera
Azonosító szám:	0000038 SV és 0000238 SV
Törzsátmérő (1 méteren):	14 cm és 21 cm
Kertészeti szempontból elkerülhetetlenül szükséges fakivágások okai:	Kiszáradt fa - balesetveszélyes
A fák állapotromlása és vagy veszélyeztetése oly mértékű, mely ápoló célzatú kertészeti beavatkozással már nem javítható. Azonnali kivágás vált indokolttá.	

Fényképfelvételek a kivágandó fákról:

Budapest, 2022. 01. 20.

Wald



## EGYSZERŰSÍTETT KÖRNYEZETBIZTONSÁGI ADATLAP

**Helyszín:** Budapest, XI. ker. Függetlenségi park

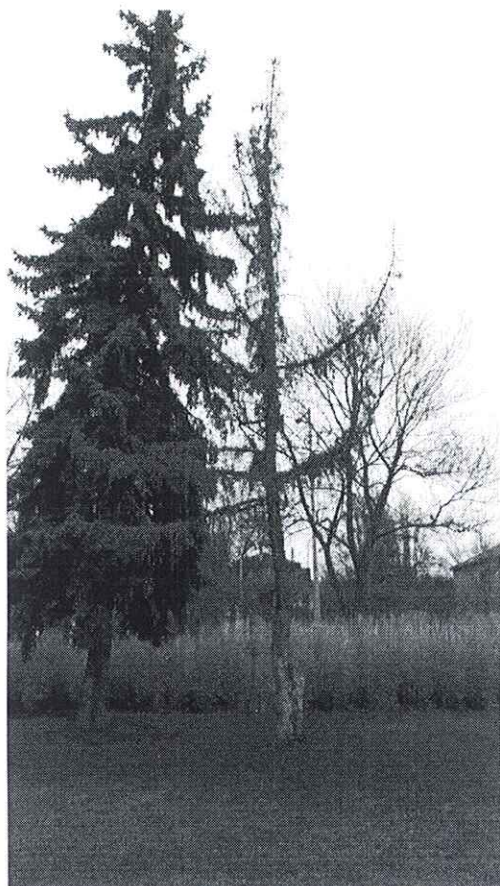
**Helyrajzi szám (Hrsz.):** 4554/1

**Kivágandó fák mennyisége:** 1 db

Faj (latin):	Picea pungens
Azonosító szám:	0000445 KK
Törzsátmérő (1 méteren):	36 cm
Kertészeti szempontból elkerülhetetlenül szükséges fakivágások okai:	Kiszáradt fa
A fa állapotromlása oly mértékű, mely ápoló célzatú kertészeti beavatkozással már nem javítható.	

Budapest, 2022.01.20.

Fényképfelvétel a kivágandó fáról:



## EGYSZERŰSÍTETT KÖRNYEZETBIZTONSÁGI ADATLAP

**Helyszín:** Budapest, XI. kerület Goldmann Gy. tér

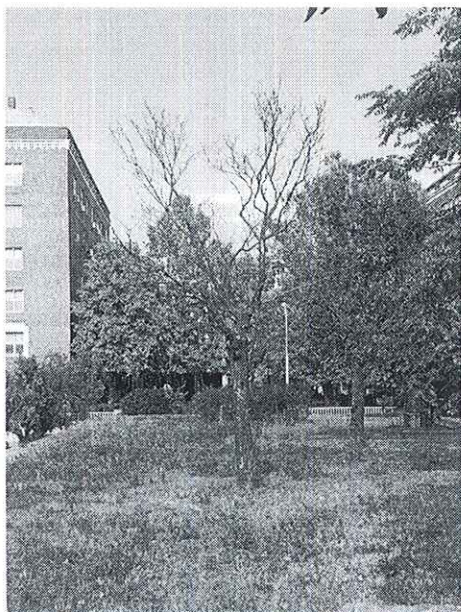
**Helyrajzi szám (Hrsz.):** 4107/53

**Kivágandó fák mennyisége:** 1 db

Fafaj (latin):	Sorbus aria
Azonosító szám:	0003628MI
Törzsátmérő (1 méteren):	28 cm
Kertészeti szempontból elkerülhetetlenül szükséges fakivágások okai:	Kiszáradt fa - balesetveszélyes
A fa állapotromlása és vagy veszélyeztetése oly mértékű, mely ápoló célzatú kertészeti beavatkozással már nem javítható. Azonnali kivágás vált indokolttá.	

Budapest, 2021.10.14.

Fényképfelvétel a kivágandó fáról:



## EGYSZERŰSÍTETT KÖRNYEZETBIZTONSÁGI ADATLAP

**Helyszín:** Budapest, XXII. ker. Kastélypark

**Helyrajzi szám (Hrsz.):** 1918/10

**Kivágandó fák mennyisége:** 1 db

Fafaj (latin):	Tilia sp.
Azonosító szám:	0003071 KD
Törzsátmérő (1 méteren):	31 cm
Kertészeti szempontból elkerülhetetlenül szükséges fakivágások okai:	Villámcsapás következtében a fa törzsén oly mértékű roncsolódás keletkezett, amely a fa stabilitását és koronájának megtartását veszélyezteti
A fa törzsének állapotromlása és veszélyeztetése oly mértékű, hogy a fa állékonysága ápoló célzatú kertészeti beavatkozással rövid távon sem biztosítható. Tervezett kivágás vált indokolttá.	

Budapest, 2022.01.20.

*Wald*



**Fényképfelvétel a kivágandó fákról:**

