

EGYSZERŰSÍTETT KÖRNYEZETBIZTONSÁGI ADATLAP

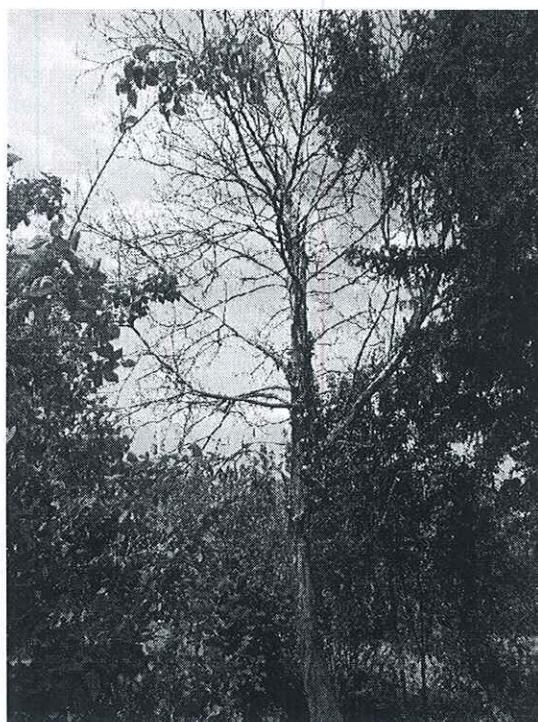
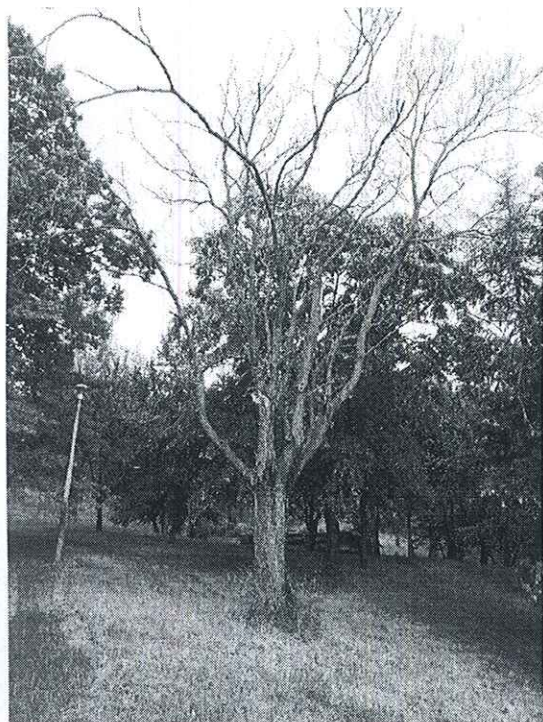
Helyszín: I. kerület Gellérthegy Északi oldal Víztorzó

Helyrajzi szám (Hrsz.): 5692/1

Kivágandó fák mennyisége: 2 db

Fafaj (latin): Fraxinus excelsior és Acer platanoides
Azonosító szám: 0000120 BI és 0000142 BI
Törzsátmérő (1 méteren): 64 cm és 28 cm
Kertészeti szempontból elkerülhetetlenül szükséges fakivágások okai: Kiszáradt fa - balesetveszélyes
A fa veszélyeztetése oly mértékű, mely ápoló célzatú kertészeti beavatkozással már nem javítható. Azonnali kivágás vált indokolttá.

Fényképfelvételek a kivágandó fáról:



Budapest, 2022.06.15.

Handwritten signature



EGYSZERŰSÍTETT KÖRNYEZETBIZTONSÁGI ADATLAP

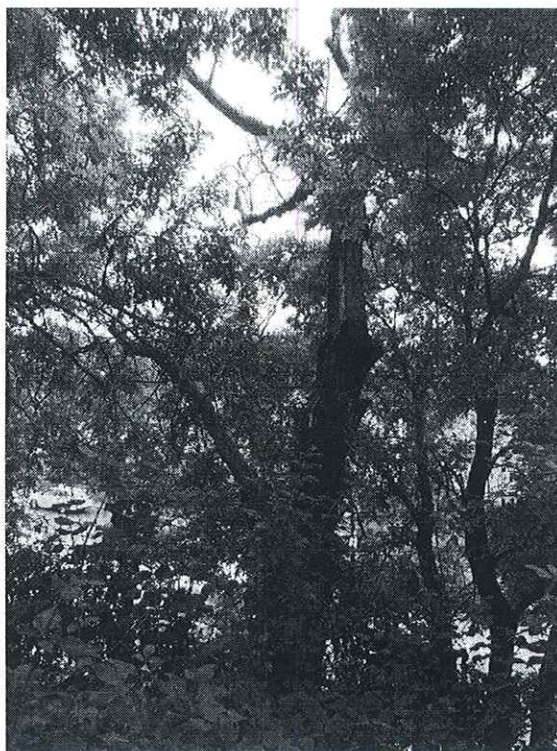
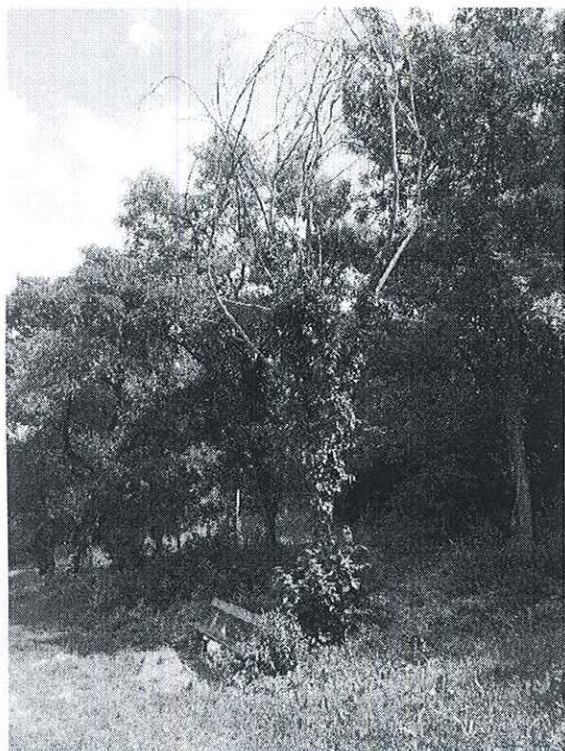
Helyszín: I. kerület Gellérthegy Északi oldal Víztározó

Helyrajzi szám (Hrsz.): 5692/1

Kivágandó fák mennyisége: 2 db

Fafaj (latin):	Ulmus sp. és Sophora japonica
Azonosító szám:	0004149 HA és 0009477 MG
Törzsátmérő (1 méteren):	26 cm és 41 cm
Kertészeti szempontból elkerülhetetlenül szükséges fakivágások okai:	Kiszáradt fa - balesetveszélyes
A fa veszélyeztetése oly mértékű, mely ápoló célzatú kertészeti beavatkozással már nem javítható. Azonnali kivágás vált indokolttá.	

Fényképfelvételek a kivágandó fáról:



Budapest, 2022.06.15.

Walsh





Fa azonosítója:	0000081BI
Fafaj (latin):	Robinia pseudoacacia 'Umbraculifera'
Fafaj (magyar):	Gömbakác
Famagasság (m):	3
Törzs magasság (m):	1,7
Törzs átmérő 1 m-en (cm):	102
Törzs kerület 1 m-en (cm):	320
Korona átmérő (m):	1

Megrendelő:	BKM - FŐKERT Kertészeti Divízió
Helység:	Bp. I. ker. Gellérthegy
Vizsgálat időpontja:	2022.05.30

Diagnózis:	
A gyökérzet állapota:	1
A gyökérzet erős, legalább 50%-os károsodása, nagyon rossz feltételekkel rendelkező termőhelyen.	
nagy sérülés, nagy korhadás, nagy odú, szakadt gyökérzet	



A gyökérnyak állapota:	1
A gyökérzet erős, legalább 50%-os károsodása, nagyon rossz feltételekkel rendelkező termőhelyen.	
nagy sérülés, nagy korhadás, nagy odú, nagy rovar-, gomba termőtest, kártétel, repedt	

A törzs állapota:	1
A törzs előrehaladottan károsult, korhadt, odvas (statikai vagy tápanyagellátási funkcióját nem képes ellátni).	
nagy sérülés, nagy kéregleválás, nagy háncshiány, nagy korhadás, nagy odú, kevés ágcsont, sok sejtburjánzás, rákos elváltozás, mély repedés, oltási helyen deformálódott, nagy rovar-, kis gomba termőtest, kártétel	



A koronaalap állapota:	1
A korona károsodása oly mértékű, hogy élettani funkcióját nem képes ellátni	
nagy sérülés, nagy korhadás, nagy odú, erőteljesen terhelt, nagy vízsák, egy pontból kitérő több vázág, oltási hely körül deformálódott, nagy rovar kártétel, gomba termőtest, kártétel, sok sejtburjánzás, rákos elváltozás	

A korona állapota:	1
A korona károsodása oly mértékű, hogy élettani funkcióját nem képes ellátni	
ágcsontok, csonkolt, torz, ághelyesbek, sok sejtburjánzás, rákos elváltozás, vitalitása csökkent, sok fattyúhajtás, nagy sérült-, nagy korhadt-, nagy odvas- ág, nagy rovar-, kis gomba termőtest, kártétel	

Kezelési javaslat:
KIVÁGÁS

A vizuális vizsgálat értékelése:
A fa jelenlegi állapotában balesetveszélyes, a veszélyhelyzet ápoló célzatú kertészeti beavatkozással nem, kizárólag a fa kivágásával háártható el.

Egészségügyi értéke (0-5):	1
Sürgősen lecsereendő állapota vagy károsodás veszélye miatt	
Ápoltsági értéke (1-5):	1
Következő favizsgálat ideje (év múlva):	0
Megtarthatósági mutató (0-100%):	0,1
Favizsgáló:	Szabó Apor Örs BKM - FŐKERT Kertészeti Divízió



Fa azonosítója:	0000082BI
Fafaj (latin):	Robinia pseudoacacia 'Umbraculifera'
Fafaj (magyar):	Gömbakác
Famagasság (m):	3,5
Törzs magasság (m):	1,7
Törzs átmérő 1 m-en (cm):	61
Törzs kerület 1 m-en (cm):	192
Korona átmérő (m):	1

Megrendelő:	BKM - FŐKERT Kertészeti Divízió
Helység:	Bp. I.ker. Gellérthegy
Vizsgálat időpontja:	2022.05.30

Diagnózis:	
A gyökérszék állapota:	1
A gyökérszék erős, legalább 50%-os károsodása, nagyon rossz feltételekkel rendelkező termőhelyen.	
nagy sérülés, nagy korhadás, nagy odú, szakadt gyökérszék	



A gyökérnyak állapota:	1
A gyökérnyak erős, legalább 50%-os károsodása, nagyon rossz feltételekkel rendelkező termőhelyen.	
nagy sérülés, nagy korhadás, nagy odú, nagy rovar-, gomba termőtest, kártétel, repedt	



A törzs állapota:	1
A törzs előrehaladottan károsult, korhadt, odvas (statikai vagy tápanyagellátási funkcióját nem képes ellátni).	
nagy sérülés, nagy kéregleválás, nagy háncshiány, nagy korhadás, nagy odú, kevés ágcsont, sok sejtburjánzás, rákos elváltozás, mély repedés, oltási helyen deformálódott, nagy rovar-, kis gomba termőtest, kártétel	

A koronaalap állapota:	1
A korona károsodása oly mértékű, hogy élettani funkcióját nem képes ellátni	
nagy sérülés, nagy korhadás, nagy odú, erőteljesen terhelt, nagy vízszák, sok fattyúhajtás, egy pontból kitörő több vázág, nagy rovar kártétel, gomba termőtest, kártétel, sok sejtburjánzás, rákos elváltozás	

A korona állapota:	1
A korona károsodása oly mértékű, hogy élettani funkcióját nem képes ellátni.	
ágcsontok, csonkolt, torz, ághelyesbek, sok sejtburjánzás, rákos elváltozás, vitalitása csökkent, sok fattyúhajtás, nagy sérült-, nagy korhadt-, nagy odvas- ág, nagy rovar-, kis gomba termőtest, kártétel	

Kezelési javaslat:
KIVÁGÁS

A vizuális vizsgálat értékelése:
A fa jelenlegi állapotában balesetveszélyes, a veszélyhelyzet ápoló célzatú kertészeti beavatkozással nem, kizárólag a fa kivágásával háárítható el.

Egészségügyi értéke (0-5):	1
Sürgősen lecsereendő állapota vagy károsodás veszélye miatt	
Apoltsági értéke (1-5):	1
Következő favizsgálat ideje (év múlva):	0
Megtarthatósági mutató (0-100%):	0,1
Favizsgáló:	Szabó Apor Örs BKM - FŐKERT Kertészeti Divízió



Fa azonosítója:	0000083BI
Fafaj (latin):	Robinia pseudoacacia 'Umbraculifera'
Fafaj (magyar):	Gömbakác
Famagasság (m):	4
Törzs magasság (m):	3
Törzs átmérő 1 m-en (cm):	62
Törzs kerület 1 m-en (cm):	195
Korona átmérő (m):	1

Megrendelő:	BKM - FŐKERT Kertészeti Divízió
Helység:	Bp. I. ker. Gellérthegy
Vizsgálat időpontja:	2022.05.30



Diagnózis:	
A gyökérzet állapota:	1
A gyökérzet erős, legalább 50%-os károsodása, nagyon rossz feltételekkel rendelkező termőhelyen.	
nagy sérülés, nagy korhadás, nagy odú, szakadt gyökérzet	

A gyökérnyak állapota:	1
A gyökérzet erős, legalább 50%-os károsodása, nagyon rossz feltételekkel rendelkező termőhelyen.	
nagy sérülés, nagy korhadás, nagy odú, enyhén borostyánnal (Hedera sp.), nagy rovar-, gomba termőtest, kártétel, repedt	

A törzs állapota:	1
A törzs előrehaladottan károsult, korhadt, odvas (statikai vagy tápanyagellátási funkcióját nem képes ellátni).	
nagy sérülés, nagy kéregleválás, nagy háncshiány, nagy korhadás, nagy odú, kevés ágcsont, ághelysebek, sok sejtburjánzás, rákos elváltozás, sok sarj, mély repedés, oltási helyen deformálódott, borostyánnal (Hedera sp.) benőtt, nagy rovar-, gomba termőtest, kártétel	



A koronaalap állapota:	1
A korona károsodása oly mértékű, hogy élettani funkcióját nem képes ellátni	
nagy sérülés, nagy korhadás, erőteljesen terhelt, sok fattyúhajtás, egy pontból kiltörő több vázág, nagy rovar kártétel, gomba termőtest, kártétel, erőteljesen borostyánnal (Hedera sp.) benőtt	

A korona állapota:	1
A korona károsodása oly mértékű, hogy élettani funkcióját nem képes ellátni	
ágcsonkok, csonkolt, torz, ághelysebek, sok sejtburjánzás, rákos elváltozás, vitalitása csökkent, sok fattyúhajtás, nagy sérült-, nagy korhadt-, nagy odvas- ág, erőteljesen borostyánnal (Hedera sp.) benőtt, nagy rovar-, kis gomba termőtest, kártétel	

Kezelési javaslat:
KIVÁGÁS

A vizuális vizsgálat értékelése:
A fa jelenlegi állapotában balesetveszélyes, a veszélyhelyzet ápoló célzatú kertészeti beavatkozással nem, kizárólag a fa kivágásával hátritható el.

Egészségügyi értéke (0-5):	1
Sürgősen lecsérélendő állapota vagy károskozás veszélye miatt	
Ápoltsági értéke (1-5):	1
Következő favizsgálat ideje (év múlva):	0
Megtarthatósági mutató (0-100%):	0,1
Favizsgáló:	Szabó Apor Örs BKM - FŐKERT Kertészeti Divízió



Fa azonosítója:	0000084BI
Fafaj (latin):	Robinia sp.
Fafaj (magyar):	Akác
Famagasság (m):	4,5
Törzs magasság (m):	2,5
Törzs átmérő 1 m-en (cm):	80
Törzs kerület 1 m-en (cm):	251
Korona átmérő (m):	2

Megrendelő:	BKM - FŐKERT Kertészeti Divízió
Helység:	Bp. I. ker. Gellérthegy
Vizsgálat időpontja:	2022.05.30

Diagnózis:	
A gyökérszét állapota:	1
A gyökérszét erős, legalább 50%-os károsodása, nagyon rossz feltételekkel rendelkező termőhelyen.	



A gyökérnyak állapota:	1
A gyökérnyak erős, legalább 50%-os károsodása, nagyon rossz feltételekkel rendelkező termőhelyen.	

A törzs állapota:	1
A törzs előrehaladottan károsult, korhadt, odvas (statikai vagy tápanyagellátási funkcióját nem képes ellátni).	



A koronaalap állapota:	1
A korona károsodása oly mértékű, hogy élettani funkcióját nem képes ellátni	

A korona állapota:	1
A korona károsodása oly mértékű, hogy élettani funkcióját nem képes ellátni	
elszáradt	

Kezelési javaslat:
KIVÁGÁS

A vizuális vizsgálat értékelése:
A fa jelenlegi állapotában élet- és balesetveszélyes.

Egészségügyi értéke (0-5):	1
Sürgősen lecsereendő állapota vagy károsodás veszélye miatt	
Apoltsági értéke (1-5):	1
Következő favizsgálat ideje (év múlva):	0
Megtarthatósági mutató (0-100%):	0,1
Favizsgáló:	Szabó Apor Örs BKM - FŐKERT Kertészeti Divízió



Fa azonosítója:	0000085BI
Fafaj (latin):	Robinia pseudoacacia 'Umbraculifera'
Fafaj (magyar):	Gömbakác
Famagasság (m):	4,5
Törzs magasság (m):	3
Törzs átmérő 1 m-en (cm):	54
Törzs kerület 1 m-en (cm):	170
Korona átmérő (m):	2

Megrendelő:	BKM - FŐKERT Kertészeti Divízió
Helység:	Bp. I.ker. Gellérthegy
Vizsgálat időpontja:	2022.05.30

Diagnózis:	
A gyökérzet állapota:	1
A gyökérzet erős, legalább 50%-os károsodása, nagyon rossz feltételekkel rendelkező termőhelyen.	
nagy sérülés, nagy korhadás, nagy odú, szakadt gyökérzet	



A gyökérnyak állapota:	1
A gyökérzet erős, legalább 50%-os károsodása, nagyon rossz feltételekkel rendelkező termőhelyen.	
nagy sérülés, nagy korhadás, nagy odú, nagy rovar-, gomba termőtest, kártétel, repedt	



A törzs állapota:	1
A törzs előrehaladottan károsult, korhadt, odvas (statikai vagy tápanyagellátási funkcióját nem képes ellátni).	
nagy sérülés, nagy kéregleválás, nagy háncshiány, nagy korhadás, nagy odú, kevés ágcsont, ághelysebek, sok sejtburjánzás, rákos elváltozás, sok sarj, mély repedés, oltási helyen deformálódott, nagy rovar-, gomba termőtest, kártétel	

A koronaalap állapota:	1
A korona károsodása oly mértékű, hogy élettani funkcióját nem képes ellátni	
nagy sérülés, nagy korhadás, erőteljesen terhelt, villás vázág elágazás	

A korona állapota:	1
A korona károsodása oly mértékű, hogy élettani funkcióját nem képes ellátni	
ágcsontok, csonkolt, torz, ághelysebek, vitalitása csökkent, sok fattyúhajtás, nagy sérült-, nagy korhadt-, nagy odvas-, száraz-ág, nagy rovar-, kis gomba termőtest, kártétel	

Kezelési javaslat:
KIVÁGÁS

A vizuális vizsgálat értékelése:
A fa jelenlegi állapotában balesetveszélyes, a veszélyhelyzet ápoló célzatú kertészeti beavatkozással nem, kizárólag a fa kivágásával hárítható el.

Egészségügyi értéke (0-5):	1
Sürgősen lecsereendő állapota vagy károsodás veszélye miatt	
Ápoltsági értéke (1-5):	1
Következő favizsgálat ideje (év múlva):	0
Megtarthatósági mutató (0-100%):	0,1
Favizsgáló:	Szabó Apor Örs BKM - FŐKERT Kertészeti Divízió



Fa azonosítója:	0000086BI
Fafaj (latin):	Robinia pseudoacacia 'Umbraculifera'
Fafaj (magyar):	Gömbakác
Famagasság (m):	4,5
Törzs magasság (m):	2,5
Törzs átmérő 1 m-en (cm):	65
Törzs kerület 1 m-en (cm):	204
Korona átmérő (m):	1

Megrendelő:	BKM - FŐKERT Kertészeti Divízió
Helység:	Bp. I. ker. Gellérthegy
Vizsgálat időpontja:	2022.05.30

Diagnózis:	
A gyökérzet állapota:	1
A gyökérzet erős, legalább 50%-os károsodása, nagyon rossz feltételekkel rendelkező termőhelyen.	
nagy sérülés, nagy korhadás, nagy odú, szakadt gyökérzet	



A gyökérnyak állapota:	1
A gyökérzet erős, legalább 50%-os károsodása, nagyon rossz feltételekkel rendelkező termőhelyen.	
nagy sérülés, nagy korhadás, nagy odú, kevés sarj, nagy rovar-, gomba termőtest, kártétel, repedt	

A törzs állapota:	1
A törzs előrehaladottan károsult, korhadt, odvas (statikai vagy tápanyagellátási funkcióját nem képes ellátni).	
nagy sérülés, nagy kéregleválás, nagy háncshiány, nagy korhadás, nagy odú, kevés ágcsonk, ághelysebek, sok sarj, mély repedés, oltási helyen deformálódott, nagy rovar-, kis gomba termőtest, kártétel	



A koronaalap állapota:	1
A korona károsodása oly mértékű, hogy élettani funkcióját nem képes ellátni	
nagy sérülés, nagy korhadás, nagy odú, erőteljesen terhelt, villás vázág elágazás, nagy rovar kártétel, gomba termőtest, kártétel, ketté hasadt	

A korona állapota:	1
A korona károsodása oly mértékű, hogy élettani funkcióját nem képes ellátni	
ágcsonkok, csonkolt, torz, ághelysebek, vitalitása csökkent, sok fattyúhajtás, nagy sérült-, nagy korhadt-, nagy odvas-, száraz- ág, nagy rovar-, kis gomba termőtest, kártétel	

Kezelési javaslat:
KIVÁGÁS

A vizuális vizsgálat értékelése:
A fa jelenlegi állapotában balesetveszélyes, a veszélyhelyzet ápoló célzatú kertészeti beavatkozással nem, kizárólag a fa kivágásával hárrtható el.

Egészségügyi értéke (0-5):	1
Sürgősen lecsereendő állapota vagy károsodás veszélye miatt	
Ápoltsági értéke (1-5):	1
Következő favizsgálat ideje (év múlva):	0
Megtarthatósági mutató (0-100%):	0,1
Favizsgáló:	Szabó Apor Őrs BKM - FŐKERT Kertészeti Divízió



Fa azonosítója:	000092BI
Fafaj (latin):	Robinia pseudoacacia
Fafaj (magyar):	Fehér akác
Famagasság (m):	7,5
Törzs magasság (m):	3,2
Törzs átmérő 1 m-en (cm):	34
Törzs kerület 1 m-en (cm):	107
Korona átmérő (m):	5

Diagnózis:	
A gyökérszövet állapota:	1
A gyökérszövet erős, legalább 50%-os károsodása, nagyon rossz feltételekkel rendelkező termőhelyen.	
nagy sérülés, nagy korhadás	

A gyökérnyak állapota:	1
A gyökérnyak erős, legalább 50%-os károsodása, nagyon rossz feltételekkel rendelkező termőhelyen.	
nagy sérülés, nagy korhadás, enyhén bordásan terpeszes lefutású, nagy rovar-, kis gomba termőtest, kártétel	

A törzs állapota:	1
A törzs előrehaladottan károsult, korhadt, odvas (statikai vagy tápanyagellátási funkcióját nem képes ellátni).	
nagy sérülés, nagy kéregleválás, nagy háncshiány, nagy korhadás, ferde növekedésű, rovar-, gomba termőtest, kártétel	

A koronaalap állapota:	1
A korona károsodása oly mértékű, hogy élettani funkcióját nem képes ellátni	
nagy sérülés, nagy korhadás, terhelt, villás vázág elágazás	

A korona állapota:	2
Erős koronakárosodás (50% felett)	
ifjított, ághelyesebek, faltyúhajtások, nagy sérült-, nagy korhadt-, több keresztbenövő- ág, rovar- kártétel	

A vizuális vizsgálat értékelése:
A fa jelenlegi állapotában balesetveszélyes, a veszélyhelyzet ápoló célzatú kertészeti beavatkozással nem, kizárólag a fa kivágásával hárítható el.

Megrendelő:	BKM - FŐKERT Kertészeti Divízió
Helység:	Bp. I. ker. Gellérthegy
Vizsgálat időpontja:	2022.05.30



Kezelési javaslat:
KIVÁGÁS

Egészségügyi értéke (0-5):	1
Sürgősen lecseréltendő állapota vagy károsodás veszélye miatt	
Ápoltsági értéke (1-5):	2
Következő favizsgálat ideje (év múlva):	0
Megtarthatósági mutató (0-100%):	0,3
Favizsgáló:	Szabó Apor Örs BKM - FŐKERT Kertészeti Divízió