



Fa azonosítója:	09EPRE0402005
Fafaj (latin):	Malus sp.
Fafaj (magyar):	Alma
Famagasság (m):	2,4
Törzs magasság (m):	1,4
Törzs átmérő 1 m-en (cm):	27
Törzs kerület 1 m-en (cm):	85
Korona átmérő (m):	0,5

<b>Diagnózis:</b>	
<b>A gyökérzet állapota:</b>	<b>1</b>
A gyökérzet erős, legalább 50%-os károsodása, nagyon rossz feltételekkel rendelkező termőhelyen.	

<b>A gyökérnyak állapota:</b>	<b>1</b>
A gyökérzet erős, legalább 50%-os károsodása, nagyon rossz feltételekkel rendelkező termőhelyen.	

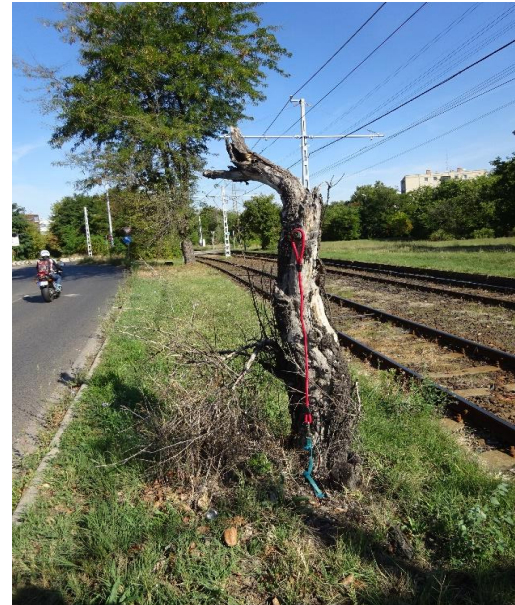
<b>A törzs állapota:</b>	<b>1</b>
A törzs előrehaladottan károsult, korhadt, odvas (statikai vagy tápanyagellátási funkcióját nem képes ellátni).	

<b>A koronaalap állapota:</b>	<b>1</b>
A korona károsodása oly mértékű, hogy életteni funkcióját nem képes ellátni	

<b>A korona állapota:</b>	<b>1</b>
A korona károsodása oly mértékű, hogy életteni funkcióját nem képes ellátni	
elszáradt	

<b>A vizuális vizsgálat értékelése:</b>
A fa jelenlegi állapotában élet- és balesetveszélyes.

Megrendelő:	BKM - FŐKERT Kertészeti Divízió
Helység:	Bp. IX.ker. Egreserdő utca Villamos melletti zóldsáv.
Vizsgálat időpontja:	2022.09.13



<b>Kezelési javaslat:</b>
<b>KIVÁGÁS</b>

<b>Egészségügyi értéke (0-5):</b>	<b>1</b>
Sürgősen lecsereendő állapota vagy károsodás veszélye miatt	
<b>Apoltsági értéke (1-5):</b>	<b>1</b>
<b>Következő favizsgálat ideje (év múlva):</b>	<b>0</b>
<b>Megtarthatósági mutató (0-100%):</b>	<b>0,1</b>
<b>Favizsgáló:</b>	Szabó Apor Örs, Sipos Ádám BKM - FŐKERT Kertészeti Divízió



Fa azonosítója:	09EPRE0402006
Fafaj (latin):	Malus sp.
Fafaj (magyar):	Alma
Famagasság (m):	4,2
Törzs magasság (m):	1,3
Törzs átmérő 1 m-en (cm):	25
Törzs kerület 1 m-en (cm):	79
Korona átmérő (m):	4,5

Megrendelő:	BKM - FŐKERT Kertészeti Divízió
Helység:	Bp. IX.ker. Egreserdő utca Villamos melletti zóldsáv.
Vizsgálat időpontja:	2022.09.13

<b>Diagnózis:</b>	
<b>A gyökérzet állapota:</b>	<b>1</b>
A gyökérzet erős, legalább 50%-os károsodása, nagyon rossz feltételekkel rendelkező termőhelyen.	
Celtis occidentalis magonc nő ki mellőle	



<b>A gyökérnyak állapota:</b>	<b>1</b>
A gyökérzet erős, legalább 50%-os károsodása, nagyon rossz feltételekkel rendelkező termőhelyen.	
Celtis occidentalis magonc nő mellette	



<b>A törzs állapota:</b>	<b>1</b>
A törzs előrehaladottan károsult, korhadt, odvas (statikai vagy tápanyagellátási funkcióját nem képes ellátni).	
Celtis occidentalis magonc nő mellette	

<b>A koronaalap állapota:</b>	<b>1</b>
A korona károsodása oly mértékű, hogy élettani funkcióját nem képes ellátni	
Celtis occidentalis magonc nő mellette	

<b>A korona állapota:</b>	<b>1</b>
A korona károsodása oly mértékű, hogy élettani funkcióját nem képes ellátni	
elszáradt, a szorosan mellette növő celtis occidentalis magonc belenőtt a koronájába	

<b>Kezelési javaslat:</b>
<b>KIVÁGÁS</b>

<b>A vizuális vizsgálat értékelése:</b>
A fa jelenlegi állapotában élet- és balesetveszélyes.

<b>Egészségügyi értéke (0-5):</b>	<b>1</b>
Sürgősen lecsereendő állapota vagy károkozás veszélye miatt	
<b>Apoltsági értéke (1-5):</b>	<b>1</b>
<b>Következő favizsgálat ideje (év múlva):</b>	<b>0</b>
<b>Megtarthatósági mutató (0-100%):</b>	<b>0,1</b>
<b>Favizsgáló:</b>	Szabó Apor Örs, Sipos Ádám BKM - FŐKERT Kertészeti Divízió