

## Egyszerűsített környezetbiztonsági adatlap:

**Helyszín:**  
**Helyrajzi szám (hrsz)**

Budapest, VI. Andrásy út 126  
(29633/2)

**Kivágandó fák mennyisége:**

1 db

<b>Faj (latin):</b>	Fraxinus excelsior 'Westhof's Glorie'
<b>Azonosító szám:</b>	06AND152009
<b>Törzsátmérő (1m-en):</b>	16 cm
<b>Kertészeti szempontból elkerülhetetlenül szükséges fakivágások</b>	<b>Kiszáradt fa - balesetveszélyes</b>
<b>aka(i):</b>	<b>Előrehaladottan leromlott egészségi állapot - balesetveszélyes</b>
	<b>Folyamatos közlekedésbiztonságot, objektumot veszélyeztető elhelyezkedés, állapot</b>
	<b>Viharban súlyosan megsérült és/vagy balesetveszélyessé vált</b>
A fa állapotleromlása és/vagy veszélyeztetése oly mértékű, mely ápoló célzatú kertészeti beavatkozással már nem javítható. Azonnali kivágása vált indokoltá.	

### Fényképfelvételek a kivágandó fáról:



2023.10.12

## Egyszerűsített környezetbiztonsági adatlap:

**Helyszín:**  
**Helyrajzi szám (hrsz)**

Budapest, VI. Andrásy út 126  
(29633/2)

**Kivágandó fák mennyisége:**

1 db

<b>Faj (latin):</b>	Fraxinus excelsior 'Westhof's Glorie'
<b>Azonosító szám:</b>	06AND152008
<b>Törzsátmérő (1m-en):</b>	18 cm
<b>Kertészeti szempontból elkerülhetetlenül szükséges fakivágások</b>	<b>Kiszáradt fa - balesetveszélyes</b>
<b>aka(i):</b>	<b>Előrehaladottan leromlott egészségi állapot - balesetveszélyes</b>
	<b>Folyamatos közlekedésbiztonságot, objektumot veszélyeztető elhelyezkedés, állapot</b>
	<b>Viharban súlyosan megsérült és/vagy balesetveszélyessé vált</b>
A fa állapotleromlása és/vagy veszélyeztetése oly mértékű, mely ápoló célzatú kertészeti beavatkozással már nem javítható. Azonnali kivágása vált indokoltá.	

### Fényképfelvételek a kivágandó fáról:



2023.10.12



## **Egyszerűsített környezetbiztonsági adatlap:**

**Helyszín:**  
**Helyrajzi szám (hrsz)**

Budapest, VI. Andrásy út 124  
(29633/2)

**Kivágandó fák mennyisége:**

1 db

<b><u>Faj (latin):</u></b>	Fraxinus excelsior 'Westhof's Glorie'
<b><u>Azonosító szám:</u></b>	06AND154003
<b><u>Törzsátmérő (1m-en):</u></b>	20 cm
<b><u>Kertészeti szempontból elkerülhetetlenül szükséges fakivágások</u></b>	<b>Kiszáradt fa - balesetveszélyes</b>
<b><u>aka(i):</u></b>	<b>Előrehaladottan leromlott egészségi állapot - balesetveszélyes</b>
	<b>Folyamatos közlekedésbiztonságot, objektumot veszélyeztető elhelyezkedés, állapot</b>
	<b>Viharban súlyosan megsérült és/vagy balesetveszélyessé vált</b>
A fa állapotleromlása és/vagy veszélyeztetése oly mértékű, mely ápoló célzatú kertészeti beavatkozással már nem javítható. Azonnali kivágása vált indokoltá.	

### **Fényképfelvételek a kivágandó fáról:**



2023.10.12

## Egyszerűsített környezetbiztonsági adatlap:

**Helyszín:**  
**Helyrajzi szám (hrszt)**

Budapest, VI. Andrásy út 124  
(29633/2)

**Kivágandó fák mennyisége:**

1 db

<b>Faj (latin):</b>	Fraxinus excelsior 'Westhof's Glorie'
<b>Azonosító szám:</b>	06AND152002
<b>Törzsátmérő (1m-en):</b>	19 cm
<b>Kertészeti szempontból elkerülhetetlenül szükséges fakivágások</b>	<b>Kiszáradt fa - balesetveszélyes</b>
<b>aka(i):</b>	<b>Előrehaladottan leromlott egészségi állapot - balesetveszélyes</b>
	<b>Folyamatos közlekedésbiztonságot, objektumot veszélyeztető elhelyezkedés, állapot</b>
	<b>Viharban súlyosan megsérült és/vagy balesetveszélyessé vált</b>
A fa állapotleromlása és/vagy veszélyeztetése oly mértékű, mely ápoló célzatú kertészeti beavatkozással már nem javítható. Azonnali kivágása vált indokoltá.	

### Fényképfelvételek a kivágandó fáról:



2023.10.12



## Egyszerűsített környezetbiztonsági adatlap:

**Helyszín:**  
**Helyrajzi szám (hrsz)**

Budapest, VI. Andrásy út 122  
(29633/2)

**Kivágandó fák mennyisége:**

1 db

<b>Faj (latin):</b>	Fraxinus excelsior 'Westhof's Glorie'
<b>Azonosító szám:</b>	06AND142022
<b>Törzsátmérő (1m-en):</b>	18 cm
<b>Kertészeti szempontból elkerülhetetlenül szükséges fakivágások</b>	<b>Kiszáradt fa - balesetveszélyes</b>
<b>aka(i):</b>	<b>Előrehaladottan leromlott egészségi állapot - balesetveszélyes</b>
	<b>Folyamatos közlekedésbiztonságot, objektumot veszélyeztető elhelyezkedés, állapot</b>
	<b>Viharban súlyosan megsérült és/vagy balesetveszélyessé vált</b>
A fa állapotleromlása és/vagy veszélyeztetése oly mértékű, mely ápoló célzatú kertészeti beavatkozással már nem javítható. Azonnali kivágása vált indokoltá.	

### Fényképfelvételek a kivágandó fáról:



2023.10.12

## Egyszerűsített környezetbiztonsági adatlap:

**Helyszín:**  
**Helyrajzi szám (hrsz)**

Budapest, VI. Andrásy út 120  
(29633/2)

**Kivágandó fák mennyisége:**

1 db

<b>Faj (latin):</b>	Fraxinus excelsior 'Westhof's Glorie'
<b>Azonosító szám:</b>	06AND142021
<b>Törzsátmérő (1m-en):</b>	20 cm
<b>Kertészeti szempontból elkerülhetetlenül szükséges fakivágások</b>	<b>Kiszáradt fa - balesetveszélyes</b>
<b>aka(i):</b>	<b>Előrehaladottan leromlott egészségi állapot - balesetveszélyes</b>
	<b>Folyamatos közlekedésbiztonságot, objektumot veszélyeztető elhelyezkedés, állapot</b>
	<b>Viharban súlyosan megsérült és/vagy balesetveszélyessé vált</b>
A fa állapotleromlása és/vagy veszélyeztetése oly mértékű, mely ápoló célzatú kertészeti beavatkozással már nem javítható. Azonnali kivágása vált indokoltá.	

### Fényképfelvételek a kivágandó fáról:



2023.10.12



## Egyszerűsített környezetbiztonsági adatlap:

**Helyszín:**  
**Helyrajzi szám (hrsz)**

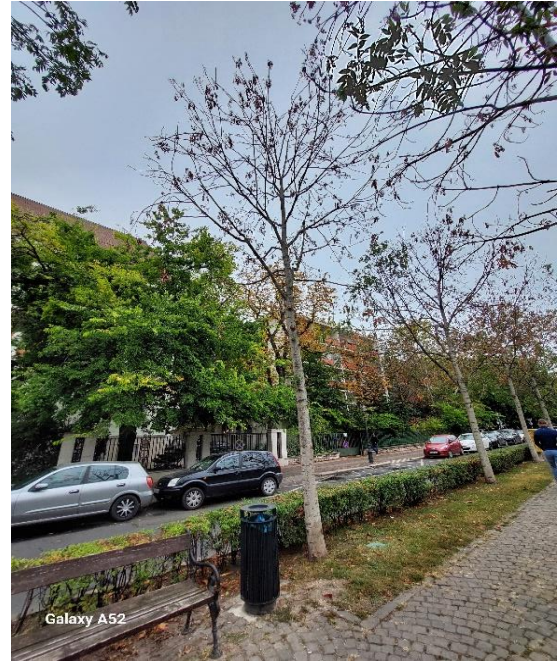
Budapest, VI. Andrásy út 120  
(29633/2)

**Kivágandó fák mennyisége:**

1 db

<b>Faj (latin):</b>	Fraxinus excelsior 'Westhof's Glorie'
<b>Azonosító szám:</b>	06AND142020
<b>Törzsátmérő (1m-en):</b>	17 cm
<b>Kertészeti szempontból elkerülhetetlenül szükséges fakivágások</b>	<b>Kiszáradt fa - balesetveszélyes</b>
<b>aka(i):</b>	<b>Előrehaladottan leromlott egészségi állapot - balesetveszélyes</b>
	<b>Folyamatos közlekedésbiztonságot, objektumot veszélyeztető elhelyezkedés, állapot</b>
	<b>Viharban súlyosan megsérült és/vagy balesetveszélyessé vált</b>
A fa állapotleromlása és/vagy veszélyeztetése oly mértékű, mely ápoló célzatú kertészeti beavatkozással már nem javítható. Azonnali kivágása vált indokoltá.	

### Fényképfelvételek a kivágandó fáról:



2023.10.12

## **Egyszerűsített környezetbiztonsági adatlap:**

**Helyszín:**  
**Helyrajzi szám (hrsz)**

Budapest, VI. Andrásy út 120  
(29633/2)

**Kivágandó fák mennyisége:**

1 db

<b><u>Faj (latin):</u></b>	Fraxinus excelsior 'Westhof's Glorie'
<b><u>Azonosító szám:</u></b>	06AND144019
<b><u>Törzsátmérő (1m-en):</u></b>	20 cm
<b><u>Kertészeti szempontból elkerülhetetlenül szükséges fakivágások</u></b>	<b>Kiszáradt fa - balesetveszélyes</b>
<b><u>aka(i):</u></b>	<b>Előrehaladottan leromlott egészségi állapot - balesetveszélyes</b>
	<b>Folyamatos közlekedésbiztonságot, objektumot veszélyeztető elhelyezkedés, állapot</b>
	<b>Viharban súlyosan megsérült és/vagy balesetveszélyessé vált</b>
A fa állapotleromlása és/vagy veszélyeztetése oly mértékű, mely ápoló célzatú kertészeti beavatkozással már nem javítható. Azonnali kivágása vált indokoltá.	

### **Fényképfelvételek a kivágandó fáról:**



2023.10.12



## Egyszerűsített környezetbiztonsági adatlap:

**Helyszín:**  
**Helyrajzi szám (hrszt)**

Budapest, VI. Andrásy út 118  
(29633/2)

**Kivágandó fák mennyisége:**

1 db

<b>Faj (latin):</b>	Fraxinus excelsior 'Westhof's Glorie'
<b>Azonosító szám:</b>	06AND142012
<b>Törzsátmérő (1m-en):</b>	18 cm
<b>Kertészeti szempontból elkerülhetetlenül szükséges fakivágások</b>	<b>Kiszáradt fa - balesetveszélyes</b>
	<b>Előrehaladottan leromlott egészségi állapot - balesetveszélyes</b>
	<b>Folyamatos közlekedésbiztonságot, objektumot veszélyeztető elhelyezkedés, állapot</b>
<b>aka(i):</b>	<b>Viharban súlyosan megsérült és/vagy balesetveszélyessé vált</b>
A fa állapotleromlása és/vagy veszélyeztetése oly mértékű, mely ápoló célzatú kertészeti beavatkozással már nem javítható. Azonnali kivágása vált indokoltá.	

### Fényképfelvételek a kivágandó fáról:



2023.10.12

## Egyszerűsített környezetbiztonsági adatlap:

**Helyszín:**  
**Helyrajzi szám (hrsz)**

Budapest, VI. Andrásy út 116  
(29633/2)

**Kivágandó fák mennyisége:**

1 db

<b>Faj (latin):</b>	Fraxinus excelsior 'Westhof's Glorie'
<b>Azonosító szám:</b>	06AND142011
<b>Törzsátmérő (1m-en):</b>	16 cm
<b>Kertészeti szempontból elkerülhetetlenül szükséges fakivágások</b>	<b>Kiszáradt fa - balesetveszélyes</b>
<b>aka(i):</b>	<b>Előrehaladottan leromlott egészségi állapot - balesetveszélyes</b>
	<b>Folyamatos közlekedésbiztonságot, objektumot veszélyeztető elhelyezkedés, állapot</b>
	<b>Viharban súlyosan megsérült és/vagy balesetveszélyessé vált</b>
A fa állapotleromlása és/vagy veszélyeztetése oly mértékű, mely ápoló célzatú kertészeti beavatkozással már nem javítható. Azonnali kivágása vált indokoltá.	

### Fényképfelvételek a kivágandó fáról:



2023.10.12



## Egyszerűsített környezetbiztonsági adatlap:

**Helyszín:**  
**Helyrajzi szám (hrsz)**

Budapest, VI. Andrásy út 116  
(29633/2)

**Kivágandó fák mennyisége:**

1 db

<b>Faj (latin):</b>	Fraxinus excelsior 'Westhof's Glorie'
<b>Azonosító szám:</b>	06AND142010
<b>Törzsátmérő (1m-en):</b>	20 cm
<b>Kertészeti szempontból elkerülhetetlenül szükséges fakivágások</b>	<b>Kiszáradt fa - balesetveszélyes</b>
<b>aka(i):</b>	<b>Előrehaladottan leromlott egészségi állapot - balesetveszélyes</b>
	<b>Folyamatos közlekedésbiztonságot, objektumot veszélyeztető elhelyezkedés, állapot</b>
	<b>Viharban súlyosan megsérült és/vagy balesetveszélyessé vált</b>
A fa állapotleromlása és/vagy veszélyeztetése oly mértékű, mely ápoló célzatú kertészeti beavatkozással már nem javítható. Azonnali kivágása vált indokoltá.	

### Fényképfelvételek a kivágandó fáról:



2023.10.12

## Egyszerűsített környezetbiztonsági adatlap:

Helyszín:  
Helyrajzi szám (hrsz)

Budapest, VI. Andrásy út 116  
(29633/2)

Kivágandó fák mennyisége:

1 db

<u>Faj (latin):</u>	Fraxinus excelsior 'Westhof's Glorie'
<u>Azonosító szám:</u>	06AND144006
<u>Törzsátmérő (1m-en):</u>	18 cm
<u>Kertészeti szempontból elkerülhetetlenül szükséges fakivágások</u>	<b>Kiszáradt fa - balesetveszélyes</b>
<u>aka(i):</u>	<b>Előrehaladottan leromlott egészségi állapot - balesetveszélyes</b>
	<b>Folyamatos közlekedésbiztonságot, objektumot veszélyeztető elhelyezkedés, állapot</b>
	<b>Viharban súlyosan megsérült és/vagy balesetveszélyessé vált</b>
A fa állapotleromlása és/vagy veszélyeztetése oly mértékű, mely ápoló célzatú kertészeti beavatkozással már nem javítható. Azonnali kivágása vált indokoltá.	

### Fényképfelvételek a kivágandó fáról:



2023.10.12



## Egyszerűsített környezetbiztonsági adatlap:

**Helyszín:**  
**Helyrajzi szám (hrsz)**

Budapest, VI. Andrásy út 114  
(29633/2)

**Kivágandó fák mennyisége:**

1 db

<b>Faj (latin):</b>	Fraxinus excelsior 'Westhof's Glorie'
<b>Azonosító szám:</b>	06AND144004
<b>Törzsátmérő (1m-en):</b>	19 cm
<b>Kertészeti szempontból elkerülhetetlenül szükséges fakivágások</b>	<b>Kiszáradt fa - balesetveszélyes</b>
<b>aka(i):</b>	<b>Előrehaladottan leromlott egészségi állapot - balesetveszélyes</b>
	<b>Folyamatos közlekedésbiztonságot, objektumot veszélyeztető elhelyezkedés, állapot</b>
	<b>Viharban súlyosan megsérült és/vagy balesetveszélyessé vált</b>
A fa állapotleromlása és/vagy veszélyeztetése oly mértékű, mely ápoló célzatú kertészeti beavatkozással már nem javítható. Azonnali kivágása vált indokoltá.	

### Fényképfelvételek a kivágandó fáról:



2023.10.12

## **Egyszerűsített környezetbiztonsági adatlap:**

**Helyszín:**  
**Helyrajzi szám (hrsz)**

Budapest, VI. Andrásy út 110  
(29633/2)

**Kivágandó fák mennyisége:**

1 db

<b><u>Faj (latin):</u></b>	Fraxinus excelsior 'Westhof's Glorie'
<b><u>Azonosító szám:</u></b>	06AND132017
<b><u>Törzsátmérő (1m-en):</u></b>	18 cm
<b><u>Kertészeti szempontból elkerülhetetlenül szükséges fakivágások</u></b>	<b>Kiszáradt fa - balesetveszélyes</b>
<b><u>aka(i):</u></b>	<b>Előrehaladottan leromlott egészségi állapot - balesetveszélyes</b>
	<b>Folyamatos közlekedésbiztonságot, objektumot veszélyeztető elhelyezkedés, állapot</b>
	<b>Viharban súlyosan megsérült és/vagy balesetveszélyessé vált</b>
A fa állapotleromlása és/vagy veszélyeztetése oly mértékű, mely ápoló célzatú kertészeti beavatkozással már nem javítható. Azonnali kivágása vált indokoltá.	

### **Fényképfelvételek a kivágandó fáról:**



2023.10.12



## Egyszerűsített környezetbiztonsági adatlap:

Helyszín:  
Helyrajzi szám (hrszt)

Budapest, VI. Andrásy út 110  
(29633/2)

Kivágandó fák mennyisége:

1 db

<u>Faj (latin):</u>	Fraxinus excelsior 'Westhof's Glorie'
<u>Azonosító szám:</u>	06AND134011
<u>Törzsátmérő (1m-en):</u>	16 cm
<u>Kertészeti szempontból elkerülhetetlenül szükséges fakivágások</u>	Kiszáradt fa - balesetveszélyes
	Előrehaladottan leromlott egészségi állapot - balesetveszélyes
	Folyamatos közlekedésbiztonságot, objektumot veszélyeztető elhelyezkedés, állapot
<u>aka(i):</u>	Viharban súlyosan megsérült és/vagy balesetveszélyessé vált
A fa állapotleromlása és/vagy veszélyeztetése oly mértékű, mely ápoló célzatú kertészeti beavatkozással már nem javítható. Azonnali kivágása vált indokoltá.	

### Fényképfelvételek a kivágandó fáról:



2023.10.12

## Egyszerűsített környezetbiztonsági adatlap:

**Helyszín:**  
**Helyrajzi szám (hrsz)**

Budapest, VI. Andrásy út 108  
(29633/2)

**Kivágandó fák mennyisége:**

1 db

<b>Faj (latin):</b>	Fraxinus excelsior 'Westhof's Glorie'
<b>Azonosító szám:</b>	06AND132013
<b>Törzsátmérő (1m-en):</b>	16 cm
<b>Kertészeti szempontból elkerülhetetlenül szükséges fakivágások aka(i):</b>	Kiszáradt fa - balesetveszélyes Előrehaladottan leromlott egészségi állapot - balesetveszélyes Folyamatos közlekedésbiztonságot, objektumot veszélyeztető elhelyezkedés, állapot Viharban súlyosan megsérült és/vagy balesetveszélyessé vált
A fa állapotleromlása és/vagy veszélyeztetése oly mértékű, mely ápoló célzatú kertészeti beavatkozással már nem javítható. Azonnali kivágása vált indokoltá.	

### Fényképfelvételek a kivágandó fáról:



2023.10.12



## Egyszerűsített környezetbiztonsági adatlap:

**Helyszín:**  
**Helyrajzi szám (hrsz)**

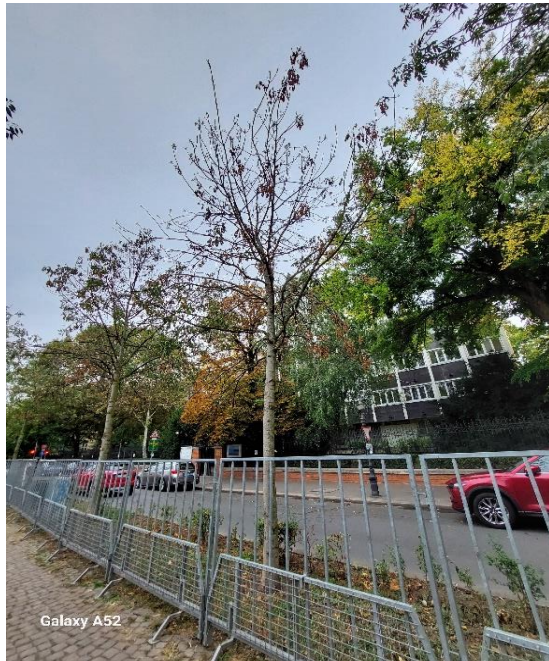
Budapest, VI. Andrásy út 106  
(29633/2)

**Kivágandó fák mennyisége:**

1 db

<b>Faj (latin):</b>	Fraxinus excelsior 'Westhof's Glorie'
<b>Azonosító szám:</b>	06AND132008
<b>Törzsátmérő (1m-en):</b>	17 cm
<b>Kertészeti szempontból elkerülhetetlenül szükséges fakivágások</b>	<b>Kiszáradt fa - balesetveszélyes</b>
<b>aka(i):</b>	<b>Előrehaladottan leromlott egészségi állapot - balesetveszélyes</b>
	<b>Folyamatos közlekedésbiztonságot, objektumot veszélyeztető elhelyezkedés, állapot</b>
	<b>Viharban súlyosan megsérült és/vagy balesetveszélyessé vált</b>
A fa állapotleromlása és/vagy veszélyeztetése oly mértékű, mely ápoló célzatú kertészeti beavatkozással már nem javítható. Azonnali kivágása vált indokoltá.	

### Fényképfelvételek a kivágandó fáról:



2023.10.12

## Egyszerűsített környezetbiztonsági adatlap:

**Helyszín:**  
**Helyrajzi szám (hrsz)**

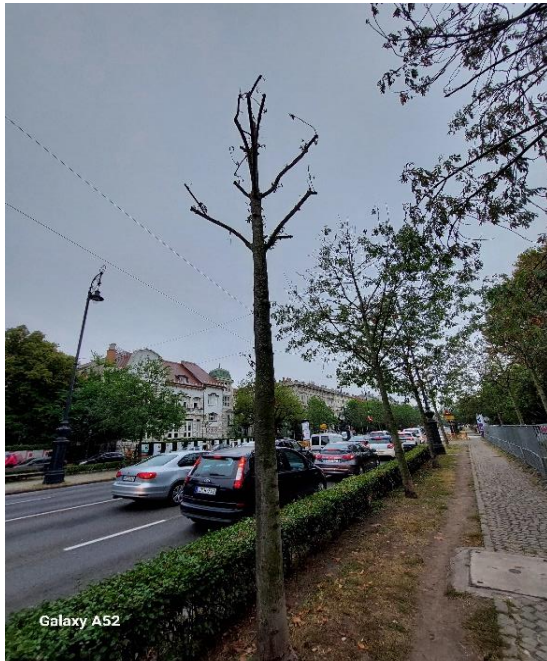
Budapest, VI. Andrásy út 104  
(29633/2)

**Kivágandó fák mennyisége:**

1 db

<b>Faj (latin):</b>	Fraxinus excelsior 'Westhof's Glorie'
<b>Azonosító szám:</b>	06AND134004
<b>Törzsátmérő (1m-en):</b>	18 cm
<b>Kertészeti szempontból elkerülhetetlenül szükséges fakivágások</b>	<b>Kiszáradt fa - balesetveszélyes</b>
<b>aka(i):</b>	<b>Előrehaladottan leromlott egészségi állapot - balesetveszélyes</b>
	<b>Folyamatos közlekedésbiztonságot, objektumot veszélyeztető elhelyezkedés, állapot</b>
	<b>Viharban súlyosan megsérült és/vagy balesetveszélyessé vált</b>
A fa állapotleromlása és/vagy veszélyeztetése oly mértékű, mely ápoló célzatú kertészeti beavatkozással már nem javítható. Azonnali kivágása vált indokoltá.	

### Fényképfelvételek a kivágandó fáról:



2023.10.12



## Egyszerűsített környezetbiztonsági adatlap:

Helyszín:  
Helyrajzi szám (hrsz)

Budapest, VI. Andrásy út 100  
(29633/2)

Kivágandó fák mennyisége:

1 db

<u>Faj (latin):</u>	Fraxinus excelsior 'Westhof's Glorie'
<u>Azonosító szám:</u>	06AND124018
<u>Törzsátmérő (1m-en):</u>	18 cm
<u>Kertészeti szempontból elkerülhetetlenül szükséges fakivágások</u>	<b>Kiszáradt fa - balesetveszélyes</b>
<u>aka(i):</u>	<b>Előrehaladottan leromlott egészségi állapot - balesetveszélyes</b>
	<b>Folyamatos közlekedésbiztonságot, objektumot veszélyeztető elhelyezkedés, állapot</b>
	<b>Viharban súlyosan megsérült és/vagy balesetveszélyessé vált</b>
A fa állapotleromlása és/vagy veszélyeztetése oly mértékű, mely ápoló célzatú kertészeti beavatkozással már nem javítható. Azonnali kivágása vált indokoltá.	

### Fényképfelvételek a kivágandó fáról:



2023.10.12

## Egyszerűsített környezetbiztonsági adatlap:

**Helyszín:**  
**Helyrajzi szám (hrsz)**

Budapest, VI. Andrásy út 96  
(29633/2)

**Kivágandó fák mennyisége:**

1 db

<b>Faj (latin):</b>	Fraxinus excelsior 'Westhof's Glorie'
<b>Azonosító szám:</b>	06AND124013
<b>Törzsátmérő (1m-en):</b>	17 cm
<b>Kertészeti szempontból elkerülhetetlenül szükséges fakivágások</b>	<b>Kiszáradt fa - balesetveszélyes</b>
<b>aka(i):</b>	<b>Előrehaladottan leromlott egészségi állapot - balesetveszélyes</b>
	<b>Folyamatos közlekedésbiztonságot, objektumot veszélyeztető elhelyezkedés, állapot</b>
	<b>Viharban súlyosan megsérült és/vagy balesetveszélyessé vált</b>
A fa állapotleromlása és/vagy veszélyeztetése oly mértékű, mely ápoló célzatú kertészeti beavatkozással már nem javítható. Azonnali kivágása vált indokoltá.	

### Fényképfelvételek a kivágandó fáról:



2023.10.12



## Egyszerűsített környezetbiztonsági adatlap:

Helyszín:  
Helyrajzi szám (hrsz)

Budapest, VI. Andrásy út 96  
(29633/2)

Kivágandó fák mennyisége:

1 db

<u>Faj (latin):</u>	Fraxinus excelsior 'Westhof's Glorie'
<u>Azonosító szám:</u>	06AND124010
<u>Törzsátmérő (1m-en):</u>	19 cm
<u>Kertészeti szempontból elkerülhetetlenül szükséges fakivágások</u>	<b>Kiszáradt fa - balesetveszélyes</b>
<u>aka(i):</u>	<b>Előrehaladottan leromlott egészségi állapot - balesetveszélyes</b>
	<b>Folyamatos közlekedésbiztonságot, objektumot veszélyeztető elhelyezkedés, állapot</b>
	<b>Viharban súlyosan megsérült és/vagy balesetveszélyessé vált</b>
A fa állapotleromlása és/vagy veszélyeztetése oly mértékű, mely ápoló célzatú kertészeti beavatkozással már nem javítható. Azonnali kivágása vált indokoltá.	

### Fényképfelvételek a kivágandó fáról:



2023.10.12

## Egyszerűsített környezetbiztonsági adatlap:

**Helyszín:**  
**Helyrajzi szám (hrsz)**

Budapest, VI. Andrásy út 94  
(29633/2)

**Kivágandó fák mennyisége:**

1 db

<b>Faj (latin):</b>	Fraxinus excelsior 'Westhof's Glorie'
<b>Azonosító szám:</b>	06AND122008
<b>Törzsátmérő (1m-en):</b>	18 cm
<b>Kertészeti szempontból elkerülhetetlenül szükséges fakivágások</b>	<b>Kiszáradt fa - balesetveszélyes</b>
<b>aka(i):</b>	<b>Előrehaladottan leromlott egészségi állapot - balesetveszélyes</b>
	<b>Folyamatos közlekedésbiztonságot, objektumot veszélyeztető elhelyezkedés, állapot</b>
	<b>Viharban súlyosan megsérült és/vagy balesetveszélyessé vált</b>
A fa állapotleromlása és/vagy veszélyeztetése oly mértékű, mely ápoló célzatú kertészeti beavatkozással már nem javítható. Azonnali kivágása vált indokoltá.	

### Fényképfelvételek a kivágandó fáról:



2023.10.12



## Egyszerűsített környezetbiztonsági adatlap:

**Helyszín:**  
**Helyrajzi szám (hrszt)**

Budapest, VI. Andrásy út 92  
(29633/2)

**Kivágandó fák mennyisége:**

1 db

<b>Faj (latin):</b>	Fraxinus excelsior 'Westhof's Glorie'
<b>Azonosító szám:</b>	06AND122004
<b>Törzsátmérő (1m-en):</b>	18 cm
<b>Kertészeti szempontból elkerülhetetlenül szükséges fakivágások aka(i):</b>	Kiszáradt fa - balesetveszélyes
	Előrehaladottan leromlott egészségi állapot - balesetveszélyes
	Folyamatos közlekedésbiztonságot, objektumot veszélyeztető elhelyezkedés, állapot
	Viharban súlyosan megsérült és/vagy balesetveszélyessé vált
A fa állapotleromlása és/vagy veszélyeztetése oly mértékű, mely ápoló célzatú kertészeti beavatkozással már nem javítható. Azonnali kivágása vált indokoltá.	

### Fényképfelvételek a kivágandó fáról:



2023.10.12

## Egyszerűsített környezetbiztonsági adatlap:

**Helyszín:**  
**Helyrajzi szám (hrszt)**

Budapest, VI. Andrásy út 87-89  
(29633/2)

**Kivágandó fák mennyisége:**

1 db

<b>Faj (latin):</b>	Fraxinus excelsior 'Westhof's Glorie'
<b>Azonosító szám:</b>	06AND123002
<b>Törzsátmérő (1m-en):</b>	20 cm
<b>Kertészeti szempontból elkerülhetetlenül szükséges fakivágások</b>	<b>Kiszáradt fa - balesetveszélyes</b>
<b>aka(i):</b>	<b>Előrehaladottan leromlott egészségi állapot - balesetveszélyes</b>
	<b>Folyamatos közlekedésbiztonságot, objektumot veszélyeztető elhelyezkedés, állapot</b>
	<b>Viharban súlyosan megsérült és/vagy balesetveszélyessé vált</b>
A fa állapotleromlása és/vagy veszélyeztetése oly mértékű, mely ápoló célzatú kertészeti beavatkozással már nem javítható. Azonnali kivágása vált indokoltá.	

### Fényképfelvételek a kivágandó fáról:



2023.10.12



## Egyszerűsített környezetbiztonsági adatlap:

Helyszín:  
Helyrajzi szám (hrsz)

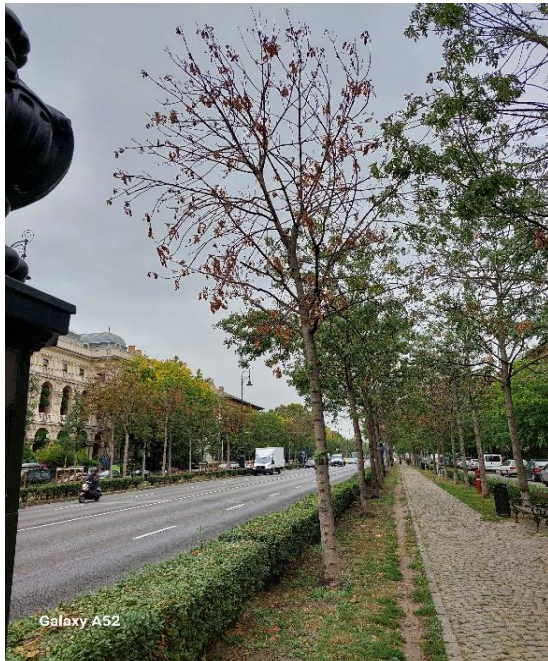
Budapest, VI. Andrásy út 91  
(29633/2)

Kivágandó fák mennyisége:

1 db

<u>Faj (latin):</u>	Fraxinus excelsior 'Westhof's Glorie'
<u>Azonosító szám:</u>	06AND123005
<u>Törzsátmérő (1m-en):</u>	17 cm
<u>Kertészeti szempontból elkerülhetetlenül szükséges fakivágások</u>	<b>Kiszáradt fa - balesetveszélyes</b>
<u>aka(i):</u>	<b>Előrehaladottan leromlott egészségi állapot - balesetveszélyes</b>
	<b>Folyamatos közlekedésbiztonságot, objektumot veszélyeztető elhelyezkedés, állapot</b>
	<b>Viharban súlyosan megsérült és/vagy balesetveszélyessé vált</b>
A fa állapotleromlása és/vagy veszélyeztetése oly mértékű, mely ápoló célzatú kertészeti beavatkozással már nem javítható. Azonnali kivágása vált indokoltá.	

### Fényképfelvételek a kivágandó fáról:



2023.10.12

## Egyszerűsített környezetbiztonsági adatlap:

**Helyszín:**  
**Helyrajzi szám (hrsz)**

Budapest, VI. Andrásy út 91  
(29633/2)

**Kivágandó fák mennyisége:**

1 db

<b>Faj (latin):</b>	Fraxinus excelsior 'Westhof's Glorie'
<b>Azonosító szám:</b>	06AND121008
<b>Törzsátmérő (1m-en):</b>	20 cm
<b>Kertészeti szempontból elkerülhetetlenül szükséges fakivágások aka(i):</b>	Kiszáradt fa - balesetveszélyes
	Előrehaladottan leromlott egészségi állapot - balesetveszélyes
	Folyamatos közlekedésbiztonságot, objektumot veszélyeztető elhelyezkedés, állapot
	Viharban súlyosan megsérült és/vagy balesetveszélyessé vált
A fa állapotleromlása és/vagy veszélyeztetése oly mértékű, mely ápoló célzatú kertészeti beavatkozással már nem javítható. Azonnali kivágása vált indokoltá.	

### Fényképfelvételek a kivágandó fáról:



2023.10.12



## Egyszerűsített környezetbiztonsági adatlap:

**Helyszín:**  
**Helyrajzi szám (hrsz)**

Budapest, VI. Andrásy út 93  
(29633/2)

**Kivágandó fák mennyisége:**

1 db

<b>Faj (latin):</b>	Fraxinus excelsior 'Westhof's Glorie'
<b>Azonosító szám:</b>	06AND121011
<b>Törzsátmérő (1m-en):</b>	19 cm
<b>Kertészeti szempontból elkerülhetetlenül szükséges fakivágások</b>	<b>Kiszáradt fa - balesetveszélyes</b>
<b>aka(i):</b>	<b>Előrehaladottan leromlott egészségi állapot - balesetveszélyes</b>
	<b>Folyamatos közlekedésbiztonságot, objektumot veszélyeztető elhelyezkedés, állapot</b>
	<b>Viharban súlyosan megsérült és/vagy balesetveszélyessé vált</b>
A fa állapotleromlása és/vagy veszélyeztetése oly mértékű, mely ápoló célzatú kertészeti beavatkozással már nem javítható. Azonnali kivágása vált indokoltá.	

### Fényképfelvételek a kivágandó fáról:



2023.10.12

## Egyszerűsített környezetbiztonsági adatlap:

Helyszín:  
Helyrajzi szám (hrsz)

Budapest, VI. Andrásy út 93  
(29633/2)

Kivágandó fák mennyisége:

1 db

<u>Faj (latin):</u>	Fraxinus excelsior 'Westhof's Glorie'
<u>Azonosító szám:</u>	06AND123011
<u>Törzsátmérő (1m-en):</u>	20 cm
<u>Kertészeti szempontból elkerülhetetlenül szükséges fakivágások</u>	<b>Kiszáradt fa - balesetveszélyes</b>
<u>aka(i):</u>	<b>Előrehaladottan leromlott egészségi állapot - balesetveszélyes</b>
	<b>Folyamatos közlekedésbiztonságot, objektumot veszélyeztető elhelyezkedés, állapot</b>
	<b>Viharban súlyosan megsérült és/vagy balesetveszélyessé vált</b>
A fa állapotleromlása és/vagy veszélyeztetése oly mértékű, mely ápoló célzatú kertészeti beavatkozással már nem javítható. Azonnali kivágása vált indokoltá.	

### Fényképfelvételek a kivágandó fáról:



2023.10.12



## Egyszerűsített környezetbiztonsági adatlap:

**Helyszín:**  
**Helyrajzi szám (hrsz)**

Budapest, VI. Andrásy út 95  
(29633/2)

**Kivágandó fák mennyisége:**

1 db

<b>Faj (latin):</b>	Fraxinus excelsior 'Westhof's Glorie'
<b>Azonosító szám:</b>	06AND121014
<b>Törzsátmérő (1m-en):</b>	15 cm
<b>Kertészeti szempontból elkerülhetetlenül szükséges fakivágások</b>	<b>Kiszáradt fa - balesetveszélyes</b>
<b>aka(i):</b>	<b>Előrehaladottan leromlott egészségi állapot - balesetveszélyes</b>
	<b>Folyamatos közlekedésbiztonságot, objektumot veszélyeztető elhelyezkedés, állapot</b>
	<b>Viharban súlyosan megsérült és/vagy balesetveszélyessé vált</b>
A fa állapotleromlása és/vagy veszélyeztetése oly mértékű, mely ápoló célzatú kertészeti beavatkozással már nem javítható. Azonnali kivágása vált indokoltá.	

### Fényképfelvételek a kivágandó fáról:



2023.10.12

## Egyszerűsített környezetbiztonsági adatlap:

**Helyszín:**  
**Helyrajzi szám (hrsz)**

Budapest, VI. Andrásy út 95  
(29633/2)

**Kivágandó fák mennyisége:**

1 db

<b>Faj (latin):</b>	Fraxinus excelsior 'Westhof's Glorie'
<b>Azonosító szám:</b>	06AND121016
<b>Törzsátmérő (1m-en):</b>	19 cm
<b>Kertészeti szempontból elkerülhetetlenül szükséges fakivágások aka(i):</b>	Kiszáradt fa - balesetveszélyes Előrehaladottan leromlott egészségi állapot - balesetveszélyes Folyamatos közlekedésbiztonságot, objektumot veszélyeztető elhelyezkedés, állapot Viharban súlyosan megsérült és/vagy balesetveszélyessé vált
A fa állapotleromlása és/vagy veszélyeztetése oly mértékű, mely ápoló célzatú kertészeti beavatkozással már nem javítható. Azonnali kivágása vált indokoltá.	

### Fényképfelvételek a kivágandó fáról:



2023.10.12



## Egyszerűsített környezetbiztonsági adatlap:

**Helyszín:**  
**Helyrajzi szám (hrsz)**

Budapest, VI. Andrásy út 113  
(29633/2)

**Kivágandó fák mennyisége:**

1 db

<b>Faj (latin):</b>	Fraxinus excelsior 'Westhof's Glorie'
<b>Azonosító szám:</b>	06AND141008
<b>Törzsátmérő (1m-en):</b>	15 cm
<b>Kertészeti szempontból elkerülhetetlenül szükséges fakivágások</b>	<b>Kiszáradt fa - balesetveszélyes</b>
<b>aka(i):</b>	<b>Előrehaladottan leromlott egészségi állapot - balesetveszélyes</b>
	<b>Folyamatos közlekedésbiztonságot, objektumot veszélyeztető elhelyezkedés, állapot</b>
	<b>Viharban súlyosan megsérült és/vagy balesetveszélyessé vált</b>
A fa állapotleromlása és/vagy veszélyeztetése oly mértékű, mely ápoló célzatú kertészeti beavatkozással már nem javítható. Azonnali kivágása vált indokoltá.	

### Fényképfelvételek a kivágandó fáról:



2023.10.12

## Egyszerűsített környezetbiztonsági adatlap:

**Helyszín:**  
**Helyrajzi szám (hrsz)**

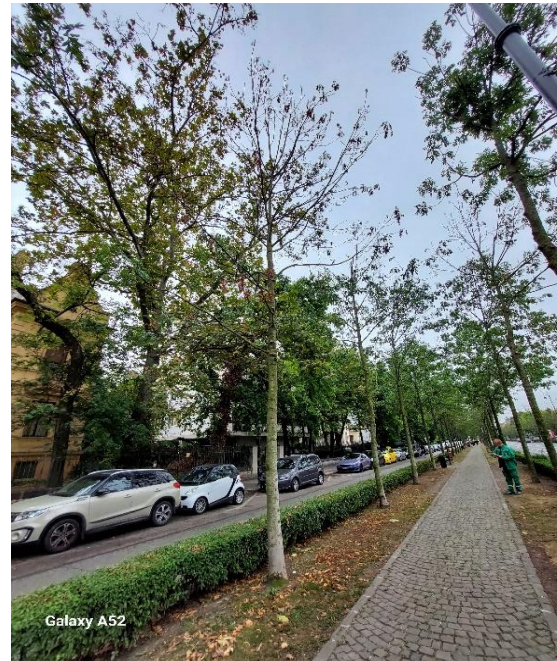
Budapest, VI. Andrásy út 119  
(29633/2)

**Kivágandó fák mennyisége:**

1 db

<b>Faj (latin):</b>	Fraxinus excelsior 'Westhof's Glorie'
<b>Azonosító szám:</b>	06AND141022
<b>Törzsátmérő (1m-en):</b>	17 cm
<b>Kertészeti szempontból elkerülhetetlenül szükséges fakivágások</b>	<b>Kiszáradt fa - balesetveszélyes</b>
<b>aka(i):</b>	<b>Előrehaladottan leromlott egészségi állapot - balesetveszélyes</b>
	<b>Folyamatos közlekedésbiztonságot, objektumot veszélyeztető elhelyezkedés, állapot</b>
	<b>Viharban súlyosan megsérült és/vagy balesetveszélyessé vált</b>
A fa állapotleromlása és/vagy veszélyeztetése oly mértékű, mely ápoló célzatú kertészeti beavatkozással már nem javítható. Azonnali kivágása vált indokoltá.	

### Fényképfelvételek a kivágandó fáról:



2023.10.12



## Egyszerűsített környezetbiztonsági adatlap:

**Helyszín:**  
**Helyrajzi szám (hrszt)**

Budapest, VI. Andrásy út 123  
(29633/2)

**Kivágandó fák mennyisége:**

1 db

<b>Faj (latin):</b>	Fraxinus excelsior 'Westhof's Glorie'
<b>Azonosító szám:</b>	06AND151009
<b>Törzsátmérő (1m-en):</b>	14 cm
<b>Kertészeti szempontból elkerülhetetlenül szükséges fakivágások</b>	<b>Kiszáradt fa - balesetveszélyes</b>
<b>aka(i):</b>	<b>Előrehaladottan leromlott egészségi állapot - balesetveszélyes</b>
	<b>Folyamatos közlekedésbiztonságot, objektumot veszélyeztető elhelyezkedés, állapot</b>
	<b>Viharban súlyosan megsérült és/vagy balesetveszélyessé vált</b>
A fa állapotleromlása és/vagy veszélyeztetése oly mértékű, mely ápoló célzatú kertészeti beavatkozással már nem javítható. Azonnali kivágása vált indokoltá.	

### Fényképfelvételek a kivágandó fáról:



2023.10.12