



Fa azonosítója:	17FERI3601001
Fafaj (latin):	Styphnolobium japonicum
Fafaj (magyar):	Közönséges pagodafa
Famagasság (m):	12
Törzs magasság (m):	3
Törzs átmérő 1 m-en (cm):	59
Törzs kerület 1 m-en (cm):	185
Korona átmérő (m):	11

Diagnózis:	
A gyökérzet állapota:	1
A gyökérzet erős, legalább 50%-os károsodása, nagyon rossz feltételekkel rendelkező termőhelyen.	
nagy sérülés, nagy korhadás, nagy odú	

A gyökérnyak állapota:	1
A gyökérzet erős, legalább 50%-os károsodása, nagyon rossz feltételekkel rendelkező termőhelyen.	
nagy sérülés, nagy korhadás, nagy odú	

A törzs állapota:	1
A törzs előrehaladottan károsult, korhadt, odvas (statikai vagy tápanyagellátási funkcióját nem képes ellátni).	
nagy sérülés, nagy kéregleválás, nagy háncshiány, nagy korhadás, nagy odú, nagy rovar-, kis gomba termőtest, kártétel	

A koronaalap állapota:	1
A korona károsodása oly mértékű, hogy élettani funkcióját nem képes ellátni	
nagy sérülés, nagy korhadás, odú, erőteljesen terhelt, fattyúhajtások, villás vázág elágazás, enyhén idegen testbe nőtt	

A korona állapota:	2
Erős koronakárosodás (50% felett)	
ágcsonkok, csonkolt, torz, kevés ághelyeseb, sok fattyúhajtás, nagy sérült-, korhadt-, száraz-, sok keresztbenövő-, egy pontból kitörő több- ág	

A vizuális vizsgálat értékelése:
A fa jelenlegi állapotában balesetveszélyes, a veszélyhelyzet ápoló célszerű kertészeti beavatkozással nem, kizárólag a fa kivágásával háriható el.

Megrendelő:	BKM - FŐKERT Kertészeti Divízió
Helység:	Bp. XVII.ker. Ferihegyi út 213.
Vizsgálat időpontja:	2023.05.23



Kezelési javaslat:
KIVÁGÁS

Egészségügyi értéke (0-5):	1
Sürgősen lecsereendő állapota vagy károkozás veszélye miatt	
Ápoltsági értéke (1-5):	1
Következő favizsgálat ideje (év múlva):	0
Megtarthatósági mutató (0-100%):	0,3
Favizsgáló:	Szabó Apor Örs, Sipos Ádám BKM - FŐKERT Kertészeti Divízió



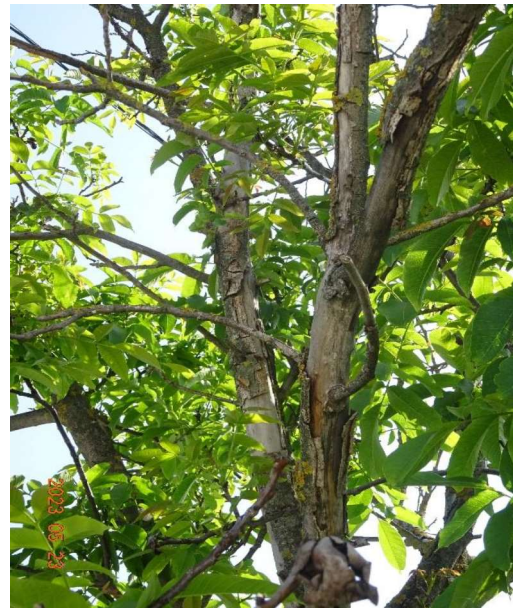
Fa azonosítója:	17FERI3601003
Fafaj (latin):	Juglans regia
Fafaj (magyar):	Közönséges dió
Famagasság (m):	6
Törzs magasság (m):	1,8
Törzs átmérő 1 m-en (cm):	18
Törzs kerület 1 m-en (cm):	57
Korona átmérő (m):	5

Megrendelő:	BKM - FŐKERT Kertészeti Divízió
Helység:	Bp. XVII.ker. Ferihegyi út 215.
Vizsgálat időpontja:	2023.05.23

Diagnózis:	
A gyökérzet állapota:	1
A gyökérzet erős, legalább 50%-os károsodása, nagyon rossz feltételekkel rendelkező termőhelyen.	
nagy sérülés, nagy korhadás, sok a felszínre került	



A gyökérnyak állapota:	1
A gyökérzet erős, legalább 50%-os károsodása, nagyon rossz feltételekkel rendelkező termőhelyen.	
nagy sérülés, nagy korhadás	



A törzs állapota:	2
A törzs erős károsodása (több nagy felületű seb, mély bekorhadások).	
nagy sérülés, nagy kéregleválás, hancshiány, nagy korhadás, enyhén ferde növekedésű	

A koronaalap állapota:	1
A korona károsodása oly mértékű, hogy élettani funkcióját nem képes ellátni	
nagy sérülés, nagy korhadás, kis odú, terhelt	

A korona állapota:	1
A korona károsodása oly mértékű, hogy élettani funkcióját nem képes ellátni	
ágcsontok, erőteljesen visszaszáradóban, erőteljesen vitalitása csökkent, fattyúhajtások, nagy sérült-, nagy korhadt-, sok száraz-, sok keresztbenövő- ág, erőteljesen légvezeték köré nőtt	

Kezelési javaslat:
KIVÁGÁS

A vizuális vizsgálat értékelése:
A fa jelenlegi állapotában balesetveszélyes, a veszélyhelyzet ápoló célzatú kertészeti beavatkozással nem, kizárólag a fa kivágásával hárrítható el.

Egészségügyi értéke (0-5):	1
Sürgősen lecsereendő állapota vagy károsodás veszélye miatt	
Ápoltsági értéke (1-5):	1
Következő favizsgálat ideje (év múlva):	0
Megtarthatósági mutató (0-100%):	0,3
Favizsgáló:	Szabó Apor Örs, Sipos Ádám BKM - FŐKERT Kertészeti Divízió



Fa azonosítója:	17FERI1802001
Fafaj (latin):	Robinia pseudoacacia
Fafaj (magyar):	Fehér akác
Famagasság (m):	7
Törzs magasság (m):	2,4
Törzs átmérő 1 m-en (cm):	40
Törzs kerület 1 m-en (cm):	126
Korona átmérő (m):	7

Megrendelő:	BKM - FŐKERT Kertészeti Divízió
Helység:	Bp. XVII.ker. Ferihegyi út 74.
Vizsgálat időpontja:	2023.05.19

Diagnózis:	
A gyökérzet állapota:	1
A gyökérzet erős, legalább 50%-os károsodása, nagyon rossz feltételekkel rendelkező termőhelyen.	
nagy sérülés, nagy korhadás	



A gyökérnyak állapota:	1
A gyökérzet erős, legalább 50%-os károsodása, nagyon rossz feltételekkel rendelkező termőhelyen.	
nagy sérülés, nagy korhadás, rovar-, kis gomba termőtest, kártétel, repedés	



A törzs állapota:	2
A törzs erős károsodása (több nagy felületű seb, mély bekorhadások).	
nagy sérülés, nagy kéregleválás, nagy háncshiány, nagy korhadás, repedés, ferde növekedésű, kis rovar-, kis gomba termőtest, kártétel	

A koronaalap állapota:	3
Jelentős lombvesztés (26-50%)	
sérülés, kis korhadás, terhelt	

A korona állapota:	3
Jelentős lombvesztés (26-50%)	
kevés ágcsont, kevés ághelyseb, kevés fattyúhajtás, épületre ránótt, sérült-, kis korhadt-, száraz-, több keresztbenövő-, egy pontból kitörő több- ág	

Kezelési javaslat:
KIVÁGÁS

A vizuális vizsgálat értékelése:
A fa jelenlegi állapotában balesetveszélyes, a veszélyhelyzet ápoló célzatú kertészeti beavatkozással nem, kizárólag a fa kivágásával háriható el.

Egészségügyi értéke (0-5):	1
Sürgősen lecsereendő állapota vagy károkozás veszélye miatt	
Ápoltsági értéke (1-5):	2
Következő favizsgálat ideje (év múlva):	0
Megtarthatósági mutató (0-100%):	3,6
Favizsgáló:	Szabó Apor Örs BKM - FŐKERT Kertészeti Divízió



Fa azonosítója:	17FERI2004004
Fafaj (latin):	Robinia pseudoacacia
Fafaj (magyar):	Fehér akác
Famagasság (m):	9
Törzs magasság (m):	3,5
Törzs átmérő 1 m-en (cm):	24
Törzs kerület 1 m-en (cm):	75
Korona átmérő (m):	8

Megrendelő:	BKM - FŐKERT Kertészeti Divízió
Helység:	Bp. XVII.ker. Ferihegyi út 110-118.
Vizsgálat időpontja:	2023.05.19

Diagnózis:	
A gyökérzet állapota:	2
A gyökérzeten és/vagy a gyökérnyakon látható erős felszíni károsodás, jelentősen kedvezőtlen termőhelyen.	
sérülés, korhadás	



A gyökérnyak állapota:	2
A gyökérzeten és/vagy a gyökérnyakon látható erős felszíni károsodás, jelentősen kedvezőtlen termőhelyen.	
sérülés, korhadás	



A törzs állapota:	3
A törzs egyértelmű károsodása (néhány felszíni seb és korhadásra utaló jelek).	
sérülés, kis kéregleválás, kis korhadás, ferde növekedésű	

A koronaalap állapota:	3
Jelentős lombvesztesség (26-50%)	
kis sérülés, kis korhadás, enyhén terhelt, villás vázág elágazás	

A korona állapota:	3
Jelentős lombvesztesség (26-50%)	
kevés ágcsont, kevés ághelyseb, enyhén külponos, fejlődése a szomszédos fa miatt korlátozott, fattyúhajtások, sérült-, kis korhadt-, száraz-, fennakadt-, több keresztbenövő-, villás elágazású- ág	

Kezelési javaslat:
20 %-OS KORONAKURTÍTÁS, ÁPOLÓMETSZÉS

A vizuális vizsgálat értékelése:
A fa leromlott állapotú. Az előírt beavatkozás elvégzése nélkül nagy mértékben megnőhet a balesetveszély kockázata.

Egészségügyi értéke (0-5):	2
A fa egy évtizeden belül lecsereplendő	
Ápoltsági értéke (1-5):	2
Következő favizsgálat ideje (év múlva):	1
Megtarthatósági mutató (0-100%):	37,9
Favizsgáló:	Szabó Apor Örs BKM - FŐKERT Kertészeti Divízió



Fa azonosítója:	17FERI2102001
Fafaj (latin):	Acer platanoides
Fafaj (magyar):	Korai juhar
Famagasság (m):	6,5
Törzs magasság (m):	2,8
Törzs átmérő 1 m-en (cm):	32
Törzs kerület 1 m-en (cm):	100
Korona átmérő (m):	5

Megrendelő:	BKM - FŐKERT Kertészeti Divízió
Helység:	Bp. XVII.ker. Ferihegyi út 132.
Vizsgálat időpontja:	2023.05.19

Diagnózis:	
A gyökérzet állapota:	1
A gyökérzet erős, legalább 50%-os károsodása, nagyon rossz feltételekkel rendelkező termőhelyen.	
nagy sérülés, nagy korhadás, odú, fejlődése korlátolt	



A gyökérnyak állapota:	1
A gyökérzet erős, legalább 50%-os károsodása, nagyon rossz feltételekkel rendelkező termőhelyen.	
nagy sérülés, nagy korhadás, nagy odú, kis rovar-, kis gomba termőtest, kártétel	



A törzs állapota:	1
A törzs előrehaladottan károsult, korhadt, odvas (statikai vagy tápanyagellátási funkcióját nem képes ellátni).	
nagy sérülés, nagy kéregleválás, nagy háncshiány, nagy korhadás, nagy odú, kevés ágcsont, sarjak, rovar-, kis gomba termőtest, kártétel	

A koronaalap állapota:	2
Erős koronakárosodás (50% felett)	
sérülés, korhadás, enyhén terhelt, kis rovar kártétel	

A korona állapota:	2
Erős koronakárosodás (50% felett)	
keves ágcsont, csonkolt, torz, kevés ághelyseb, enyhén visszazáradóban, enyhén vitalitása csökkent, fattyúhajtások, sérült-, korhadt-, száraz- ág, légvezeték köré nőtt, kis rovar- kártétel	

Kezelési javaslat:
KIVÁGÁS

A vizuális vizsgálat értékelése:
A fa jelenlegi állapotában balesetveszélyes, a veszélyhelyzet ápoló célszerű kertészeti beavatkozással nem, kizárólag a fa kivágásával hárrítható el.

Egészségügyi értéke (0-5):	1
Sürgősen lecsereendő állapota vagy károsodás veszélye miatt	
Ápoltsági értéke (1-5):	2
Következő favizsgálat ideje (év múlva):	0
Megtarthatósági mutató (0-100%):	0,9
Favizsgáló:	Szabó Apor Örs BKM - FŐKERT Kertészeti Divízió



Fa azonosítója:	17FERI2102008
Fafaj (latin):	Robinia pseudoacacia
Fafaj (magyar):	Fehér akác
Famagasság (m):	8
Törzs magasság (m):	1,8
Törzs átmérő 1 m-en (cm):	44
Törzs kerület 1 m-en (cm):	138
Korona átmérő (m):	8

Diagnózis:	
A gyökérszet állapota:	2
A gyökérszeten és/vagy a gyökérnyakon látható erős felszíni károsodás, jelentősen kedvezőtlen termőhelyen.	
sérülés, korhadás	

A gyökérnyak állapota:	3
A gyökérszeten és/vagy a gyökérnyakon látható kisebb károsodások, csekély hibákkal rendelkező termőhelyen.	
kis sérülés, kis korhadás	

A törzs állapota:	2
A törzs erős károsodása (több nagy felületű seb, mély bekorhadások).	
nagy sérülés, kéregleválás, kis háncshiány, nagy korhadás, kis odú, mély repedés, enyhén ferde növekedésű, rovar-, kis gomba termőtest, kártétel	

A koronaalap állapota:	1
A korona károsodása oly mértékű, hogy élettani funkcióját nem képes ellátni	
nagy sérülés, nagy korhadás, nagy odú, terhelt, egy pontból kitörő több vázág, rovar kártétel, kis gomba termőtest, kártétel, ketté hasadt	

A korona állapota:	2
Erős koronakárosodás (50% felett)	
kevés ágcsont, ághelyesek, erőteljesen külpontos, fattyúhajtások, nagy sérült-, nagy korhadt-, odvas-, száraz-, több keresztbenövő-, nagy egymást dörzsölő-, egy pontból kitörő több- ág, erőteljesen légvezeték köré nőtt, rovar-, kis gomba termőtest, kártétel	

A vizuális vizsgálat értékelése:
A fa jelenlegi állapotában balesetveszélyes, a veszélyhelyzet ápoló célzatú kertészeti beavatkozással nem, kizárólag a fa kivágásával hárrítható el.

Megrendelő:	BKM - FŐKERT Kertészeti Divízió
Helység:	Bp. XVII.ker. Ferihegyi út 144.
Vizsgálat időpontja:	2023.05.19



Kezelési javaslat:
KIVÁGÁS

Egészségügyi értéke (0-5):	1
Sürgősen lecsereendő állapota vagy károsodás veszélye miatt	
Ápoltsági értéke (1-5):	2
Következő favizsgálat ideje (év múlva):	0
Megtarthatósági mutató (0-100%):	9,5
Favizsgáló:	Szabó Apor Örs BKM - FŐKERT Kertészeti Divízió



Fa azonosítója:	17FERI2102011
Fafaj (latin):	Elaeagnus angustifolia
Fafaj (magyar):	Keskenylevelű ezüstfa
Famagasság (m):	6
Törzs magasság (m):	1,7
Törzs átmérő 1 m-en (cm):	34
Törzs kerület 1 m-en (cm):	107
Korona átmérő (m):	9

Diagnózis:	
A gyökérzet állapota:	1
A gyökérzet erős, legalább 50%-os károsodása, nagyon rossz feltételekkel rendelkező termőhelyen.	
nagy sérülés, nagy korhadás, odú	

A gyökérnyak állapota:	1
A gyökérzet erős, legalább 50%-os károsodása, nagyon rossz feltételekkel rendelkező termőhelyen.	
nagy sérülés, nagy korhadás, odú, rovar-, gomba termőtest, kártétel	

A törzs állapota:	2
A törzs erős károsodása (több nagy felületű seb, mély bekorhadások).	
nagy sérülés, kéregleválás, kis hancshiány, korhadás, erőteljesen ferde növekedésű, rovar-, kis gomba termőtest, kártétel	

A koronaalap állapota:	3
Jelentős lombvesztés (26-50%)	
kis sérülés, kis korhadás, enyhén terhelt, villás vázág elágazás	

A korona állapota:	3
Jelentős lombvesztés (26-50%)	
kevés ágcsont, kevés ághelyseb, külpontos, sok fattyúhajtás, sérült-, korhadt-, kevés száraz-, több keresztbenővő- ág, enyhén légvetétek köré nőtt, kis gomba termőtest, kártétel	

A vizuális vizsgálat értékelése:
A fa jelenlegi állapotában balesetveszélyes, a veszélyhelyzet ápoló célzatú kertészeti beavatkozással nem, kizárólag a fa kivágásával hárrítható el.

Megrendelő:	BKM - FŐKERT Kertészeti Divízió
Helység:	Bp. XVII.ker. Ferihegyi út 144.
Vizsgálat időpontja:	2023.05.19



Kezelési javaslat:
KIVÁGÁS

Egészségügyi értéke (0-5):	1
Sürgősen lecsereendő állapota vagy károsítás veszélye miatt	
Ápoltsági értéke (1-5):	2
Következő favizsgálat ideje (év múlva):	0
Megtarthatósági mutató (0-100%):	3,6
Favizsgáló:	Szabó Apor Örs BKM - FŐKERT Kertészeti Divízió



Fa azonosítója:	17FERI2204004
Fafaj (latin):	Robinia pseudoacacia
Fafaj (magyar):	Fehér akác
Famagasság (m):	9
Törzs magasság (m):	1,8
Törzs átmérő 1 m-en (cm):	53
Törzs kerület 1 m-en (cm):	166
Korona átmérő (m):	10

Diagnózis:	
A gyökérszet állapota:	2
A gyökérszeten és/vagy a gyökérnyakon látható erős felszíni károsodás, jelentősen kedvezőtlen termőhelyen.	
sérülés, korhadás	

A gyökérnyak állapota:	3
A gyökérszeten és/vagy a gyökérnyakon látható kisebb károsodások, csekély hibákkal rendelkező termőhelyen.	
sérülés, kis korhadás	

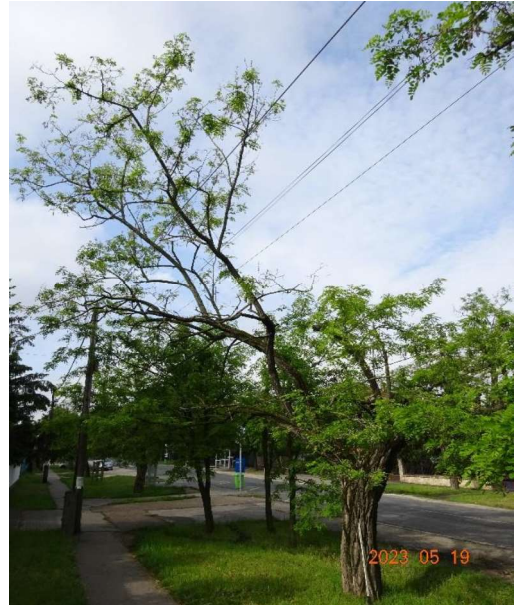
A törzs állapota:	2
A törzs erős károsodása (több nagy felületű seb, mély bekorhadások).	
nagy sérülés, kéregleválás, kis hancshiány, korhadás, odú	

A koronaalap állapota:	1
A korona károsodása oly mértékű, hogy élettani funkcióját nem képes ellátni	
nagy sérülés, nagy korhadás, terhelt, egy pontból kitérő több vázág, rovar kártétel, gomba termőtest, kártétel	

A korona állapota:	2
Erős koronakárosodás (50% felett)	
kevés ágcsont, csonkolt, torz, féloldalas, erőteljesen külpontos, fattyúhajtások, nagy sérült-, korhadt-, száraz-, több keresztbenövő- ág, légvezeték köré nőtt, gomba termőtest, kártétel	

A vizuális vizsgálat értékelése:
A fa jelenlegi állapotában balesetveszélyes, a veszélyhelyzet ápoló célzatú kertészeti beavatkozással nem, kizárólag a fa kivágásával háriható el.

Megrendelő:	BKM - FŐKERT Kertészeti Divízió
Helység:	Bp. XVII.ker. Ferihegyi út 160.
Vizsgálat időpontja:	2023.05.19



Kezelési javaslat:
KIVÁGÁS

Egészségügyi értéke (0-5):	1
Sürgősen lecsereendő állapota vagy károsodás veszélye miatt	
Ápoltsági értéke (1-5):	2
Következő favizsgálat ideje (év múlva):	0
Megtarthatósági mutató (0-100%):	9,5
Favizsgáló:	Szabó Apor Örs BKM - FŐKERT Kertészeti Divízió



Fa azonosítója:	17FERI2204008
Fafaj (latin):	Robinia pseudoacacia
Fafaj (magyar):	Fehér akác
Famagasság (m):	5
Törzs magasság (m):	2,2
Törzs átmérő 1 m-en (cm):	30
Törzs kerület 1 m-en (cm):	94
Korona átmérő (m):	5

Diagnózis:	
A gyökérzet állapota:	2
A gyökérzeten és/vagy a gyökérnyakon látható erős felszíni károsodás, jelentősen kedvezőtlen termőhelyen.	
sérülés, korhadás, területén rézsú tető található	

A gyökérnyak állapota:	3
A gyökérzeten és/vagy a gyökérnyakon látható kisebb károsodások, csekély hibákkal rendelkező termőhelyen.	
sérülés, kis korhadás, kis fűnyíró okozta sérülés	

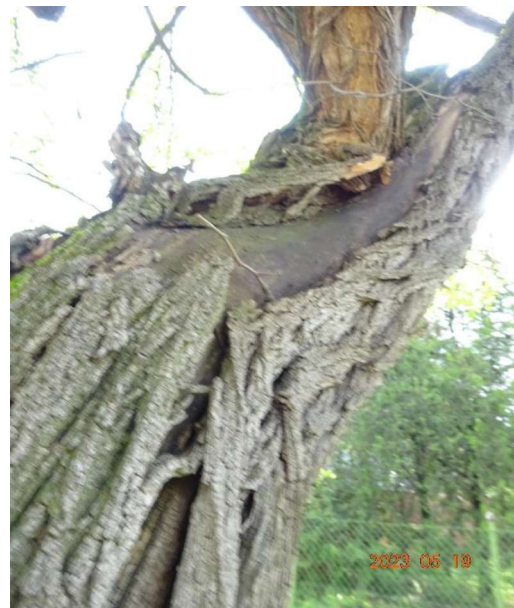
A törzs állapota:	2
A törzs erős károsodása (több nagy felületű seb, mély bekorhadások).	
nagy sérülés, kéregleválás, kis hancshiány, nagy korhadás, ferde növekedésű, kis rovar-, kis gomba termőtest, kártétel	

A koronaalap állapota:	1
A korona károsodása oly mértékű, hogy élettani funkcióját nem képes ellátni	
nagy sérülés, nagy korhadás, terhelt, villás vázág elágazás	

A korona állapota:	2
Erős koronakárosodás (50% felett)	
ágcsontok, torz, ághelyesbek, féloldalas, külpontos, fattyúhajtások, nagy sérült-, nagy korhadt-, kevés száraz-, több keresztbenövő-, egymást dörzsölő- ág, enyhén légvezeték, erőteljesen oszlop köré nőtt	

A vizuális vizsgálat értékelése:
A fa jelenlegi állapotában balesetveszélyes, a veszélyhelyzet ápoló célzatú kertészeti beavatkozással nem, kizárólag a fa kivágásával hárrítható el.

Megrendelő:	BKM - FŐKERT Kertészeti Divízió
Helység:	Bp. XVII.ker. Ferihegyi út 164.
Vizsgálat időpontja:	2023.05.19



Kezelési javaslat:
KIVÁGÁS

Egészségügyi értéke (0-5):	1
Sürgősen lecsereendő állapota vagy károsodás veszélye miatt	
Ápoltsági értéke (1-5):	2
Következő favizsgálat ideje (év múlva):	0
Megtarthatósági mutató (0-100%):	9,5
Favizsgáló:	Szabó Apor Örs BKM - FŐKERT Kertészeti Divízió



Fa azonosítója:	17FERI2204010
Fafaj (latin):	Robinia pseudoacacia
Fafaj (magyar):	Fehér akác
Famagasság (m):	5
Törzs magasság (m):	2
Törzs átmérő 1 m-en (cm):	41
Törzs kerület 1 m-en (cm):	129
Korona átmérő (m):	5

Diagnózis:	
A gyökérzet állapota:	1
A gyökérzet erős, legalább 50%-os károsodása, nagyon rossz feltételekkel rendelkező termőhelyen.	
nagy sérülés, nagy korhadás, területén rézsú tető található	

A gyökérnyak állapota:	1
A gyökérzet erős, legalább 50%-os károsodása, nagyon rossz feltételekkel rendelkező termőhelyen.	
nagy sérülés, nagy korhadás, rovar-, gomba termőtest, kártétel	

A törzs állapota:	1
A törzs előrehaladottan károsult, korhadt, odvas (statikai vagy tápanyagellátási funkcióját nem képes ellátni).	
nagy sérülés, nagy kéregleválás, nagy hancshiány, nagy korhadás, odú, mély repedés, kis rovar-, kis gomba termőtest, kártétel	

A koronaalap állapota:	1
A korona károsodása oly mértékű, hogy élettani funkcióját nem képes ellátni	
nagy sérülés, nagy korhadás, nagy odú, erőteljesen terhelt, villás vázág elágazás, ketté hasadt	

A korona állapota:	2
Erős koronakárosodás (50% felett)	
kevés ágcsont, csonkolt, torz, ághelysebek, sok fattyúhajtás, nagy sérült-, nagy korhadt-, száraz-, több keresztbenövő- ág, kis rovar-, kis gomba termőtest, kártétel	

A vizuális vizsgálat értékelése:
A fa jelenlegi állapotában balesetveszélyes, a veszélyhelyzet ápoló célszerű kertészeti beavatkozással nem, kizárólag a fa kivágásával hárrítható el.

Megrendelő:	BKM - FŐKERT Kertészeti Divízió
Helység:	Bp. XVII.ker. Ferihegyi út 168.
Vizsgálat időpontja:	2023.05.19



Kezelési javaslat:
KIVÁGÁS

Egészségügyi értéke (0-5):	1
Sürgősen lecsereendő állapota vagy károkozás veszélye miatt	
Ápoltsági értéke (1-5):	1
Következő favizsgálat ideje (év múlva):	0
Megtarthatósági mutató (0-100%):	0,3
Favizsgáló:	Szabó Apor Örs BKM - FŐKERT Kertészeti Divízió



Fa azonosítója:	17FERI2204012
Fafaj (latin):	Robinia pseudoacacia
Fafaj (magyar):	Fehér akác
Famagasság (m):	5
Törzs magasság (m):	4
Törzs átmérő 1 m-en (cm):	33
Törzs kerület 1 m-en (cm):	104
Korona átmérő (m):	2

Diagnózis:	
A gyökérszet állapota:	2
A gyökérszeten és/vagy a gyökérnyakon látható erős felszíni károsodás, jelentősen kedvezőtlen termőhelyen.	
sérülés, korhadás, területén rézsú tető található	

A gyökérnyak állapota:	2
A gyökérszeten és/vagy a gyökérnyakon látható erős felszíni károsodás, jelentősen kedvezőtlen termőhelyen.	
sérülés, korhadás	

A törzs állapota:	1
A törzs előrehaladottan károsult, korhadt, odvas (statikai vagy tápanyagellátási funkcióját nem képes ellátni).	
nagy sérülés, nagy kéregleválás, nagy háncshiány, nagy korhadás, nagy odú, ághelysebek, sarjak, mély repedés, enyhén ferde növekedésű, rovar-, gomba termőtest, kártétel	

A koronaalap állapota:	2
Erős koronakárosodás (50% felett)	
sérülés, korhadás	

A korona állapota:	2
Erős koronakárosodás (50% felett)	
csonkolt, torz, fattyúhajtások, sérült-, kis korhadt-, több keresztbenövő- ág	

A vizuális vizsgálat értékelése:
A fa jelenlegi állapotában balesetveszélyes, a veszélyhelyzet ápoló célzatú kertészeti beavatkozással nem, kizárólag a fa kivágásával hárrítható el.

Megrendelő:	BKM - FŐKERT Kertészeti Divízió
Helység:	Bp. XVII.ker. Ferihegyi út 168.
Vizsgálat időpontja:	2023.05.19



Kezelési javaslat:
KIVÁGÁS

Egészségügyi értéke (0-5):	1
Sürgősen lecsereendő állapota vagy károsodás veszélye miatt	
Ápoltsági értéke (1-5):	1
Következő favizsgálat ideje (év múlva):	0
Megtarthatósági mutató (0-100%):	8,3
Favizsgáló:	Szabó Apor Örs BKM - FŐKERT Kertészeti Divízió



Fa azonosítója:	17FERI2306007A
Fafaj (latin):	Robinia sp.
Fafaj (magyar):	Akác
Famagasság (m):	3,5
Törzs magasság (m):	3
Törzs átmérő 1 m-en (cm):	29
Törzs kerület 1 m-en (cm):	91
Korona átmérő (m):	0,5

Diagnózis:

A gyökérzet állapota: 1

A gyökérzet erős, legalább 50%-os károsodása, nagyon rossz feltételekkel rendelkező termőhelyen.

A gyökérnyak állapota: 1

A gyökérzet erős, legalább 50%-os károsodása, nagyon rossz feltételekkel rendelkező termőhelyen.

A törzs állapota: 1

A törzs előrehaladottan károsult, korhadt, odvas (statikai vagy tápanyagellátási funkcióját nem képes ellátni).

A koronaalap állapota: 1

A korona károsodása oly mértékű, hogy élettani funkcióját nem képes ellátni

A korona állapota: 1

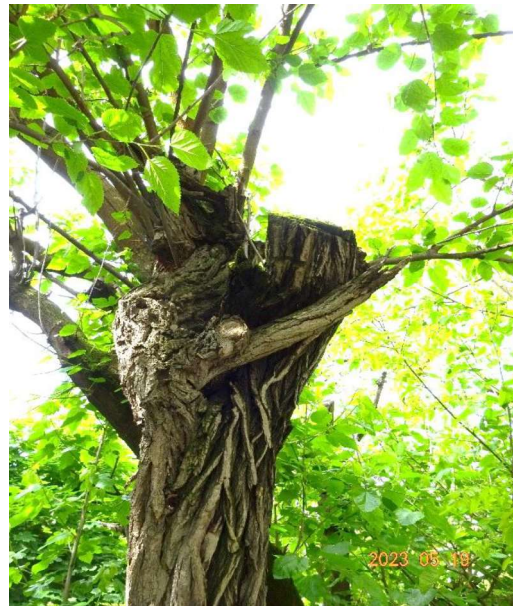
A korona károsodása oly mértékű, hogy élettani funkcióját nem képes ellátni

elszáradt

A vizuális vizsgálat értékelése:

A fa jelenlegi állapotában élet- és balesetveszélyes.

Megrendelő:	BKM - FŐKERT Kertészeti Divízió
Helység:	Bp. XVII.ker. Ferihegyi út 180.
Vizsgálat időpontja:	2023.05.19



Kezelési javaslat:

KIVÁGÁS

Egészségügyi értéke (0-5): 1

Sürgősen lecsereendő állapota vagy károkozás veszélye miatt

Ápoltsági értéke (1-5): 1

Következő favizsgálat ideje (év múlva): 0

Megtarthatósági mutató (0-100%): 0,1

Favizsgáló: Szabó Apor Örs
BKM - FŐKERT Kertészeti Divízió



Fa azonosítója:	17FERI2304003
Fafaj (latin):	Robinia pseudoacacia
Fafaj (magyar):	Fehér akác
Famagasság (m):	4,5
Törzs magasság (m):	2
Törzs átmérő 1 m-en (cm):	40
Törzs kerület 1 m-en (cm):	126
Korona átmérő (m):	4

Megrendelő:	BKM - FŐKERT Kertészeti Divízió
Helység:	Bp. XVII.ker. Ferihegyi út 186.
Vizsgálat időpontja:	2023.05.19

Diagnózis:	
A gyökérzet állapota:	1
A gyökérzet erős, legalább 50%-os károsodása, nagyon rossz feltételekkel rendelkező termőhelyen.	
nagy sérülés, nagy korhadás, fejlődése korlátolt	



A gyökérnyak állapota:	1
A gyökérzet erős, legalább 50%-os károsodása, nagyon rossz feltételekkel rendelkező termőhelyen.	
nagy sérülés, nagy korhadás, kis rovar-kártétel	



A törzs állapota:	1
A törzs előrehaladottan károsult, korhadt, odvas (statikai vagy tápanyagellátási funkcióját nem képes ellátni).	
nagy sérülés, nagy kéregleválás, nagy háncshiány, nagy korhadás, repedés, kis rovar-, kis gomba termőtest, kártétel	

A koronaalap állapota:	1
A korona károsodása oly mértékű, hogy élettani funkcióját nem képes ellátni	
nagy sérülés, nagy korhadás, terhelt, villás vázág elágazás, rovar kártétel, kis gomba termőtest, kártétel	

A korona állapota:	2
Erős koronakárosodás (50% felett)	
kevés ágcsont, csonkolt, torz, kevés ághelyseb, enyhén alászorult, féloldalas, erőteljesen külpontos, fejlődése a szomszédos fa miatt korlátolt, fattyúhajtások, nagy sérült-, nagy korhadt-, száraz-, több keresztbenövő-, egy pontból kitörő több ág	

Kezelési javaslat:
KIVÁGÁS

A vizuális vizsgálat értékelése:
A fa jelenlegi állapotában balesetveszélyes, a veszélyhelyzet ápoló célzatú kertészeti beavatkozással nem, kizárólag a fa kivágásával hárrítható el.

Egészségügyi értéke (0-5):	1
Sürgősen lecsereendő állapota vagy károkozás veszélye miatt	
Ápoltsági értéke (1-5):	2
Következő favizsgálat ideje (év múlva):	0
Megtarthatósági mutató (0-100%):	0,3
Favizsgáló:	Szabó Apor Örs BKM - FŐKERT Kertészeti Divízió



Fa azonosítója:	17FERI2404006
Fafaj (latin):	Acer platanoides
Fafaj (magyar):	Korai juhar
Famagasság (m):	4
Törzs magasság (m):	1,8
Törzs átmérő 1 m-en (cm):	21
Törzs kerület 1 m-en (cm):	66
Korona átmérő (m):	5

Diagnózis:

A gyökérzet állapota: 2

A gyökérzeten és/vagy a gyökéryakon látható erős felszíni károsodás, jelentősen kedvezőtlen termőhelyen.

nagy sérülés, nagy korhadás, fejlődése korlátolt

A gyökéryak állapota: 2

A gyökérzeten és/vagy a gyökéryakon látható erős felszíni károsodás, jelentősen kedvezőtlen termőhelyen.

nagy sérülés, nagy korhadás, kis rovar-, kis gomba termőtest, kártétel, gumiabroncs törzsvédő

A törzs állapota: 2

A törzs erős károsodása (több nagy felületű seb, mély bekorhadások).

nagy sérülés, nagy kéregleválás, nagy hancshiány, nagy korhadás, kis rovar-kártétel

A koronaalap állapota: 2

Erős koronakárosodás (50% felett)

nagy sérülés, nagy korhadás, enyhén terhelt

A korona állapota: 1

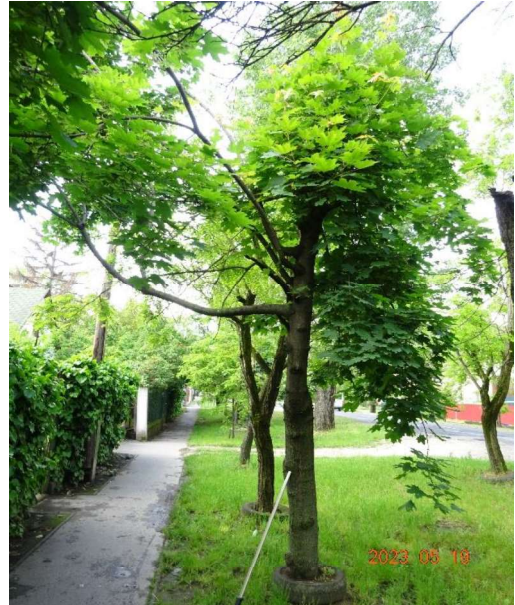
A korona károsodása oly mértékű, hogy élettani funkcióját nem képes ellátni

kevés ágcsont, csonkolt, torz, féloldalas, erőteljesen külponos, kevés madár fészkek, sok fattyúhajtás, sérült-, kis korhadt-, kevés száraz- ág, erőteljesen légvezeték köré nőtt

A vizuális vizsgálat értékelése:

A fa jelenlegi állapotában balesetveszélyes, a veszélyhelyzet ápoló célzatú kertészeti beavatkozással nem, kizárólag a fa kivágásával hárrítható el.

Megrendelő:	BKM - FŐKERT Kertészeti Divízió
Helység:	Bp. XVII.ker. Ferihegyi út 192.
Vizsgálat időpontja:	2023.05.19



Kezelési javaslat:

KIVÁGÁS

Egészségügyi értéke (0-5): 1

Sürgősen lecsereendő állapota vagy károsodás veszélye miatt

Ápoltsági értéke (1-5): 2

Következő favizsgálat ideje (év múlva): 0

Megtarthatósági mutató (0-100%): 8,3

Favizsgáló: Szabó Apor Örs
BKM - FŐKERT Kertészeti Divízió



Fa azonosítója:	17FERI2402009
Fafaj (latin):	Robinia pseudoacacia
Fafaj (magyar):	Fehér akác
Famagasság (m):	9
Törzs magasság (m):	4
Törzs átmérő 1 m-en (cm):	45
Törzs kerület 1 m-en (cm):	141
Korona átmérő (m):	6

Diagnózis:	
A gyökérzet állapota:	2
A gyökérzeten és/vagy a gyökérnyakon látható erős felszíni károsodás, jelentősen kedvezőtlen termőhelyen.	
sérülés, korhadás	

A gyökérnyak állapota:	2
A gyökérzeten és/vagy a gyökérnyakon látható erős felszíni károsodás, jelentősen kedvezőtlen termőhelyen.	
sérülés, korhadás	

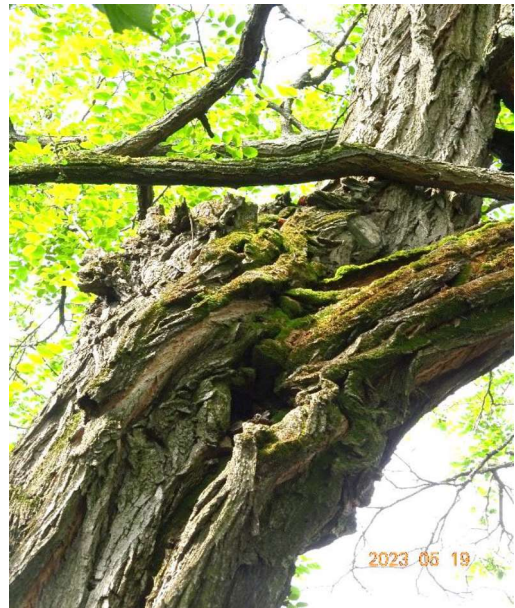
A törzs állapota:	2
A törzs erős károsodása (több nagy felületű seb, mély bekorhadások).	
nagy sérülés, kéregleválás, háncshiány, nagy korhadás, rovar-, kis gomba termőtest, kártétel, madárkártétel	

A koronaalap állapota:	1
A korona károsodása oly mértékű, hogy élettani funkcióját nem képes ellátni	
nagy sérülés, nagy korhadás, terhelt, villás vázág elágazás	

A korona állapota:	2
Erős koronakárosodás (50% felett)	
kevés ágcsont, csonkolt, torz, ághelysebek, külpontos, fattyúhajtások, nagy sérült-, korhadt-, kis lehasadt-, kevés száraz-, kis fennakadt-, kevés keresztbenövő-, egymást dörzsölő- ág, nagy rovar-, kis gomba termőtest, kártétel	

A vizuális vizsgálat értékelése:
A fa jelenlegi állapotában balesetveszélyes, a veszélyhelyzet ápoló célzatú kertészeti beavatkozással nem, kizárólag a fa kivágásával háriható el.

Megrendelő:	BKM - FŐKERT Kertészeti Divízió
Helység:	Bp. XVII.ker. Ferihegyi út 198.
Vizsgálat időpontja:	2023.05.19



Kezelési javaslat:
KIVÁGÁS

Egészségügyi értéke (0-5):	1
Sürgősen lecsereendő állapota vagy károkozás veszélye miatt	
Ápoltsági értéke (1-5):	2
Következő favizsgálat ideje (év múlva):	0
Megtarthatósági mutató (0-100%):	8,3
Favizsgáló:	Szabó Apor Örs BKM - FŐKERT Kertészeti Divízió



Fa azonosítója:	17FERI2404013
Fafaj (latin):	Robinia pseudoacacia
Fafaj (magyar):	Fehér akác
Famagasság (m):	5
Törzs magasság (m):	2,8
Törzs átmérő 1 m-en (cm):	50
Törzs kerület 1 m-en (cm):	157
Korona átmérő (m):	5

Diagnózis:	
A gyökérzet állapota:	3
A gyökérzeten és/vagy a gyökérnyakon látható kisebb károsodások, csekély hibákkal rendelkező termőhelyen.	
sérülés, területén rézsú tető található	

A gyökérnyak állapota:	2
A gyökérzeten és/vagy a gyökérnyakon látható erős felszíni károsodás, jelentősen kedvezőtlen termőhelyen.	
nagy sérülés, kis korhadás	

A törzs állapota:	1
A törzs előrehaladottan károsult, korhadt, odvas (statikai vagy tápanyagellátási funkcióját nem képes ellátni).	
nagy sérülés, nagy kéregleválás, nagy háncshiány, nagy korhadás, beforrt sebhelyek, erőteljesen befűződött, enyhén konzolosan megvastagodott, nagy gomba termőtest, kártétel	

A koronaalap állapota:	2
Erős koronakárosodás (50% felett)	
nagy sérülés, korhadás, erőteljesen terhelt, nagy vízszák, gomba termőtest, kártétel	

A korona állapota:	2
Erős koronakárosodás (50% felett)	
kevés ágcsont, csonkolt, torz, kevés ághelyeseb, vitalitása csökkent, fattyúhajtások, nagy sérült-, korhadt-, kevés száraz-, sok keresztbenövő-, ág, enyhén oszlop köré nőtt, gomba termőtest, kártétel	

A vizuális vizsgálat értékelése:
A fa jelenlegi állapotában balesetveszélyes, a veszélyhelyzet ápoló célzatú kertészeti beavatkozással nem, kizárólag a fa kivágásával háriható el.

Megrendelő:	BKM - FŐKERT Kertészeti Divízió
Helység:	Bp. XVII.ker. Ferihegyi út 200.
Vizsgálat időpontja:	2023.05.19



Kezelési javaslat:
KIVÁGÁS

Egészségügyi értéke (0-5):	1
Sürgősen lecsereendő állapota vagy károsodás veszélye miatt	
Ápoltsági értéke (1-5):	1
Következő favizsgálat ideje (év múlva):	0
Megtarthatósági mutató (0-100%):	9,5
Favizsgáló:	Szabó Apor Örs BKM - FŐKERT Kertészeti Divízió



Fa azonosítója:	17FERI2504004
Fafaj (latin):	Robinia pseudoacacia
Fafaj (magyar):	Fehér akác
Famagasság (m):	9
Törzs magasság (m):	3,5
Törzs átmérő 1 m-en (cm):	65
Törzs kerület 1 m-en (cm):	204
Korona átmérő (m):	6

Diagnózis:	
A gyökérszék állapota:	3
A gyökérszéken és/vagy a gyökérnyakán látható kisebb károsodások, csekély hibákkal rendelkező termőhelyen.	
sérülés	

A gyökérnyak állapota:	3
A gyökérszéken és/vagy a gyökérnyakán látható kisebb károsodások, csekély hibákkal rendelkező termőhelyen.	
sérülés	

A törzs állapota:	1
A törzs előrehaladottan károsult, korhadt, odvas (statikai vagy tápanyagellátási funkcióját nem képes ellátni).	
nagy sérülés, nagy kéregleválás, nagy hancshiány, nagy korhadás, nagy odú, kis korhadékvíz szivárgás, ágcsonkok, ághelysebek, kevés beforrt sebhely, sarjak, mély repedés, ferde növekedésű, kis rovar- kártétel	

A koronaalap állapota:	2
Erős koronakárosodás (50% felett)	
nagy sérülés, korhadás, terhelt, kevés fattyúhajtás	

A korona állapota:	2
Erős koronakárosodás (50% felett)	
kevés ágcsonk, csonkolt, torz, kevés ághelyseb, külpontos, vitalitása csökkent, fattyúhajtások, nagy sérült-, kis korhadt-, sok száraz-, sok keresztbenővő- ág, úrszelvénybe benőtt	

A vizuális vizsgálat értékelése:
A fa jelenlegi állapotában balesetveszélyes, a veszélyhelyzet ápoló célszerű kertészeti beavatkozással nem, kizárólag a fa kivágásával háriható el.

Megrendelő:	BKM - FŐKERT Kertészeti Divízió
Helység:	Bp. XVII.ker. Ferihegyi út 202.
Vizsgálat időpontja:	2023.05.19



Kezelési javaslat:
KIVÁGÁS

Egészségügyi értéke (0-5):	1
Sürgősen lecsereendő állapota vagy károsodás veszélye miatt	
Ápoltsági értéke (1-5):	1
Következő favizsgálat ideje (év múlva):	0
Megtarthatósági mutató (0-100%):	10,9
Favizsgáló:	Szabó Apor Örs BKM - FŐKERT Kertészeti Divízió



Fa azonosítója:	17FERI2504006
Fafaj (latin):	Robinia pseudoacacia
Fafaj (magyar):	Fehér akác
Famagasság (m):	6
Törzs magasság (m):	3
Törzs átmérő 1 m-en (cm):	39
Törzs kerület 1 m-en (cm):	122
Korona átmérő (m):	4

Diagnózis:	
A gyökérszet állapota:	3
A gyökérszeten és/vagy a gyökérnyakon látható kisebb károsodások, csekély hibákkal rendelkező termőhelyen.	
sérülés	

A gyökérnyak állapota:	3
A gyökérszeten és/vagy a gyökérnyakon látható kisebb károsodások, csekély hibákkal rendelkező termőhelyen.	
sérülés	

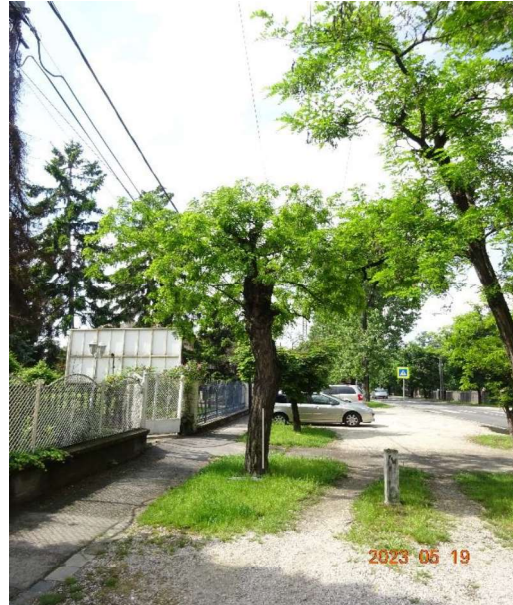
A törzs állapota:	2
A törzs erős károsodása (több nagy felületű seb, mély bekorhadások).	
nagy sérülés, nagy kéregleválás, hancshiány, nagy korhadás, odú, kevés ághelyseb, kis rovar- kártétel	

A koronaalap állapota:	1
A korona károsodása oly mértékű, hogy élettani funkcióját nem képes ellátni	
nagy sérülés, nagy korhadás, terhelt, villás vázág elágazás	

A korona állapota:	2
Erős koronakárosodás (50% felett)	
csonkolt, torz, enyhén külpontos, vitalitása csökkent, fattyúhajtások, nagy sérült-, kis korhadt-, sok száraz-, sok keresztbenövő- ág, erőteljesen légvezeték köré nőtt	

A vizuális vizsgálat értékelése:
A fa jelenlegi állapotában balesetveszélyes, a veszélyhelyzet ápoló célzatú kertészeti beavatkozással nem, kizárólag a fa kivágásával hárrítható el.

Megrendelő:	BKM - FŐKERT Kertészeti Divízió
Helység:	Bp. XVII.ker. Ferihegyi út 204.
Vizsgálat időpontja:	2023.05.19



Kezelési javaslat:
KIVÁGÁS

Egészségügyi értéke (0-5):	1
Sürgősen lecsereendő állapota vagy károsodás veszélye miatt	
Ápoltsági értéke (1-5):	1
Következő favizsgálat ideje (év múlva):	0
Megtarthatósági mutató (0-100%):	10,9
Favizsgáló:	Szabó Apor Örs, Sipos Ádám BKM - FŐKERT Kertészeti Divízió



Fa azonosítója:	17FERI2502006
Fafaj (latin):	Robinia pseudoacacia
Fafaj (magyar):	Fehér akác
Famagasság (m):	4
Törzs magasság (m):	1
Törzs átmérő 1 m-en (cm):	22
Törzs kerület 1 m-en (cm):	69
Korona átmérő (m):	2

Diagnózis:	
A gyökérzet állapota:	1
A gyökérzet erős, legalább 50%-os károsodása, nagyon rossz feltételekkel rendelkező termőhelyen.	
nagy sérülés, nagy korhadás, odú	

A gyökérnyak állapota:	1
A gyökérzet erős, legalább 50%-os károsodása, nagyon rossz feltételekkel rendelkező termőhelyen.	
nagy sérülés, nagy korhadás, nagy odú	

A törzs állapota:	1
A törzs előrehaladottan károsult, korhadt, odvas (statikai vagy tápanyagellátási funkcióját nem képes ellátni).	
nagy sérülés, nagy kéregleválás, nagy háncshiány, nagy korhadás, nagy odú, sarjak, mély repedés, kis rovar- kártétel	

A koronaalap állapota:	1
A korona károsodása oly mértékű, hogy élettani funkcióját nem képes ellátni	
nagy sérülés, nagy korhadás, kis odú, terhelt	

A korona állapota:	2
Erős koronakárosodás (50% felett)	
kevés ágcsont, torz, vitalitása csökkent, fattyúhajtások, nagy sérült-, kis korhadt-, kevés száraz-, sok keresztbenövő- ág	

A vizuális vizsgálat értékelése:
A fa jelenlegi állapotában balesetveszélyes, a veszélyhelyzet ápoló célzatú kertészeti beavatkozással nem, kizárólag a fa kivágásával hárrítható el.

Megrendelő:	BKM - FŐKERT Kertészeti Divízió
Helység:	Bp. XVII.ker. Ferihegyi út 206.
Vizsgálat időpontja:	2023.05.19



Kezelési javaslat:
KIVÁGÁS

Egészségügyi értéke (0-5):	1
Sürgősen lecsereendő állapota vagy károsodás veszélye miatt	
Ápoltsági értéke (1-5):	1
Következő favizsgálat ideje (év múlva):	0
Megtarthatósági mutató (0-100%):	0,3
Favizsgáló:	Szabó Apor Örs, Sipos Ádám BKM - FŐKERT Kertészeti Divízió



Fa azonosítója:	17FERI2504008
Fafaj (latin):	Acer platanoides 'Globosum'
Fafaj (magyar):	Gömbjuhar
Famagasság (m):	4
Törzs magasság (m):	2
Törzs átmérő 1 m-en (cm):	21
Törzs kerület 1 m-en (cm):	66
Korona átmérő (m):	4

Diagnózis:	
A gyökérszet állapota:	3
A gyökérszeten és/vagy a gyökérnyakon látható kisebb károsodások, csekély hibákkal rendelkező termőhelyen.	
sérülés	

A gyökérnyak állapota:	3
A gyökérszeten és/vagy a gyökérnyakon látható kisebb károsodások, csekély hibákkal rendelkező termőhelyen.	
sérülés	

A törzs állapota:	2
A törzs erős károsodása (több nagy felületű seb, mély bekorhadások).	
nagy sérülés, kéregleválás, kis hancshiány, nagy korhadás, ferde növekedésű, kis rovar-, gomba termőtest, kártétel	

A koronaalap állapota:	1
A korona károsodása oly mértékű, hogy élettani funkcióját nem képes ellátni	
nagy sérülés, nagy korhadás, erőteljesen terhelt, kis vízszák, egy pontból kitörő több vázág	

A korona állapota:	1
A korona károsodása oly mértékű, hogy élettani funkcióját nem képes ellátni	
sok ágcsont, csonkolt, torz, sok ághelyseb, vitalitása csökkent, fattyúhajtások, nagy sérült-, nagy korhadt-, sok száraz-, sok keresztbenövő-, egy pontból kitörő több-ág, nagy rovar-, nagy gomba termőtest, kártétel	

A vizuális vizsgálat értékelése:
A fa jelenlegi állapotában balesetveszélyes, a veszélyhelyzet ápoló célszerű kertészeti beavatkozással nem, kizárólag a fa kivágásával hárrítható el.

Megrendelő:	BKM - FŐKERT Kertészeti Divízió
Helység:	Bp. XVII.ker. Ferihegyi út 206.
Vizsgálat időpontja:	2023.05.19



Kezelési javaslat:
KIVÁGÁS

Egészségügyi értéke (0-5):	1
Sürgősen lecsereendő állapota vagy károkozás veszélye miatt	
Ápoltsági értéke (1-5):	1
Következő favizsgálat ideje (év múlva):	0
Megtarthatósági mutató (0-100%):	3,6
Favizsgáló:	Szabó Apor Örs, Sipos Ádám BKM - FŐKERT Kertészeti Divízió



Fa azonosítója:	17FERI2606004
Fafaj (latin):	Robinia pseudoacacia
Fafaj (magyar):	Fehér akác
Famagasság (m):	4
Törzs magasság (m):	3,5
Törzs átmérő 1 m-en (cm):	36
Törzs kerület 1 m-en (cm):	113
Korona átmérő (m):	2

Diagnózis:	
A gyökérzet állapota:	2
A gyökérzeten és/vagy a gyökérnyakon látható erős felszíni károsodás, jelentősen kedvezőtlen termőhelyen.	
nagy sérülés, nagy korhadás	

A gyökérnyak állapota:	2
A gyökérzeten és/vagy a gyökérnyakon látható erős felszíni károsodás, jelentősen kedvezőtlen termőhelyen.	
nagy sérülés, nagy korhadás	

A törzs állapota:	1
A törzs előrehaladottan károsult, korhadt, odvas (statikai vagy tápanyagellátási funkcióját nem képes ellátni).	
nagy sérülés, nagy kéregleválás, nagy háncshiány, nagy korhadás, sarjak, csavarodott, mély repedés, kis rovar- kártétel	

A koronaalap állapota:	1
A korona károsodása oly mértékű, hogy élettani funkcióját nem képes ellátni	
nagy sérülés, nagy korhadás, odú	

A korona állapota:	1
A korona károsodása oly mértékű, hogy élettani funkcióját nem képes ellátni	
csonkolt, torz, vitalitása csökkent, sok fattyúhajtás, nagy sérült-, nagy korhadt-ág, rovar-, kis gomba termőtest, kártétel	

A vizuális vizsgálat értékelése:
A fa jelenlegi állapotában balesetveszélyes, a veszélyhelyzet ápoló célzatú kertészeti beavatkozással nem, kizárólag a fa kivágásával hárrítható el.

Megrendelő:	BKM - FŐKERT Kertészeti Divízió
Helység:	Bp. XVII.ker. Ferihegyi út 218.
Vizsgálat időpontja:	2023.05.19



Kezelési javaslat:
KIVÁGÁS

Egészségügyi értéke (0-5):	1
Sürgősen lecsereendő állapota vagy károkozás veszélye miatt	
Ápoltsági értéke (1-5):	1
Következő favizsgálat ideje (év múlva):	0
Megtarthatósági mutató (0-100%):	0,9
Favizsgáló:	Szabó Apor Örs, Sipos Ádám BKM - FŐKERT Kertészeti Divízió



Fa azonosítója:	17FERI2706001
Fafaj (latin):	Robinia pseudoacacia
Fafaj (magyar):	Fehér akác
Famagasság (m):	6
Törzs magasság (m):	2,1
Törzs átmérő 1 m-en (cm):	27
Törzs kerület 1 m-en (cm):	85
Korona átmérő (m):	4

Diagnózis:	
A gyökérzet állapota:	2
A gyökérzeten és/vagy a gyökérnyakon látható erős felszíni károsodás, jelentősen kedvezőtlen termőhelyen.	
nagy sérülés, nagy korhadás	

A gyökérnyak állapota:	2
A gyökérzeten és/vagy a gyökérnyakon látható erős felszíni károsodás, jelentősen kedvezőtlen termőhelyen.	
nagy sérülés, nagy korhadás	

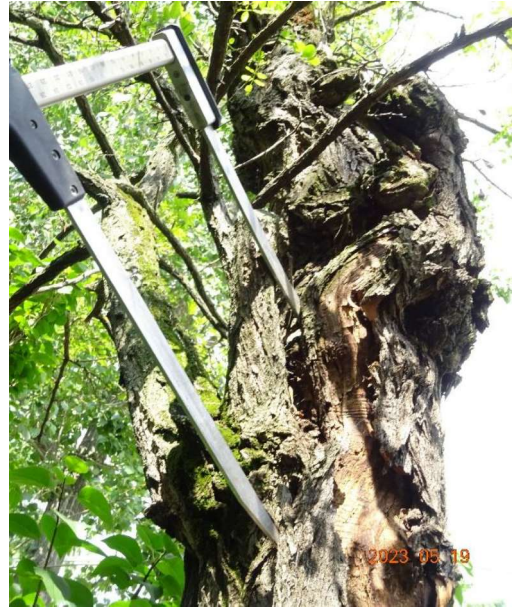
A törzs állapota:	1
A törzs előrehaladottan károsult, korhadt, odvas (statikai vagy tápanyagellátási funkcióját nem képes ellátni).	
nagy sérülés, nagy kéregleválás, nagy háncshiány, nagy korhadás, mély repedés, kis rovar- kártétel	

A koronaalap állapota:	1
A korona károsodása oly mértékű, hogy élettani funkcióját nem képes ellátni	
nagy sérülés, nagy korhadás, enyhén terhelt	

A korona állapota:	1
A korona károsodása oly mértékű, hogy élettani funkcióját nem képes ellátni	
kevés ágcsont, csonkolt, torz, kevés ághelyeseb, vitalitása csökkent, fattyúhajtások, nagy sérült-, nagy korhadt-, sok száraz-, sok keresztbenövő- ág, kis rovar- kártétel	

A vizuális vizsgálat értékelése:
A fa jelenlegi állapotában balesetveszélyes, a veszélyhelyzet ápoló célzatú kertészeti beavatkozással nem, kizárólag a fa kivágásával hárrítható el.

Megrendelő:	BKM - FŐKERT Kertészeti Divízió
Helység:	Bp. XVII.ker. Ferihegyi út 220.
Vizsgálat időpontja:	2023.05.19



Kezelési javaslat:
KIVÁGÁS

Egészségügyi értéke (0-5):	1
Sürgősen lecsereendő állapota vagy károkozás veszélye miatt	
Ápoltsági értéke (1-5):	1
Következő favizsgálat ideje (év múlva):	0
Megtarthatósági mutató (0-100%):	0,9
Favizsgáló:	Szabó Apor Örs, Sipos Ádám BKM - FŐKERT Kertészeti Divízió



Fa azonosítója:	17FERI2706002
Fafaj (latin):	Robinia pseudoacacia
Fafaj (magyar):	Fehér akác
Famagasság (m):	8
Törzs magasság (m):	2,5
Törzs átmérő 1 m-en (cm):	30
Törzs kerület 1 m-en (cm):	94
Korona átmérő (m):	5

Diagnózis:	
A gyökérszövet állapota:	2
A gyökérszöveten és/vagy a gyökérszöveten látható erős felszíni károsodás, jelentősen kedvezőtlen termőhelyen.	
nagy sérülés, nagy korhadás	

A gyökérszövet állapota:	2
A gyökérszöveten és/vagy a gyökérszöveten látható erős felszíni károsodás, jelentősen kedvezőtlen termőhelyen.	
nagy sérülés, nagy korhadás	

A törzs állapota:	1
A törzs előrehaladottan károsult, korhadt, odvas (statikai vagy tápanyagellátási funkcióját nem képes ellátni).	
nagy sérülés, nagy kéregleválás, nagy háncshiány, nagy korhadás, odú, ágcsonkok, ághelyesek, sarjak, mély repedés	

A koronaalaprész állapota:	2
Erős koronakárosodás (50% felett)	
nagy sérülés, korhadás, terhelt, villás vágás elágazás	

A korona állapota:	2
Erős koronakárosodás (50% felett)	
torz, kevés ághelyes, kulponos, enyhén vitalitása csökkent, fattyúhajtások, nagy sérült-, nagy korhadt-, sok szár-, sok keresztbenőv- ág	

A vizuális vizsgálat értékelése:
A fa jelenlegi állapotában balesetveszélyes, a veszélyhelyzet ápoló célszerű kertészeti beavatkozással nem, kizárólag a fa kivágásával hársítható el.

Megrendelő:	BKM - FŐKERT Kertészeti Divízió
Helység:	Bp. XVII.ker. Ferihegyi út 220.
Vizsgálat időpontja:	2023.05.19



Kezelési javaslat:
KIVÁGÁS

Egészségügyi értéke (0-5):	1
Sürgősen lecsereendő állapota vagy károsodás veszélye miatt	
Ápoltsági értéke (1-5):	1
Következő favizsgálat ideje (év múlva):	0
Megtarthatósági mutató (0-100%):	8,3
Favizsgáló:	Szabó Apor Örs, Sipos Ádám BKM - FŐKERT Kertészeti Divízió



Fa azonosítója:	17FERI2706005
Fafaj (latin):	Robinia sp.
Fafaj (magyar):	Akác
Famagasság (m):	7
Törzs magasság (m):	3
Törzs átmérő 1 m-en (cm):	33
Törzs kerület 1 m-en (cm):	104
Korona átmérő (m):	6

Megrendelő:	BKM - FŐKERT Kertészeti Divízió
Helység:	Bp. XVII.ker. Ferihegyi út 220.
Vizsgálat időpontja:	2023.05.19

Diagnózis:	
A gyökérzet állapota:	1
A gyökérzet erős, legalább 50%-os károsodása, nagyon rossz feltételekkel rendelkező termőhelyen.	

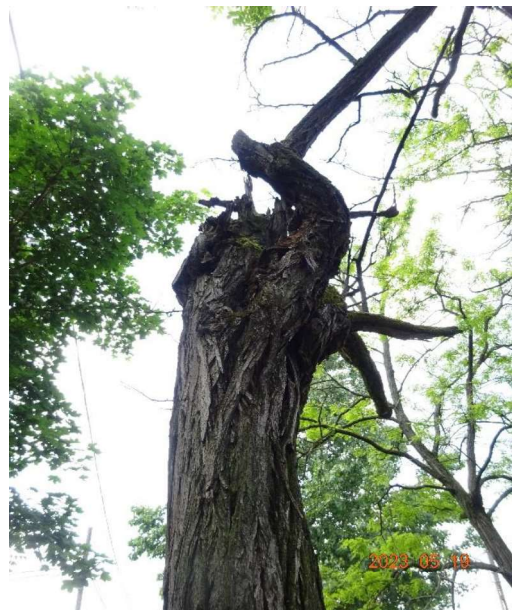
A gyökérnyak állapota:	1
A gyökérzet erős, legalább 50%-os károsodása, nagyon rossz feltételekkel rendelkező termőhelyen.	

A törzs állapota:	1
A törzs előrehaladottan károsult, korhadt, odvas (statikai vagy tápanyagellátási funkcióját nem képes ellátni).	

A koronaalap állapota:	1
A korona károsodása oly mértékű, hogy élettani funkcióját nem képes ellátni	

A korona állapota:	1
A korona károsodása oly mértékű, hogy élettani funkcióját nem képes ellátni	
elszáradt	

A vizuális vizsgálat értékelése:
A fa jelenlegi állapotában élet- és balesetveszélyes.



Kezelési javaslat:
KIVÁGÁS

Egészségügyi értéke (0-5):	1
Sürgősen lecsereendő állapota vagy károkozás veszélye miatt	
Ápoltsági értéke (1-5):	1
Következő favizsgálat ideje (év múlva):	0
Megtarthatósági mutató (0-100%):	0,1
Favizsgáló:	Szabó Apor Örs, Sipos Ádám BKM - FŐKERT Kertészeti Divízió



Fa azonosítója:	17FERI2702008
Fafaj (latin):	Robinia pseudoacacia
Fafaj (magyar):	Fehér akác
Famagasság (m):	10
Törzs magasság (m):	3
Törzs átmérő 1 m-en (cm):	38
Törzs kerület 1 m-en (cm):	119
Korona átmérő (m):	5

Diagnózis:	
A gyökérzet állapota:	1
A gyökérzet erős, legalább 50%-os károsodása, nagyon rossz feltételekkel rendelkező termőhelyen.	
nagy sérülés, nagy korhadás, odú, szakadt gyökérzet, területén rézsú található	

A gyökérnyak állapota:	2
A gyökérzeten és/vagy a gyökérnyakon látható erős felszíni károsodás, jelentősen kedvezőtlen termőhelyen.	
nagy sérülés, nagy korhadás, fűnyíró okozta sérülés	

A törzs állapota:	1
A törzs előrehaladottan károsult, korhadt, odvas (statikai vagy tápanyagellátási funkcióját nem képes ellátni).	
nagy sérülés, nagy kéregleválás, nagy háncshiány, nagy korhadás, sekély repedés, erőteljesen ferde növekedésű	

A koronaalap állapota:	2
Erős koronakárosodás (50% felett)	
nagy sérülés, kis korhadás	

A korona állapota:	2
Erős koronakárosodás (50% felett)	
kevés ágcsomok, kevés ághelyeseb, külpontos, kevés madár fészkek, fattyúhajtások, nagy sérült-, korhadt-, sok száraz-, több keresztbenövő-, villás elágazású- ág, kis rovar- kártétel	

A vizuális vizsgálat értékelése:
A fa jelenlegi állapotában balesetveszélyes, a veszélyhelyzet ápoló célszerű kertészeti beavatkozással nem, kizárólag a fa kivágásával hárrható el.

Megrendelő:	BKM - FŐKERT Kertészeti Divízió
Helység:	Bp. XVII.ker. Ferihegyi út 226.
Vizsgálat időpontja:	2023.05.19



Kezelési javaslat:
KIVÁGÁS

Egészségügyi értéke (0-5):	1
Sürgősen lecsereendő állapota vagy károsodás veszélye miatt	
Ápoltsági értéke (1-5):	1
Következő favizsgálat ideje (év múlva):	0
Megtarthatósági mutató (0-100%):	2,7
Favizsgáló:	Szabó Apor Örs, Sipos Ádám BKM - FŐKERT Kertészeti Divízió



Fa azonosítója:	17FERI2804004
Fafaj (latin):	Robinia pseudoacacia
Fafaj (magyar):	Fehér akác
Famagasság (m):	6
Törzs magasság (m):	2,7
Törzs átmérő 1 m-en (cm):	30
Törzs kerület 1 m-en (cm):	94
Korona átmérő (m):	5

Diagnózis:	
A gyökérzet állapota:	2
A gyökérzeten és/vagy a gyökérnyakon látható erős felszíni károsodás, jelentősen kedvezőtlen termőhelyen.	
nagy sérülés, nagy korhadás	

A gyökérnyak állapota:	2
A gyökérzeten és/vagy a gyökérnyakon látható erős felszíni károsodás, jelentősen kedvezőtlen termőhelyen.	
nagy sérülés, nagy korhadás, fűnyíró okozta sérülés	

A törzs állapota:	1
A törzs előrehaladottan károsult, korhadt, odvas (statikai vagy tápanyagellátási funkcióját nem képes ellátni).	
nagy sérülés, nagy kéregleválás, nagy háncshiány, nagy korhadás, nagy odú, kevés sarj	

A koronaalap állapota:	1
A korona károsodása oly mértékű, hogy élettani funkcióját nem képes ellátni	
nagy sérülés, nagy korhadás, odú, terhelt, egy pontból kitörő több vágás	

A korona állapota:	2
Erős koronakárosodás (50% felett)	
kevés ágcsont, csonkolt, torz, kevés ághelyeseb, enyhén vitalitása csökkent, sok fattyúhajtás, nagy sérült-, korhadt-, száraz-, több keresztbenövő- ág	

A vizuális vizsgálat értékelése:
A fa jelenlegi állapotában balesetveszélyes, a veszélyhelyzet ápoló célzatú kertészeti beavatkozással nem, kizárólag a fa kivágásával hárrítható el.

Megrendelő:	BKM - FŐKERT Kertészeti Divízió
Helység:	Bp. XVII.ker. Ferihegyi út 234.
Vizsgálat időpontja:	2023.05.19



Kezelési javaslat:
KIVÁGÁS

Egészségügyi értéke (0-5):	1
Sürgősen lecsereendő állapota vagy károkozás veszélye miatt	
Ápoltsági értéke (1-5):	1
Következő favizsgálat ideje (év múlva):	0
Megtarthatósági mutató (0-100%):	2,7
Favizsgáló:	Szabó Apor Örs, Sipos Ádám BKM - FŐKERT Kertészeti Divízió



Fa azonosítója:	17FERI2802003
Fafaj (latin):	Populus x euramericana
Fafaj (magyar):	Nemes nyár
Famagasság (m):	18
Törzs magasság (m):	4
Törzs átmérő 1 m-en (cm):	52
Törzs kerület 1 m-en (cm):	163
Korona átmérő (m):	7

Diagnózis:	
A gyökérzet állapota:	1
A gyökérzet erős, legalább 50%-os károsodása, nagyon rossz feltételekkel rendelkező termőhelyen.	
nagy sérülés, nagy korhadás, nagy odú, kis üreg található, területén rézsű található	

A gyökérnyak állapota:	1
A gyökérzet erős, legalább 50%-os károsodása, nagyon rossz feltételekkel rendelkező termőhelyen.	
nagy sérülés, nagy korhadás, odú	

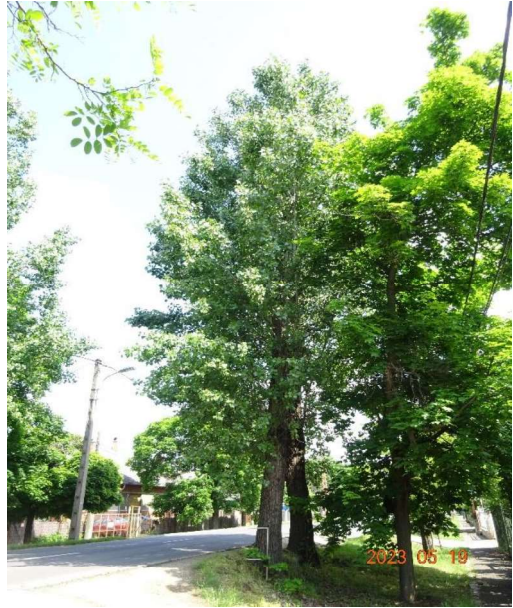
A törzs állapota:	2
A törzs erős károsodása (több nagy felületű seb, mély bekorhadások).	
nagy sérülés, kéregleválás, háncshiány, nagy korhadás, kevés ághelyseb, kevés beforrt sebhely, sok sarj, sekély repedés	

A koronaalap állapota:	3
Jelentős lombvesztés (26-50%)	
sérülés	

A korona állapota:	2
Erős koronakárosodás (50% felett)	
kevés ágcsont, kevés ághelyseb, enyhén vitalitása csökkent, sok fattyúhajtás, nagy sérült-, nagy korhadt-, sok száraz- ág	

A vizuális vizsgálat értékelése:
A fa jelenlegi állapotában balesetveszélyes, a veszélyhelyzet ápoló célzatú kertészeti beavatkozással nem, kizárólag a fa kivágásával hárrítható el.

Megrendelő:	BKM - FŐKERT Kertészeti Divízió
Helység:	Bp. XVII.ker. Ferihegyi út 236.
Vizsgálat időpontja:	2023.05.19



Kezelési javaslat:
KIVÁGÁS

Egészségügyi értéke (0-5):	1
Sürgősen lecsereendő állapota vagy károkozás veszélye miatt	
Ápoltsági értéke (1-5):	1
Következő favizsgálat ideje (év múlva):	0
Megtarthatósági mutató (0-100%):	3,2
Favizsgáló:	Szabó Apor Örs, Sipos Ádám BKM - FŐKERT Kertészeti Divízió



Fa azonosítója:	17FERI2802004
Fafaj (latin):	Robinia pseudoacacia
Fafaj (magyar):	Fehér akác
Famagasság (m):	8
Törzs magasság (m):	3
Törzs átmérő 1 m-en (cm):	45
Törzs kerület 1 m-en (cm):	141
Korona átmérő (m):	6

Diagnózis:	
A gyökérzet állapota:	2
A gyökérzeten és/vagy a gyökérenyakon látható erős felszíni károsodás, jelentősen kedvezőtlen termőhelyen.	
nagy sérülés, nagy korhadás, területén rézsú található	

A gyökérenyak állapota:	2
A gyökérzeten és/vagy a gyökérenyakon látható erős felszíni károsodás, jelentősen kedvezőtlen termőhelyen.	
nagy sérülés, nagy korhadás, sarjak, fűnyíró okozta sérülés	

A törzs állapota:	1
A törzs előrehaladottan károsult, korhadt, odvas (statikai vagy tápanyagellátási funkcióját nem képes ellátni).	
nagy sérülés, nagy kéregleválás, nagy háncshiány, nagy korhadás, nagy odú, sarjak, mély repedés	

A koronaalap állapota:	3
Jelentős lombvesztesség (26-50%)	
sérülés, enyhén terhelt	

A korona állapota:	2
Erős koronakárosodás (50% felett)	
kevés ágcsont, csonkolt, torz, enyhén vitalitása csökkent, sok fattyúhajtás, nagy sérült-, korhadt-, száraz-, több keresztbenövő- ág	

A vizuális vizsgálat értékelése:
A fa jelenlegi állapotában balesetveszélyes, a veszélyhelyzet ápoló célzatú kertészeti beavatkozással nem, kizárólag a fa kivágásával hárrítható el.

Megrendelő:	BKM - FŐKERT Kertészeti Divízió
Helység:	Bp. XVII.ker. Ferihegyi út 238.
Vizsgálat időpontja:	2023.05.19



Kezelési javaslat:
KIVÁGÁS

Egészségügyi értéke (0-5):	1
Sürgősen lecsereendő állapota vagy károsodás veszélye miatt	
Ápoltsági értéke (1-5):	1
Következő favizsgálat ideje (év múlva):	0
Megtarthatósági mutató (0-100%):	9,5
Favizsgáló:	Szabó Apor Örs, Sipos Ádám BKM - FŐKERT Kertészeti Divízió



Fa azonosítója:	17FERI2804009
Fafaj (latin):	Robinia pseudoacacia
Fafaj (magyar):	Fehér akác
Famagasság (m):	7
Törzs magasság (m):	3
Törzs átmérő 1 m-en (cm):	33
Törzs kerület 1 m-en (cm):	104
Korona átmérő (m):	3

Diagnózis:	
A gyökérzet állapota:	2
A gyökérzeten és/vagy a gyökérnyakon látható erős felszíni károsodás, jelentősen kedvezőtlen termőhelyen.	
nagy sérülés, nagy korhadás	

A gyökérnyak állapota:	2
A gyökérzeten és/vagy a gyökérnyakon látható erős felszíni károsodás, jelentősen kedvezőtlen termőhelyen.	
nagy sérülés, nagy korhadás	

A törzs állapota:	3
A törzs egyértelmű károsodása (néhány felszíni seb és korhadásra utaló jelek).	
kis sérülés, kis kéregleválás, kis háncshiány, kis korhadás, kevés sarj	

A koronaalap állapota:	2
Erős koronakárosodás (50% felett)	
nagy sérülés, korhadás, terhelt, villás vázág elágazás	

A korona állapota:	1
A korona károsodása oly mértékű, hogy élettani funkcióját nem képes ellátni	
kevés ágcsont, csonkolt, torz, kevés ághelyseb, enyhén vitalitása csökkent, kevés harkály vájta odú, sok fattyúhajtás, nagy sérült-, nagy korhadt-, száraz-, több keresztbenövő- ág	

A vizuális vizsgálat értékelése:
A fa jelenlegi állapotában balesetveszélyes, a veszélyhelyzet ápoló célzatú kertészeti beavatkozással nem, kizárólag a fa kivágásával háriható el.

Megrendelő:	BKM - FŐKERT Kertészeti Divízió
Helység:	Bp. XVII.ker. Ferihegyi út 240.
Vizsgálat időpontja:	2023.05.19



Kezelési javaslat:
KIVÁGÁS

Egészségügyi értéke (0-5):	1
Sürgősen lecsereendő állapota vagy károsodás veszélye miatt	
Ápoltsági értéke (1-5):	1
Következő favizsgálat ideje (év múlva):	0
Megtarthatósági mutató (0-100%):	9,5
Favizsgáló:	Szabó Apor Örs, Sipos Ádám BKM - FŐKERT Kertészeti Divízió



Fa azonosítója:	17FERI3104001
Fafaj (latin):	Robinia pseudoacacia
Fafaj (magyar):	Fehér akác
Famagasság (m):	9
Törzs magasság (m):	2
Törzs átmérő 1 m-en (cm):	51
Törzs kerület 1 m-en (cm):	160
Korona átmérő (m):	10

Diagnózis:	
A gyökérzet állapota:	1
A gyökérzet erős, legalább 50%-os károsodása, nagyon rossz feltételekkel rendelkező termőhelyen.	
nagy sérülés, nagy korhadás, nagy odú	

A gyökérnyak állapota:	1
A gyökérzet erős, legalább 50%-os károsodása, nagyon rossz feltételekkel rendelkező termőhelyen.	
nagy sérülés, nagy korhadás, nagy odú, befűződött, konkáv keresztmetszetű, kis gomba termőtest, kártétel	

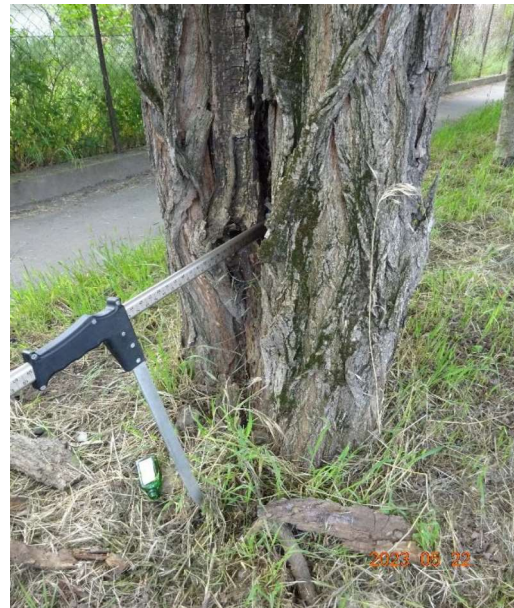
A törzs állapota:	1
A törzs előrehaladottan károsult, korhadt, odvas (statikai vagy tápanyagellátási funkcióját nem képes ellátni).	
nagy sérülés, nagy kéregleválás, nagy háncshiány, nagy korhadás, nagy odú, ágcsomok, mély repedés, kis rovar-, kis gomba termőtest, kártétel	

A koronaalap állapota:	1
A korona károsodása oly mértékű, hogy élettani funkcióját nem képes ellátni	
nagy sérülés, nagy korhadás, nagy odú, erőteljesen terhelt, egy pontból kitérő több vázág, nagy gomba termőtest, kártétel	

A korona állapota:	2
Erős koronakárosodás (50% felett)	
ágcsomok, ághelyesbek, fejlődése a szomszédos fa miatt korlátozott, sok fattyúhajtás, sérült-, korhadt-, lehasadt-, sok száraz-, sok keresztbenövő-, villás elágazású-, egy pontból kitérő több- ág, erőteljesen légvezeték, erőteljesen oszlop köré nőtt	

A vizuális vizsgálat értékelése:
A fa jelenlegi állapotában balesetveszélyes, a veszélyhelyzet ápoló célszerű kertészeti beavatkozással nem, kizárólag a fa kivágásával háriható el.

Megrendelő:	BKM - FŐKERT Kertészeti Divízió
Helység:	Bp. XVII.ker. Ferihegyi út 252.
Vizsgálat időpontja:	2023.05.22



Kezelési javaslat:
KIVÁGÁS

Egészségügyi értéke (0-5):	1
Sürgősen lecsereendő állapota vagy károsodás veszélye miatt	
Ápoltsági értéke (1-5):	1
Következő favizsgálat ideje (év múlva):	0
Megtarthatósági mutató (0-100%):	0,3
Favizsgáló:	Szabó Apor Örs, Sipos Ádám BKM - FŐKERT Kertészeti Divízió



Fa azonosítója:	17FERI3104006
Fafaj (latin):	Robinia pseudoacacia
Fafaj (magyar):	Fehér akác
Famagasság (m):	6
Törzs magasság (m):	2
Törzs átmérő 1 m-en (cm):	38
Törzs kerület 1 m-en (cm):	119
Korona átmérő (m):	5

Diagnózis:	
A gyökérzet állapota:	1
A gyökérzet erős, legalább 50%-os károsodása, nagyon rossz feltételekkel rendelkező termőhelyen.	
nagy sérülés, nagy korhadás	

A gyökérnyak állapota:	1
A gyökérzet erős, legalább 50%-os károsodása, nagyon rossz feltételekkel rendelkező termőhelyen.	
nagy sérülés, nagy korhadás, gomba termőtest, kártétel	

A törzs állapota:	1
A törzs előrehaladottan károsult, korhadt, odvas (statikai vagy tápanyagellátási funkcióját nem képes ellátni).	
nagy sérülés, nagy kéregleválás, nagy háncshiány, nagy korhadás, nagy odú, csavarodott, mély repedés, erőteljesen ferde növekedésű, nagy rovar-, nagy gomba termőtest, kártétel	

A koronaalap állapota:	1
A korona károsodása oly mértékű, hogy élettani funkcióját nem képes ellátni	
nagy sérülés, nagy korhadás, nagy odú, erőteljesen terhelt, sok fattyúhajtás, egy pontból kitoró több vágás, kis rovar kártétel	

A korona állapota:	2
Erős koronakárosodás (50% felett)	
sok fattyúhajtás, nagy sérült-, korhadt-, kevés száraz-, sok keresztbenövő- ág	

A vizuális vizsgálat értékelése:
A fa jelenlegi állapotában balesetveszélyes, a veszélyhelyzet ápoló célzatú kertészeti beavatkozással nem, kizárólag a fa kivágásával hárrítható el.

Megrendelő:	BKM - FŐKERT Kertészeti Divízió
Helység:	Bp. XVII.ker. Ferihegyi út 254.
Vizsgálat időpontja:	2023.05.22



Kezelési javaslat:
KIVÁGÁS

Egészségügyi értéke (0-5):	1
Sürgősen lecsereendő állapota vagy károsodás veszélye miatt	
Ápoltsági értéke (1-5):	1
Következő favizsgálat ideje (év múlva):	0
Megtarthatósági mutató (0-100%):	0,3
Favizsgáló:	Szabó Apor Örs, Sipos Ádám BKM - FŐKERT Kertészeti Divízió



Fa azonosítója:	17FERI3104015
Fafaj (latin):	Robinia pseudoacacia
Fafaj (magyar):	Fehér akác
Famagasság (m):	7
Törzs magasság (m):	2
Törzs átmérő 1 m-en (cm):	30
Törzs kerület 1 m-en (cm):	94
Korona átmérő (m):	6

Diagnózis:	
A gyökérszét állapota:	3
A gyökérszeten és/vagy a gyökérnyakon látható kisebb károsodások, csekély hibákkal rendelkező termőhelyen.	
sérülés	

A gyökérnyak állapota:	2
A gyökérszeten és/vagy a gyökérnyakon látható erős felszíni károsodás, jelentősen kedvezőtlen termőhelyen.	
nagy sérülés, nagy korhadás, gomba termőtest, kártétel	

A törzs állapota:	1
A törzs előrehaladottan károsult, korhadt, odvas (statikai vagy tápanyagellátási funkcióját nem képes ellátni).	
nagy sérülés, nagy kéregleválás, nagy háncshiány, nagy korhadás, nagy odú, korhadékvíz szivárgás, ferde növekedésű	

A koronaalap állapota:	1
A korona károsodása oly mértékű, hogy élettani funkcióját nem képes ellátni	
nagy sérülés, nagy korhadás, nagy odú, erőteljesen terhelt, sok fattyúhajtás, egy pontból kitérő több vázág, ághelyseb	

A korona állapota:	2
Erős koronakárosodás (50% felett)	
csonkolt, torz, enyhén külponos, nagy sérült-, korhadt-, sok keresztbenövő- ág	

A vizuális vizsgálat értékelése:
A fa jelenlegi állapotában balesetveszélyes, a veszélyhelyzet ápoló célzatú kertészeti beavatkozással nem, kizárólag a fa kivágásával háriható el.

Megrendelő:	BKM - FŐKERT Kertészeti Divízió
Helység:	Bp. XVII.ker. Ferihegyi út 262.
Vizsgálat időpontja:	2023.05.22



Kezelési javaslat:
KIVÁGÁS

Egészségügyi értéke (0-5):	1
Sürgősen lecsereendő állapota vagy károkozás veszélye miatt	
Ápoltsági értéke (1-5):	1
Következő favizsgálat ideje (év múlva):	0
Megtarthatósági mutató (0-100%):	3,2
Favizsgáló:	Szabó Apor Örs, Sipos Ádám BKM - FŐKERT Kertészeti Divízió



Fa azonosítója:	17FERI3104016
Fafaj (latin):	Robinia pseudoacacia
Fafaj (magyar):	Fehér akác
Famagasság (m):	7
Törzs magasság (m):	2
Törzs átmérő 1 m-en (cm):	42
Törzs kerület 1 m-en (cm):	132
Korona átmérő (m):	8

Diagnózis:	
A gyökérszét állapota:	3
A gyökérszeten és/vagy a gyökérnyakon látható kisebb károsodások, csekély hibákkal rendelkező termőhelyen.	
sérülés	

A gyökérnyak állapota:	3
A gyökérszeten és/vagy a gyökérnyakon látható kisebb károsodások, csekély hibákkal rendelkező termőhelyen.	
kis sérülés	

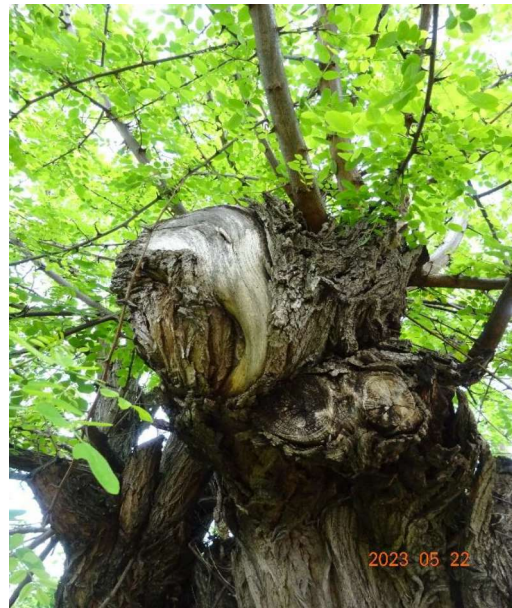
A törzs állapota:	2
A törzs erős károsodása (több nagy felületű seb, mély bekorhadások).	
nagy sérülés, kéregleválás, kis hancshiány, nagy korhadás, ághelysebek, mély repedés, rovar- kártétel	

A koronaalap állapota:	1
A korona károsodása oly mértékű, hogy élettani funkcióját nem képes ellátni	
nagy sérülés, nagy korhadás, odú, erőteljesen terhelt, fattyúhajtások, egy pontból kitérő több vágás	

A korona állapota:	2
Erős koronakárosodás (50% felett)	
sok ágcsont, sok fattyúhajtás, nagy sérült-, korhadt-, sok száraz-, sok keresztbenövő- ág	

A vizuális vizsgálat értékelése:
A fa jelenlegi állapotában balesetveszélyes, a veszélyhelyzet ápoló célzatú kertészeti beavatkozással nem, kizárólag a fa kivágásával hárrítható el.

Megrendelő:	BKM - FŐKERT Kertészeti Divízió
Helység:	Bp. XVII.ker. Ferihegyi út 262.
Vizsgálat időpontja:	2023.05.22



Kezelési javaslat:
KIVÁGÁS

Egészségügyi értéke (0-5):	1
Sürgősen lecsereendő állapota vagy károsodás veszélye miatt	
Ápoltsági értéke (1-5):	1
Következő favizsgálat ideje (év múlva):	0
Megtarthatósági mutató (0-100%):	10,9
Favizsgáló:	Szabó Apor Örs, Sipos Ádám BKM - FŐKERT Kertészeti Divízió



Fa azonosítója:	17FERI3104022
Fafaj (latin):	Robinia pseudoacacia
Fafaj (magyar):	Fehér akác
Famagasság (m):	7
Törzs magasság (m):	1,5
Törzs átmérő 1 m-en (cm):	15
Törzs kerület 1 m-en (cm):	47
Korona átmérő (m):	4

Diagnózis:	
A gyökérszet állapota:	2
A gyökérszeten és/vagy a gyökérnyakon látható erős felszíni károsodás, jelentősen kedvezőtlen termőhelyen.	
nagy sérülés	

A gyökérnyak állapota:	2
A gyökérszeten és/vagy a gyökérnyakon látható erős felszíni károsodás, jelentősen kedvezőtlen termőhelyen.	
nagy sérülés, nagy korhadás	

A törzs állapota:	1
A törzs előrehaladottan károsult, korhadt, odvas (statikai vagy tápanyagellátási funkcióját nem képes ellátni).	
nagy sérülés, nagy kéregleválás, nagy hancshiány, nagy korhadás, repedés, rovar- kártétel	

A koronaalap állapota:	1
A korona károsodása oly mértékű, hogy élettani funkcióját nem képes ellátni	
nagy sérülés, nagy korhadás, repedt	

A korona állapota:	2
Erős koronakárosodás (50% felett)	
sok ágcsont, csonkolt, torz, sok fattyúhajtás, nagy sérült-, korhadt-, sok száraz-, sok keresztbenövő- ág	

A vizuális vizsgálat értékelése:
A fa jelenlegi állapotában balesetveszélyes, a veszélyhelyzet ápoló célzatú kertészeti beavatkozással nem, kizárólag a fa kivágásával hárrítható el.

Megrendelő:	BKM - FŐKERT Kertészeti Divízió
Helység:	Bp. XVII.ker. Ferihegyi út 264.
Vizsgálat időpontja:	2023.05.22



Kezelési javaslat:
KIVÁGÁS

Egészségügyi értéke (0-5):	1
Sürgősen lecsereendő állapota vagy károsodás veszélye miatt	
Ápoltsági értéke (1-5):	1
Következő favizsgálat ideje (év múlva):	0
Megtarthatósági mutató (0-100%):	2,7
Favizsgáló:	Szabó Apor Örs, Sipos Ádám BKM - FŐKERT Kertészeti Divízió



Fa azonosítója:	17FERI3104027
Fafaj (latin):	Robinia pseudoacacia
Fafaj (magyar):	Fehér akác
Famagasság (m):	10
Törzs magasság (m):	8
Törzs átmérő 1 m-en (cm):	25
Törzs kerület 1 m-en (cm):	79
Korona átmérő (m):	5

Diagnózis:	
A gyökérzet állapota:	1
A gyökérzet erős, legalább 50%-os károsodása, nagyon rossz feltételekkel rendelkező termőhelyen.	
nagy sérülés, nagy korhadás, szakadt gyökérzet	

A gyökérnyak állapota:	1
A gyökérzet erős, legalább 50%-os károsodása, nagyon rossz feltételekkel rendelkező termőhelyen.	
nagy sérülés, nagy korhadás, kis gomba termőtest, kártétel	

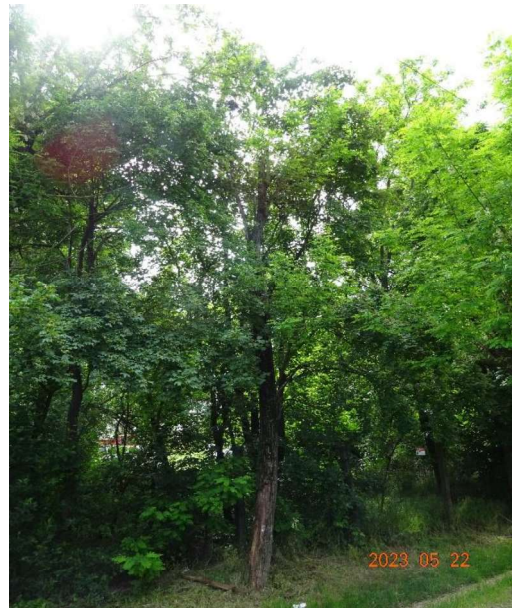
A törzs állapota:	1
A törzs előrehaladottan károsult, korhadt, odvas (statikai vagy tápanyagellátási funkcióját nem képes ellátni).	
nagy sérülés, nagy kéregleválás, nagy háncshiány, nagy korhadás, sarjak, mély repedés, ferde növekedésű, nagy rovar- kártétel	

A koronaalap állapota:	1
A korona károsodása oly mértékű, hogy élettani funkcióját nem képes ellátni	
nagy sérülés, nagy korhadás, kevés fattyúhajtás	

A korona állapota:	1
A korona károsodása oly mértékű, hogy élettani funkcióját nem képes ellátni	
kevés ágcsont, csonkolt, torz, külpontos, nagy sérült-, nagy korhadt-, sok száraz- ág	

A vizuális vizsgálat értékelése:
A fa jelenlegi állapotában balesetveszélyes, a veszélyhelyzet ápoló célnyatú kertészeti beavatkozással nem, kizárólag a fa kivágásával hárrítható el.

Megrendelő:	BKM - FŐKERT Kertészeti Divízió
Helység:	Bp. XVII.ker. Ferihegyi út 266-280.
Vizsgálat időpontja:	2023.05.22



Kezelési javaslat:
KIVÁGÁS

Egészségügyi értéke (0-5):	1
Sürgősen lecsereendő állapota vagy károkozás veszélye miatt	
Ápoltsági értéke (1-5):	1
Következő favizsgálat ideje (év múlva):	0
Megtarthatósági mutató (0-100%):	0,1
Favizsgáló:	Szabó Apor Örs, Sipos Ádám BKM - FŐKERT Kertészeti Divízió



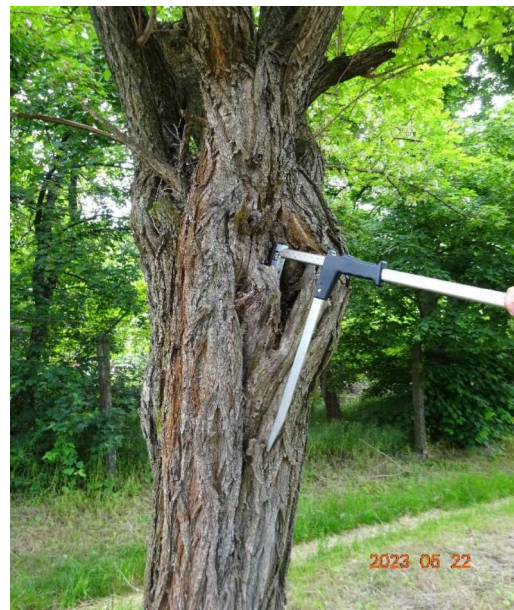
Fa azonosítója:	17FERI3102006
Fafaj (latin):	Robinia pseudoacacia
Fafaj (magyar):	Fehér akác
Famagasság (m):	7
Törzs magasság (m):	1,6
Törzs átmérő 1 m-en (cm):	38
Törzs kerület 1 m-en (cm):	119
Korona átmérő (m):	6

Megrendelő:	BKM - FŐKERT Kertészeti Divízió
Helység:	Bp. XVII.ker. Ferihegyi út 266-280.
Vizsgálat időpontja:	2023.05.22

Diagnózis:	
A gyökérzet állapota:	2
A gyökérzeten és/vagy a gyökérnyakon látható erős felszíni károsodás, jelentősen kedvezőtlen termőhelyen.	
nagy sérülés, nagy korhadás	



A gyökérnyak állapota:	2
A gyökérzeten és/vagy a gyökérnyakon látható erős felszíni károsodás, jelentősen kedvezőtlen termőhelyen.	
nagy sérülés, nagy korhadás, fűnyíró okozta sérülés	



A törzs állapota:	1
A törzs előrehaladottan károsult, korhadt, odvas (statikai vagy tápanyagellátási funkcióját nem képes ellátni).	
nagy sérülés, nagy kéregleválás, nagy háncshiány, nagy korhadás, nagy odú, kis rovar-, kis gomba termőtest, kártétel	

A koronaalap állapota:	2
Erős koronakárosodás (50% felett)	
nagy sérülés, korhadás, terhelt, villás vázág elágazás	

A korona állapota:	2
Erős koronakárosodás (50% felett)	
csonkolt, torz, fattyúhajtások, nagy sérült-, korhadt-, sok száraz-, sok keresztbenövő- ág	

Kezelési javaslat:
KIVÁGÁS

A vizuális vizsgálat értékelése:
A fa jelenlegi állapotában balesetveszélyes, a veszélyhelyzet ápoló célzatú kertészeti beavatkozással nem, kizárólag a fa kivágásával hárrítható el.

Egészségügyi értéke (0-5):	1
Sürgősen lecsereendő állapota vagy károsodás veszélye miatt	
Ápoltsági értéke (1-5):	1
Következő favizsgálat ideje (év múlva):	0
Megtarthatósági mutató (0-100%):	8,3
Favizsgáló:	Szabó Apor Örs, Sipos Ádám BKM - FŐKERT Kertészeti Divízió



Fa azonosítója:	17FERI3102009
Fafaj (latin):	Robinia pseudoacacia
Fafaj (magyar):	Fehér akác
Famagasság (m):	8
Törzs magasság (m):	0,2
Törzs átmérő 1 m-en (cm):	57(12+26+19)
Törzs kerület 1 m-en (cm):	179(37+81+59)
Korona átmérő (m):	5

Diagnózis:	
A gyökérzet állapota:	2
A gyökérzeten és/vagy a gyökéryakon látható erős felszíni károsodás, jelentősen kedvezőtlen termőhelyen.	
nagy sérülés, nagy korhadás	

A gyökéryak állapota:	2
A gyökérzeten és/vagy a gyökéryakon látható erős felszíni károsodás, jelentősen kedvezőtlen termőhelyen.	
nagy sérülés, nagy korhadás	

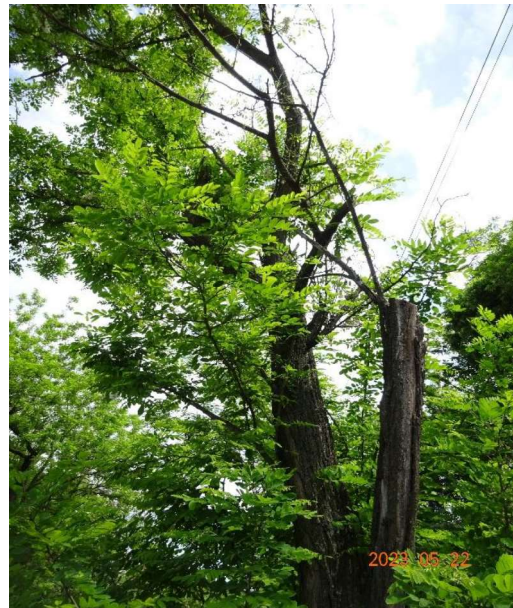
A törzs állapota:	2
A törzs erős károsodása (több nagy felületű seb, mély bekorhadások).	
nagy sérülés, nagy kéregleválás	

A koronaalap állapota:	2
Erős koronakárosodás (50% felett)	
nagy sérülés, nagy korhadás, fattyúhajtások	

A korona állapota:	1
A korona károsodása oly mértékű, hogy élettani funkcióját nem képes ellátni	
ágcsomok, csonkolt, torz, kevés ághelyeseb, külpontos, erőteljesen vitalitása csökkent, sok fattyúhajtás, nagy sérült-, nagy korhadt-, odvas-, nagy lehasadt-, sok száraz-, sok keresztbenövő- ág	

A vizuális vizsgálat értékelése:
A fa jelenlegi állapotában balesetveszélyes, a veszélyhelyzet ápoló célzatú kertészeti beavatkozással nem, kizárólag a fa kivágásával háriható el.

Megrendelő:	BKM - FŐKERT Kertészeti Divízió
Helység:	Bp. XVII.ker. Ferihegyi út 266-280.
Vizsgálat időpontja:	2023.05.22



Kezelési javaslat:
KIVÁGÁS

Egészségügyi értéke (0-5):	1
Sürgősen lecsereendő állapota vagy károsodás veszélye miatt	
Ápoltsági értéke (1-5):	1
Következő favizsgálat ideje (év múlva):	0
Megtarthatósági mutató (0-100%):	8,3
Favizsgáló:	Szabó Apor Örs, Sipos Ádám BKM - FŐKERT Kertészeti Divízió



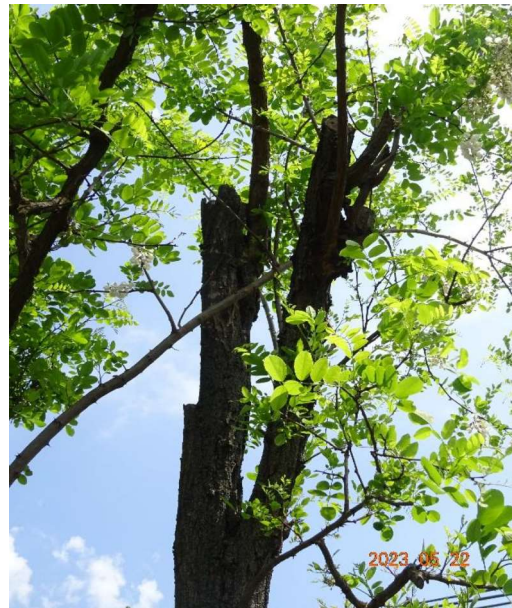
Fa azonosítója:	17FERI33S0109
Fafaj (latin):	Robinia pseudoacacia
Fafaj (magyar):	Fehér akác
Famagasság (m):	4
Törzs magasság (m):	2,4
Törzs átmérő 1 m-en (cm):	13
Törzs kerület 1 m-en (cm):	41
Korona átmérő (m):	2

Megrendelő:	BKM - FŐKERT Kertészeti Divízió
Helység:	Bp. XVII.ker. Ferihegyi út 284.
Vizsgálat időpontja:	2023.05.22

Diagnózis:	
A gyökérzet állapota:	2
A gyökérzeten és/vagy a gyökérnyakon látható erős felszíni károsodás, jelentősen kedvezőtlen termőhelyen.	
nagy sérülés, nagy korhadás	



A gyökérnyak állapota:	2
A gyökérzeten és/vagy a gyökérnyakon látható erős felszíni károsodás, jelentősen kedvezőtlen termőhelyen.	
nagy sérülés, nagy korhadás	



A törzs állapota:	3
A törzs egyértelmű károsodása (néhány felszíni seb és korhadásra utaló jelek).	
sérülés, sarjak, repedés	

A koronaalap állapota:	3
Jelentős lombvesztesség (26-50%)	
sérülés, villás vázág elágazás	

A korona állapota:	1
A korona károsodása oly mértékű, hogy élettani funkcióját nem képes ellátni	
csonkolt, torz, kevés ághelyseb, erőteljesen vitalitása csökkent, nagy sérült-, nagy korhadt-, sok szár- ág	

Kezelési javaslat:
KIVÁGÁS

A vizuális vizsgálat értékelése:
A fa jelenlegi állapotában balesetveszélyes, a veszélyhelyzet ápoló célzatú kertészeti beavatkozással nem, kizárólag a fa kivágásával háriható el.

Egészségügyi értéke (0-5):	1
Sürgősen lecsereendő állapota vagy károkozás veszélye miatt	
Ápoltsági értéke (1-5):	1
Következő favizsgálat ideje (év múlva):	0
Megtarthatósági mutató (0-100%):	10,9
Favizsgáló:	Szabó Apor Örs, Sipos Ádám BKM - FŐKERT Kertészeti Divízió



Fa azonosítója:	17FERI33S0204
Fafaj (latin):	Robinia pseudoacacia
Fafaj (magyar):	Fehér akác
Famagasság (m):	4,5
Törzs magasság (m):	3
Törzs átmérő 1 m-en (cm):	12
Törzs kerület 1 m-en (cm):	38
Korona átmérő (m):	2

Diagnózis:	
A gyökérszét állapota:	3
A gyökérszeten és/vagy a gyökérszeten látható kisebb károsodások, csekély hibákkal rendelkező termőhelyen.	
sérülés	

A gyökérszét állapota:	3
A gyökérszeten és/vagy a gyökérszeten látható kisebb károsodások, csekély hibákkal rendelkező termőhelyen.	
sérülés	

A törzs állapota:	3
A törzs egyértelmű károsodása (néhány felszíni seb és korhadásra utaló jelek).	
sérülés, kéregleválás, sarjak, kis rovar- kártétel	

A koronaalap állapota:	2
Erős koronakárosodás (50% felett)	
sérülés, korhadás	

A korona állapota:	1
A korona károsodása oly mértékű, hogy élettani funkcióját nem képes ellátni	
csonkolt, torz, erőteljesen vitalitása csökkent, sok fattyúhajtás, nagy sérült-, nagy korhad- ág	

A vizuális vizsgálat értékelése:
A fa állapota súlyos mértékben leromlott, állapotromlása fő szerkezeti részekre terjed ki ezért csak irreális mértékű ráfordítással lassítható, azonban a fa hosszú távon azok elvégzése után sem megtartható.

Megrendelő:	BKM - FŐKERT Kertészeti Divízió
Helység:	Bp. XVII.ker. Ferihegyi út 288.
Vizsgálat időpontja:	2023.05.22



Kezelési javaslat:
KIVÁGÁS

Egészségügyi értéke (0-5):	1
Sürgősen lecsereendő állapota vagy károkozás veszélye miatt	
Ápoltsági értéke (1-5):	1
Következő favizsgálat ideje (év múlva):	0
Megtarthatósági mutató (0-100%):	12,6
Favizsgáló:	Szabó Apor Örs, Sipos Ádám BKM - FŐKERT Kertészeti Divízió



Fa azonosítója:	17FERI33S0205
Fafaj (latin):	Robinia pseudoacacia
Fafaj (magyar):	Fehér akác
Famagasság (m):	4
Törzs magasság (m):	3
Törzs átmérő 1 m-en (cm):	17
Törzs kerület 1 m-en (cm):	53
Korona átmérő (m):	2

Diagnózis:	
A gyökérszet állapota:	3
A gyökérszeten és/vagy a gyökérnyakon látható kisebb károsodások, csekély hibákkal rendelkező termőhelyen.	
sérülés, területén rézsú található	

A gyökérnyak állapota:	3
A gyökérszeten és/vagy a gyökérnyakon látható kisebb károsodások, csekély hibákkal rendelkező termőhelyen.	
sérülés	

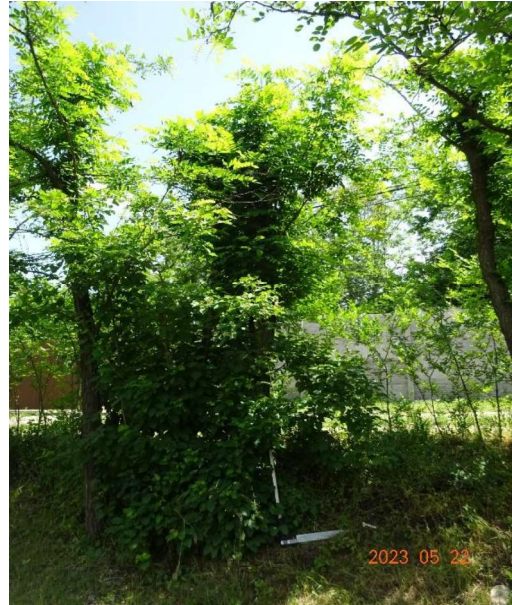
A törzs állapota:	3
A törzs egyértelmű károsodása (néhány felszíni seb és korhadásra utaló jelek).	
sérülés, kéregleválás	

A koronaalap állapota:	2
Erős koronakárosodás (50% felett)	
sérülés, korhadás	

A korona állapota:	1
A korona károsodása oly mértékű, hogy élettani funkcióját nem képes ellátni	
csonkolt, torz, erőteljesen vitalitása csökkent, sok fattyúhajtás, nagy sérült-, nagy korhadt- ág	

A vizuális vizsgálat értékelése:
A fa állapota súlyos mértékben leromlott, állapotromlása fő szerkezeti részekre terjed ki ezért csak irreális mértékű ráfordítással lassítható, azonban a fa hosszú távon azok elvégzése után sem megtartható.

Megrendelő:	BKM - FŐKERT Kertészeti Divízió
Helység:	Bp. XVII.ker. Ferihegyi út 288.
Vizsgálat időpontja:	2023.05.22



Kezelési javaslat:
KIVÁGÁS

Egészségügyi értéke (0-5):	1
Sürgősen lecsereendő állapota vagy károkozás veszélye miatt	
Ápoltsági értéke (1-5):	1
Következő favizsgálat ideje (év múlva):	0
Megtarthatósági mutató (0-100%):	12,6
Favizsgáló:	Szabó Apor Örs, Sipos Ádám BKM - FŐKERT Kertészeti Divízió



Fa azonosítója:	17FERI33S0207
Fafaj (latin):	Robinia pseudoacacia
Fafaj (magyar):	Fehér akác
Famagasság (m):	5
Törzs magasság (m):	2,6
Törzs átmérő 1 m-en (cm):	25
Törzs kerület 1 m-en (cm):	79
Korona átmérő (m):	2

Diagnózis:	
A gyökérzet állapota:	1
A gyökérzet erős, legalább 50%-os károsodása, nagyon rossz feltételekkel rendelkező termőhelyen.	
nagy sérülés, nagy korhadás, területén rézsú található	

A gyökérnyak állapota:	1
A gyökérzet erős, legalább 50%-os károsodása, nagyon rossz feltételekkel rendelkező termőhelyen.	
nagy sérülés, nagy korhadás	

A törzs állapota:	1
A törzs előrehaladottan károsult, korhadt, odvas (statikai vagy tápanyagellátási funkcióját nem képes ellátni).	
nagy sérülés, nagy kéregleválás, nagy hancshiány, nagy korhadás	

A koronaalap állapota:	1
A korona károsodása oly mértékű, hogy élettani funkcióját nem képes ellátni	
nagy sérülés, nagy korhadás	

A korona állapota:	1
A korona károsodása oly mértékű, hogy élettani funkcióját nem képes ellátni	
csonkolt, torz, erőteljesen vitalitása csökkent, nagy sérült-, nagy korhadt- ág	

A vizuális vizsgálat értékelése:
A fa jelenlegi állapotában balesetveszélyes, a veszélyhelyzet ápoló célzatú kertészeti beavatkozással nem, kizárólag a fa kivágásával hárrítható el.

Megrendelő:	BKM - FŐKERT Kertészeti Divízió
Helység:	Bp. XVII.ker. Ferihegyi út 288.
Vizsgálat időpontja:	2023.05.22



Kezelési javaslat:
KIVÁGÁS

Egészségügyi értéke (0-5):	1
Sürgősen lecsereendő állapota vagy károsodás veszélye miatt	
Ápoltsági értéke (1-5):	1
Következő favizsgálat ideje (év múlva):	0
Megtarthatósági mutató (0-100%):	0,1
Favizsgáló:	Szabó Apor Örs, Sipos Ádám BKM - FŐKERT Kertészeti Divízió



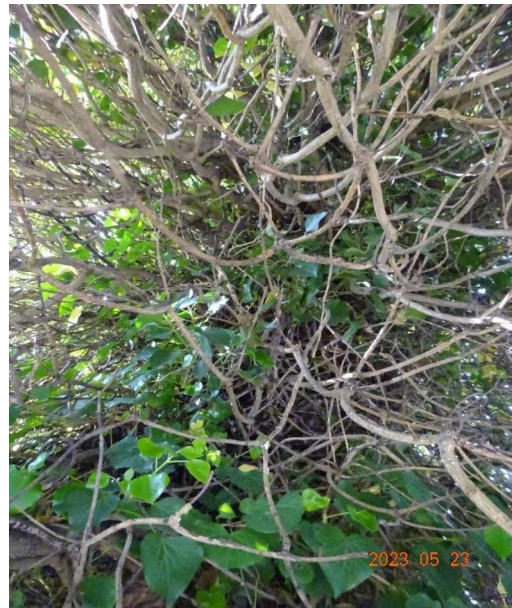
Fa azonosítója:	17FERI3402004
Fafaj (latin):	Robinia sp.
Fafaj (magyar):	Akác
Famagasság (m):	6
Törzs magasság (m):	3
Törzs átmérő 1 m-en (cm):	30
Törzs kerület 1 m-en (cm):	94
Korona átmérő (m):	5

Megrendelő:	BKM - FŐKERT Kertészeti Divízió
Helység:	Bp. XVII.ker. Ferihegyi út 298.
Vizsgálat időpontja:	2023.05.23

Diagnózis:	
A gyökérzet állapota:	1
A gyökérzet erős, legalább 50%-os károsodása, nagyon rossz feltételekkel rendelkező termőhelyen.	



A gyökérnyak állapota:	1
A gyökérzet erős, legalább 50%-os károsodása, nagyon rossz feltételekkel rendelkező termőhelyen.	



A törzs állapota:	1
A törzs előrehaladottan károsult, korhadt, odvas (statikai vagy tápanyagellátási funkcióját nem képes ellátni).	

A koronaalap állapota:	1
A korona károsodása oly mértékű, hogy élettani funkcióját nem képes ellátni	

A korona állapota:	1
A korona károsodása oly mértékű, hogy élettani funkcióját nem képes ellátni	
elszáradt	

Kezelési javaslat:
KIVÁGÁS

A vizuális vizsgálat értékelése:
A fa jelenlegi állapotában élet- és balesetveszélyes.

Egészségügyi értéke (0-5):	1
Sürgősen lecsereendő állapota vagy károkozás veszélye miatt	
Ápoltsági értéke (1-5):	1
Következő favizsgálat ideje (év múlva):	0
Megtarthatósági mutató (0-100%):	0,1
Favizsgáló:	Szabó Apor Örs, Sipos Ádám BKM - FŐKERT Kertészeti Divízió



Fa azonosítója:	17FERI3802006
Fafaj (latin):	Morus alba
Fafaj (magyar):	Fehér eperfa
Famagasság (m):	9
Törzs magasság (m):	2,1
Törzs átmérő 1 m-en (cm):	42
Törzs kerület 1 m-en (cm):	132
Korona átmérő (m):	10

Diagnózis:	
A gyökérszövet állapota:	2
A gyökérszöveten és/vagy a gyökérszöveten látható erős felszíni károsodás, jelentősen kedvezőtlen termőhelyen.	
nagy sérülés, nagy korhadás, enyhén a talajfelszint megemelte, területén rézsútető található	

A gyökérszövet állapota:	2
A gyökérszöveten és/vagy a gyökérszöveten látható erős felszíni károsodás, jelentősen kedvezőtlen termőhelyen.	
nagy sérülés, nagy korhadás, rovar- kártétel	

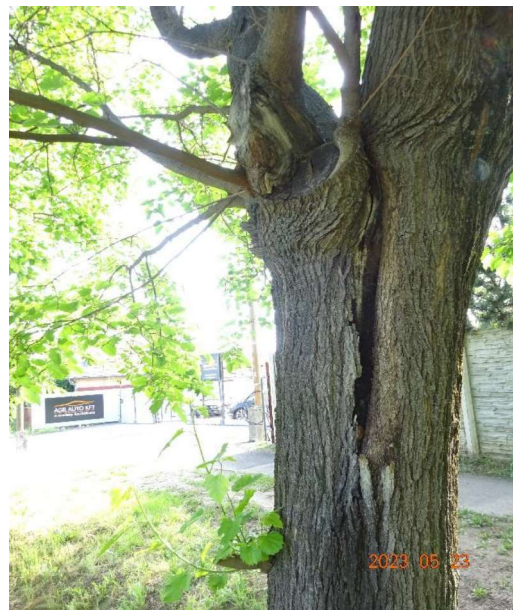
A törzs állapota:	1
A törzs előrehaladottan károsult, korhadt, odvas (statikai vagy tápanyagellátási funkcióját nem képes ellátni).	
nagy sérülés, nagy kéregleválás, nagy hancshiány, nagy korhadás, sarjak, mély repedés, enyhén ferde növekedésű, kis rovar-, kis gomba termőtest, kártétel	

A koronaalaprész állapota:	1
A korona károsodása oly mértékű, hogy élettani funkcióját nem képes ellátni	
nagy sérülés, nagy korhadás, kis odú, erőteljesen terhelt, vízszák, kevés fattyúhajtás, villás vágás elágazás, repedt	

A korona állapota:	2
Erős koronakárosodás (50% felett)	
kevés ágcsont, ághelyesbegek, fattyúhajtások, nagy sérült-, nagy korhadt-, nagy odvas-, sok száraz-, sok keresztbennöve, villás elágazású-ág, kis rovar- kártétel	

A vizuális vizsgálat értékelése:
A fa jelenlegi állapotában balesetveszélyes, a veszélyhelyzet ápoló célszerű kertészeti beavatkozással nem, kizárólag a fa kivágásával hársítható el.

Megrendelő:	BKM - FŐKERT Kertészeti Divízió
Helység:	Bp. XVII.ker. Ferihegyi út 330.
Vizsgálat időpontja:	2023.05.23



Kezelési javaslat:
KIVÁGÁS

Egészségügyi értéke (0-5):	1
Sürgősen lecsereendő állapota vagy károsodás veszélye miatt	
Ápoltsági értéke (1-5):	1
Következő favizsgálat ideje (év múlva):	0
Megtarthatósági mutató (0-100%):	2,7
Favizsgáló:	Szabó Apor Örs, Sipos Ádám BKM - FŐKERT Kertészeti Divízió