



Fa azonosítója:	18RAGE0602022
Fafaj (latin):	Robinia pseudoacacia
Fafaj (magyar):	Fehér akác
Famagasság (m):	9
Törzs magasság (m):	2,2
Törzs átmérő 1 m-en (cm):	55
Törzs kerület 1 m-en (cm):	173
Korona átmérő (m):	6

Megrendelő:	BKM - FŐKERT Kertészeti Divízió
Helység:	Bp. XVIII.ker. Ráday Gedeon utca 78.
Vizsgálat időpontja:	2023.06.14

<b>Diagnózis:</b>	
<b>A gyökérzet állapota:</b>	<b>1</b>
A gyökérzet erős, legalább 50%-os károsodása, nagyon rossz feltételekkel rendelkező termőhelyen.	
nagy sérülés, nagy korhadás, fejlődése korlátolt	



<b>A gyökérnyak állapota:</b>	<b>1</b>
A gyökérzet erős, legalább 50%-os károsodása, nagyon rossz feltételekkel rendelkező termőhelyen.	
nagy sérülés, nagy korhadás, enyhén élettére beszűkült, rovar-, kis gomba termőtest, kártétel	



<b>A törzs állapota:</b>	<b>1</b>
A törzs előrehaladottan károsult, korhadt, odvas (statikai vagy tápanyagellátási funkcióját nem képes ellátni).	
nagy sérülés, nagy kéregleválás, nagy háncshiány, nagy korhadás, repedés, enyhén ferde növekedésű, kis rovar- kártétel	

<b>A koronaalap állapota:</b>	<b>1</b>
A korona károsodása oly mértékű, hogy élettani funkcióját nem képes ellátni	
nagy sérülés, nagy korhadás, enyhén terhelt, villás vázág elágazás, repedés	

<b>A korona állapota:</b>	<b>2</b>
Erős koronakárosodás (50% felett)	
ágcsonkok, ifjított, kevés ághelyseb, enyhén külpontos, enyhén visszaszáradóban, enyhén vitalitása csökkent, fattyúhajtások, nagy sérült-, nagy korhadt-, száraz-, több keresztbenövő- ág, enyhén légvezeték köré nőtt	

<b>Kezelési javaslat:</b>
<b>KIVÁGÁS</b>

<b>A vizuális vizsgálat értékelése:</b>
A fa jelenlegi állapotában balesetveszélyes, a veszélyhelyzet ápoló célszerű kertészeti beavatkozással nem, kizárólag a fa kivágásával hárrítható el.

<b>Egészségügyi értéke (0-5):</b>	<b>1</b>
Sürgősen lecsereendő állapota vagy károkozás veszélye miatt	
<b>Ápoltsági értéke (1-5):</b>	<b>1</b>
<b>Következő favizsgálat ideje (év múlva):</b>	<b>0</b>
<b>Megtarthatósági mutató (0-100%):</b>	<b>0,3</b>
<b>Favizsgáló:</b>	Szabó Apor Örs BKM - FŐKERT Kertészeti Divízió



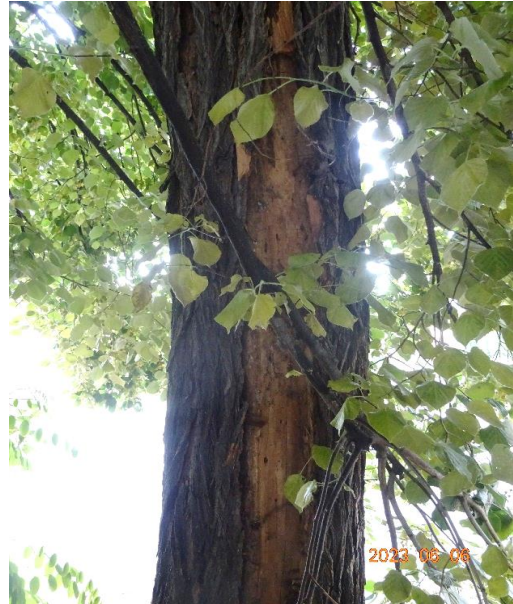
Fa azonosítója:	18CIGY0601008
Fafaj (latin):	Robinia pseudoacacia
Fafaj (magyar):	Fehér akác
Famagasság (m):	9
Törzs magasság (m):	4,5
Törzs átmérő 1 m-en (cm):	55
Törzs kerület 1 m-en (cm):	173
Korona átmérő (m):	5

Megrendelő:	BKM - FŐKERT Kertészeti Divízió
Helység:	Bp. XVIII.ker. Cziffra György utca 37.
Vizsgálat időpontja:	2023.06.06

Diagnózis:	
<b>A gyökérzet állapota:</b>	<b>1</b>
A gyökérzet erős, legalább 50%-os károsodása, nagyon rossz feltételekkel rendelkező termőhelyen.	
nagy sérülés, nagy korhadás, kevés a felszínre került, enyhén a talajfelszint megemelte, fejlődése korlátolt	



<b>A gyökérnyak állapota:</b>	<b>1</b>
A gyökérzet erős, legalább 50%-os károsodása, nagyon rossz feltételekkel rendelkező termőhelyen.	
nagy sérülés, nagy korhadás, nagy rovar-, nagy gomba termőtest, kártétel	



<b>A törzs állapota:</b>	<b>1</b>
A törzs előrehaladottan károsult, korhadt, odvas (statikai vagy tápanyagellátási funkcióját nem képes ellátni).	
nagy sérülés, nagy kéregleválás, nagy háncthiány, nagy korhadás, mély repedés, nagy rovar-, nagy gomba termőtest, kártétel	

<b>A koronaalap állapota:</b>	<b>1</b>
A korona károsodása oly mértékű, hogy élettani funkcióját nem képes ellátni	
nagy sérülés, nagy korhadás, nagy rovar kártétel, nagy gomba termőtest, kártétel	

<b>A korona állapota:</b>	<b>2</b>
Erős koronakárosodás (50% felett)	
kevés ágcsont, csonkolt, torz, erőteljesen alászorult, sérült-, korhadt-, kis odvas, kevés száraz- ág, rovar-, gomba termőtest, kártétel	

<b>Kezelési javaslat:</b>
<b>KIVÁGÁS</b>

<b>A vizuális vizsgálat értékelése:</b>
A fa jelenlegi állapotában balesetveszélyes, a veszélyhelyzet ápoló célszerű kertészeti beavatkozással nem, kizárólag a fa kivágásával hárrítható el.

<b>Egészségügyi értéke (0-5):</b>	<b>1</b>
Sürgősen lecsereendő állapota vagy károkozás veszélye miatt	
<b>Ápoltsági értéke (1-5):</b>	<b>1</b>
<b>Következő favizsgálat ideje (év múlva):</b>	<b>0</b>
<b>Megtarthatósági mutató (0-100%):</b>	<b>0,3</b>
<b>Favizsgáló:</b>	Sipos Ádám BKM - FŐKERT Kertészeti Divízió





Fa azonosítója:	18CIGY0701006
Fafaj (latin):	Robinia pseudoacacia
Fafaj (magyar):	Fehér akác
Famagasság (m):	5
Törzs magasság (m):	1,5
Törzs átmérő 1 m-en (cm):	18
Törzs kerület 1 m-en (cm):	57
Korona átmérő (m):	6

Diagnózis:	
<b>A gyökérzet állapota:</b>	<b>1</b>
A gyökérzet erős, legalább 50%-os károsodása, nagyon rossz feltételekkel rendelkező termőhelyen.	
nagy sérülés, nagy korhadás, szakadt gyökérzet	

<b>A gyökérnyak állapota:</b>	<b>1</b>
A gyökérzet erős, legalább 50%-os károsodása, nagyon rossz feltételekkel rendelkező termőhelyen.	
nagy sérülés, nagy korhadás, nagy rovar-, nagy gomba termőtest, kártétel	

<b>A törzs állapota:</b>	<b>1</b>
A törzs előrehaladottan károsult, korhadt, odvas (statikai vagy tápanyagellátási funkcióját nem képes ellátni).	
nagy sérülés, nagy kéregleválás, nagy háncshiány, nagy korhadás, sekély repedés, erőteljesen ferde növekedésű, nagy rovar-, nagy gomba termőtest, kártétel	

<b>A koronaalap állapota:</b>	<b>2</b>
Erős koronakárosodás (50% felett)	
sérülés, korhadás, enyhén terhelt, villás vázág elágazás, kis rovar kártétel, kis gomba termőtest, kártétel	

<b>A korona állapota:</b>	<b>2</b>
Erős koronakárosodás (50% felett)	
kevés ágcsont, kevés fattyúhajtás, sérült-, korhadt-, kis lehasadt-, kevés száraz-ág	

<b>A vizuális vizsgálat értékelése:</b>
A fa jelenlegi állapotában balesetveszélyes, a veszélyhelyzet ápoló célzatú kertészeti beavatkozással nem, kizárólag a fa kivágásával hárrítható el.

Megrendelő:	BKM - FŐKERT Kertészeti Divízió
Helység:	Bp. XVIII.ker. Cziffra György utca 39.
Vizsgálat időpontja:	2023.06.06



<b>Kezelési javaslat:</b>
<b>KIVÁGÁS</b>

<b>Egészségügyi értéke (0-5):</b>	<b>1</b>
Sürgősen lecsereendő állapota vagy károsodás veszélye miatt	
<b>Apoltsági értéke (1-5):</b>	<b>1</b>
<b>Következő favizsgálat ideje (év múlva):</b>	<b>0</b>
<b>Megtarthatósági mutató (0-100%):</b>	<b>0,9</b>
<b>Favizsgáló:</b>	Sipos Ádám BKM - FŐKERT Kertészeti Divízió



Fa azonosítója:	18CIGY0701008
Fafaj (latin):	Tilia platyphyllos
Fafaj (magyar):	Nagylevelű hárs
Famagasság (m):	8
Törzs magasság (m):	0,1
Törzs átmérő 0,1 m-en (cm):	103(16+16+14+13+12+12+20)
Törzs terület 0,1 m-en (cm):	323(50+50+44+41+38+38+63)
Korona átmérő (m):	8

Diagnózis:	
<b>A gyökérzet állapota:</b>	<b>1</b>
A gyökérzet erős, legalább 50%-os károsodása, nagyon rossz feltételekkel rendelkező termőhelyen.	
nagy sérülés, nagy korhadás, nagy odú, kis fűnyíró okozta sérülés, tuskórol hajtott ki	

<b>A gyökérnyak állapota:</b>	<b>1</b>
A gyökérzet erős, legalább 50%-os károsodása, nagyon rossz feltételekkel rendelkező termőhelyen.	
nagy sérülés, nagy korhadás, nagy odú, nagy rovar-, nagy gomba termőtest, kártétel	

<b>A törzs állapota:</b>	<b>2</b>
A törzs erős károsodása (több nagy felületű seb, mély bekorhadások).	
sérülés, korhadás, rovar-, gomba termőtest, kártétel	

<b>A koronaalap állapota:</b>	<b>3</b>
Jelentős lombvesztés (26-50%)	
kis sérülés, kis korhadás, enyhén terhelt, egy pontból kitörő több vág	

<b>A korona állapota:</b>	<b>3</b>
Jelentős lombvesztés (26-50%)	
kevés ágcsom, torz, sok fattyúhajtás, kis sérült-, kis korhadt-, kis lehasadt-, kevés száraz-, egy pontból kitörő több- ág	

<b>A vizuális vizsgálat értékelése:</b>
A fa jelenlegi állapotában balesetveszélyes, a veszélyhelyzet ápoló célzatú kertészeti beavatkozással nem, kizárólag a fa kivágásával hárrítható el.

Megrendelő:	BKM - FŐKERT Kertészeti Divízió
Helység:	Bp. XVIII.ker. Cziffra György utca 41.
Vizsgálat időpontja:	2023.06.06



<b>Kezelési javaslat:</b>
<b>KIVÁGÁS</b>

<b>Egészségügyi értéke (0-5):</b>	<b>1</b>
Sürgősen lecsereendő állapota vagy károsodás veszélye miatt	
<b>Ápoltsági értéke (1-5):</b>	<b>1</b>
<b>Következő favizsgálat ideje (év múlva):</b>	<b>0</b>
<b>Megtarthatósági mutató (0-100%):</b>	<b>3,6</b>
<b>Favizsgáló:</b>	Sipos Ádám BKM - FŐKERT Kertészeti Divízió





Fa azonosítója:	18CIGY0801007
Fafaj (latin):	Robinia sp.
Fafaj (magyar):	Akác
Famagasság (m):	8
Törzs magasság (m):	5
Törzs átmérő 1 m-en (cm):	22
Törzs kerület 1 m-en (cm):	69
Korona átmérő (m):	2

Megrendelő:	BKM - FŐKERT Kertészeti Divízió
Helység:	Bp. XVIII.ker. Cziffra György utca 49C.
Vizsgálat időpontja:	2023.06.06

Diagnózis:	
<b>A gyökérzet állapota:</b>	<b>1</b>
A gyökérzet erős, legalább 50%-os károsodása, nagyon rossz feltételekkel rendelkező termőhelyen.	

<b>A gyökérnyak állapota:</b>	<b>1</b>
A gyökérzet erős, legalább 50%-os károsodása, nagyon rossz feltételekkel rendelkező termőhelyen.	

<b>A törzs állapota:</b>	<b>1</b>
A törzs előrehaladottan károsult, korhadt, odvas (statikai vagy tápanyagellátási funkcióját nem képes ellátni).	

<b>A koronaalap állapota:</b>	<b>1</b>
A korona károsodása oly mértékű, hogy élettani funkcióját nem képes ellátni	

<b>A korona állapota:</b>	<b>1</b>
A korona károsodása oly mértékű, hogy élettani funkcióját nem képes ellátni	
elszáradt	

<b>A vizuális vizsgálat értékelése:</b>
A fa jelenlegi állapotában élet- és balesetveszélyes.



<b>Kezelési javaslat:</b>
<b>KIVÁGÁS</b>

<b>Egészségügyi értéke (0-5):</b>	<b>1</b>
Sürgősen lecsereendő állapota vagy károkozás veszélye miatt	
<b>Ápoltsági értéke (1-5):</b>	<b>1</b>
<b>Következő favizsgálat ideje (év múlva):</b>	<b>0</b>
<b>Megtarthatósági mutató (0-100%):</b>	<b>0,1</b>
<b>Favizsgáló:</b>	Sipos Ádám BKM - FŐKERT Kertészeti Divízió



Fa azonosítója:	18CIGY0901005
Fafaj (latin):	Robinia pseudoacacia
Fafaj (magyar):	Fehér akác
Famagasság (m):	8
Törzs magasság (m):	2
Törzs átmérő 1 m-en (cm):	32
Törzs kerület 1 m-en (cm):	100
Korona átmérő (m):	2

Diagnózis:	
<b>A gyökérzet állapota:</b>	<b>2</b>
A gyökérzeten és/vagy a gyökérnyakon látható erős felszíni károsodás, jelentősen kedvezőtlen termőhelyen.	
sérülés, korhadás, fejlődése korlátolt	

<b>A gyökérnyak állapota:</b>	<b>2</b>
A gyökérzeten és/vagy a gyökérnyakon látható erős felszíni károsodás, jelentősen kedvezőtlen termőhelyen.	
sérülés, korhadás, kis fűnyíró okozta sérülés	

<b>A törzs állapota:</b>	<b>2</b>
A törzs erős károsodása (több nagy felületű seb, mély bekorhadások).	
sérülés, korhadás	

<b>A koronaalap állapota:</b>	<b>1</b>
A korona károsodása oly mértékű, hogy élettani funkcióját nem képes ellátni	
nagy sérülés, nagy korhadás, erőteljesen terhelt, nagy rovar kártétel, nagy gomba termőtest, kártétel, ketté hasadt	

<b>A korona állapota:</b>	<b>2</b>
Erős koronakárosodás (50% felett)	
kevés ágcsont, enyhén alászorult, enyhén visszaszáradóban, vitalitása csökkent, kevés fattyúhajtás, sérült-, korhadt-, kevés száraz- ág, kis rovar-, kis gomba termőtest, kártétel	

<b>A vizuális vizsgálat értékelése:</b>
A fa jelenlegi állapotában balesetveszélyes, a veszélyhelyzet ápoló célzatú kertészeti beavatkozással nem, kizárólag a fa kivágásával háriható el.

Megrendelő:	BKM - FŐKERT Kertészeti Divízió
Helység:	Bp. XVIII.ker. Cziffra György utca 51.
Vizsgálat időpontja:	2023.06.06



<b>Kezelési javaslat:</b>
<b>KIVÁGÁS</b>

<b>Egészségügyi értéke (0-5):</b>	<b>1</b>
Sürgősen lecsereendő állapota vagy károkozás veszélye miatt	
<b>Ápoltsági értéke (1-5):</b>	<b>2</b>
<b>Következő favizsgálat ideje (év múlva):</b>	<b>0</b>
<b>Megtarthatósági mutató (0-100%):</b>	<b>8,3</b>
<b>Favizsgáló:</b>	Sipos Ádám BKM - FŐKERT Kertészeti Divízió





Fa azonosítója:	18CIGY1001002
Fafaj (latin):	Robinia sp.
Fafaj (magyar):	Akác
Famagasság (m):	3
Törzs magasság (m):	3
Törzs átmérő 1 m-en (cm):	27
Törzs kerület 1 m-en (cm):	85
Korona átmérő (m):	1

Megrendelő:	BKM - FŐKERT Kertészeti Divízió
Helység:	Bp. XVIII.ker. Cziffra György utca 59.
Vizsgálat időpontja:	2023.06.06

Diagnózis:	
<b>A gyökérzet állapota:</b>	<b>1</b>
A gyökérzet erős, legalább 50%-os károsodása, nagyon rossz feltételekkel rendelkező termőhelyen.	



<b>A gyökérnyak állapota:</b>	<b>1</b>
A gyökérzet erős, legalább 50%-os károsodása, nagyon rossz feltételekkel rendelkező termőhelyen.	



<b>A törzs állapota:</b>	<b>1</b>
A törzs előrehaladottan károsult, korhadt, odvas (statikai vagy tápanyagellátási funkcióját nem képes ellátni).	

<b>A koronaalap állapota:</b>	<b>1</b>
A korona károsodása oly mértékű, hogy élettani funkcióját nem képes ellátni	

<b>A korona állapota:</b>	<b>1</b>
A korona károsodása oly mértékű, hogy élettani funkcióját nem képes ellátni	
elszáradt	

<b>Kezelési javaslat:</b>
<b>KIVÁGÁS</b>

<b>A vizuális vizsgálat értékelése:</b>
A fa jelenlegi állapotában élet- és balesetveszélyes.

<b>Egészségügyi értéke (0-5):</b>	<b>1</b>
Sürgősen lecsereendő állapota vagy károkozás veszélye miatt	
<b>Ápoltsági értéke (1-5):</b>	<b>1</b>
<b>Következő favizsgálat ideje (év múlva):</b>	<b>0</b>
<b>Megtarthatósági mutató (0-100%):</b>	<b>0,1</b>
<b>Favizsgáló:</b>	Sipos Ádám BKM - FŐKERT Kertészeti Divízió



Fa azonosítója:	18CIGY1201001
Fafaj (latin):	Robinia sp.
Fafaj (magyar):	Akác
Famagasság (m):	8
Törzs magasság (m):	2
Törzs átmérő 1 m-en (cm):	32
Törzs kerület 1 m-en (cm):	100
Korona átmérő (m):	5

Diagnózis:	
<b>A gyökérzet állapota:</b>	<b>1</b>
A gyökérzet erős, legalább 50%-os károsodása, nagyon rossz feltételekkel rendelkező termőhelyen.	
nagy sérülés, nagy korhadás	

<b>A gyökérnyak állapota:</b>	<b>1</b>
A gyökérzet erős, legalább 50%-os károsodása, nagyon rossz feltételekkel rendelkező termőhelyen.	
nagy sérülés, nagy korhadás, kis fűnyíró okozta sérülés, nagy rovar-, nagy gomba termőtest, kártétel	

<b>A törzs állapota:</b>	<b>1</b>
A törzs előrehaladottan károsult, korhadt, odvas (statikai vagy tápanyagellátási funkcióját nem képes ellátni).	
nagy sérülés, nagy kéregleválás, nagy hancshiány, nagy korhadás, mély repedés, nagy rovar-, nagy gomba termőtest, kártétel	

<b>A koronaalap állapota:</b>	<b>1</b>
A korona károsodása oly mértékű, hogy élettani funkcióját nem képes ellátni	
nagy sérülés, nagy korhadás, nagy odú, erőteljesen terhelt, nagy vízszak, egy pontból kitérő több vázág, nagy rovar kártétel, nagy gomba termőtest, kártétel	

<b>A korona állapota:</b>	<b>2</b>
Erős koronakárosodás (50% felett)	
kevés ágcsont, visszaszáradóban, vitalitása csökkent, sérült-, korhadt-, kis odvas, kis lehasadt-, kevés száraz-, kis fennakadt- ág, erőteljesen légvezeték köré nőtt, rovar-, gomba termőtest, kártétel	

<b>A vizuális vizsgálat értékelése:</b>
A fa jelenlegi állapotában balesetveszélyes, a veszélyhelyzet ápoló célszerű kertészeti beavatkozással nem, kizárólag a fa kivágásával hárrítható el.

Megrendelő:	BKM - FŐKERT Kertészeti Divízió
Helység:	Bp. XVIII.ker. Cziffra György utca 73.
Vizsgálat időpontja:	2023.06.06



<b>Kezelési javaslat:</b>
<b>KIVÁGÁS</b>

<b>Egészségügyi értéke (0-5):</b>	<b>1</b>
Sürgősen lecsereendő állapota vagy károkozás veszélye miatt	
<b>Ápoltsági értéke (1-5):</b>	<b>1</b>
<b>Következő favizsgálat ideje (év múlva):</b>	<b>0</b>
<b>Megtarthatósági mutató (0-100%):</b>	<b>0,3</b>
<b>Favizsgáló:</b>	Sipos Ádám BKM - FŐKERT Kertészeti Divízió





Fa azonosítója:	18CIGY1201009
Fafaj (latin):	Populus nigra 'Italica'
Fafaj (magyar):	Jegenye nyár
Famagasság (m):	19
Törzs magasság (m):	2
Törzs átmérő 1 m-en (cm):	56
Törzs kerület 1 m-en (cm):	176
Korona átmérő (m):	3

Megrendelő:	BKM - FŐKERT Kertészeti Divízió
Helység:	Bp. XVIII.ker. Cziffra György utca 79/a.
Vizsgálat időpontja:	2023.06.06

Diagnózis:	
<b>A gyökérszet állapota:</b>	<b>3</b>
A gyökérszeten és/vagy a gyökérnyakon látható kisebb károsodások, csekély hibákkal rendelkező termőhelyen.	
kis sérülés, kis korhadás, kevés a felszínre került, enyhén a talajfelszínre megemelte, fejlődése korlátolt	



<b>A gyökérnyak állapota:</b>	<b>3</b>
A gyökérszeten és/vagy a gyökérnyakon látható kisebb károsodások, csekély hibákkal rendelkező termőhelyen.	
kis sérülés, kis korhadás, borostyánnal (Hedera sp.) benőtt	



<b>A törzs állapota:</b>	<b>3</b>
A törzs egyértelmű károsodása (néhány felszíni seb és korhadásra utaló jelek).	
kis sérülés, kis korhadás, sarjak, borostyánnal (Hedera sp.) benőtt	

<b>A koronaalap állapota:</b>	<b>1</b>
A korona károsodása oly mértékű, hogy élettani funkcióját nem képes ellátni	
sérülés, korhadás, kis odú, erőteljesen terhelt, vízszák, kevés fattyúhajtás, kis rovar kártétel, kis gomba termőtest, kártétel, erőteljesen borostyánnal (Hedera sp.) benőtt	

<b>A korona állapota:</b>	<b>2</b>
Erős koronakárosodás (50% felett)	
kevés ághelyeseb, vitalitása csökkent, fattyúhajtások, nagy sérült-, nagy korhadt-, odvas-, kevés száraz-, egy pontból kitörő több- ág, erőteljesen borostyánnal (Hedera sp.) benőtt, rovar-, gomba termőtest, kártétel	

Kezelési javaslat:
<b>KIVÁGÁS</b>

A vizuális vizsgálat értékelése:
A fa jelenlegi állapotában balesetveszélyes, a veszélyhelyzet ápoló célszerű kertészeti beavatkozással nem, kizárólag a fa kivágásával hárrítható el.

<b>Egészségügyi értéke (0-5):</b>	<b>1</b>
Sürgősen lecsereendő állapota vagy károkozás veszélye miatt	
<b>Ápoltsági értéke (1-5):</b>	<b>2</b>
<b>Következő favizsgálat ideje (év múlva):</b>	<b>0</b>
<b>Megtarthatósági mutató (0-100%):</b>	<b>12,6</b>
<b>Favizsgáló:</b>	Sipos Ádám BKM - FŐKERT Kertészeti Divízió



Fa azonosítója:	18CIGY1301006
Fafaj (latin):	Acer sp.
Fafaj (magyar):	Juhar
Famagasság (m):	4
Törzs magasság (m):	2,5
Törzs átmérő 1 m-en (cm):	25
Törzs kerület 1 m-en (cm):	79
Korona átmérő (m):	1

<b>Diagnózis:</b>	
<b>A gyökérzet állapota:</b>	<b>1</b>
A gyökérzet erős, legalább 50%-os károsodása, nagyon rossz feltételekkel rendelkező termőhelyen.	

<b>A gyökérnyak állapota:</b>	<b>1</b>
A gyökérzet erős, legalább 50%-os károsodása, nagyon rossz feltételekkel rendelkező termőhelyen.	

<b>A törzs állapota:</b>	<b>1</b>
A törzs előrehaladottan károsult, korhadt, odvas (statikai vagy tápanyagellátási funkcióját nem képes ellátni).	

<b>A koronaalap állapota:</b>	<b>1</b>
A korona károsodása oly mértékű, hogy élettani funkcióját nem képes ellátni	

<b>A korona állapota:</b>	<b>1</b>
A korona károsodása oly mértékű, hogy élettani funkcióját nem képes ellátni	
elszáradt	

<b>A vizuális vizsgálat értékelése:</b>
A fa jelenlegi állapotában élet- és balesetveszélyes.

Megrendelő:	BKM - FŐKERT Kertészeti Divízió
Helység:	Bp. XVIII.ker. Cziffra György utca 85.
Vizsgálat időpontja:	2023.06.09



<b>Kezelési javaslat:</b>
<b>KIVÁGÁS</b>

<b>Egészségügyi értéke (0-5):</b>	<b>1</b>
Sürgősen lecserezendő állapota vagy károkozás veszélye miatt	
<b>Ápoltsági értéke (1-5):</b>	<b>1</b>
<b>Következő favizsgálat ideje (év múlva):</b>	<b>0</b>
<b>Megtarthatósági mutató (0-100%):</b>	<b>0,1</b>
<b>Favizsgáló:</b>	Sipos Ádám BKM - FŐKERT Kertészeti Divízió





Fa azonosítója:	18CIGY1401007
Fafaj (latin):	Acer platanoides
Fafaj (magyar):	Korai juhar
Famagasság (m):	6
Törzs magasság (m):	2
Törzs átmérő 1 m-en (cm):	19
Törzs kerület 1 m-en (cm):	60
Korona átmérő (m):	5

<b>Diagnózis:</b>	
<b>A gyökérzet állapota:</b>	<b>2</b>
A gyökérzeten és/vagy a gyökérnyakon látható erős felszíni károsodás, jelentősen kedvezőtlen termőhelyen.	
sérülés, korhadás	

<b>A gyökérnyak állapota:</b>	<b>2</b>
A gyökérzeten és/vagy a gyökérnyakon látható erős felszíni károsodás, jelentősen kedvezőtlen termőhelyen.	
sérülés, korhadás, kis fűnyíró okozta sérülés	

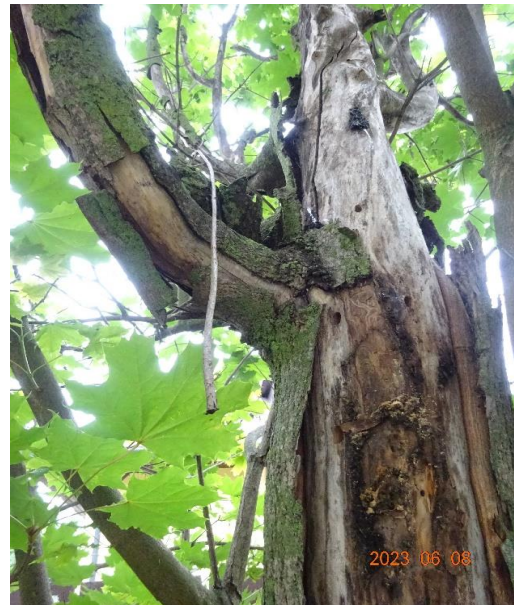
<b>A törzs állapota:</b>	<b>1</b>
A törzs előrehaladottan károsult, korhadt, odvas (statikai vagy tápanyagellátási funkcióját nem képes ellátni).	
nagy sérülés, nagy kéregleválás, nagy háncthiány, nagy korhadás, sok sarj, repedés, rovar-, gomba termőtest, kártétel	

<b>A koronaalap állapota:</b>	<b>1</b>
A korona károsodása oly mértékű, hogy élettani funkcióját nem képes ellátni	
nagy sérülés, nagy korhadás, nagy rovar kártétel, nagy gomba termőtest, kártétel	

<b>A korona állapota:</b>	<b>1</b>
A korona károsodása oly mértékű, hogy élettani funkcióját nem képes ellátni	
erőteljesen visszazáradóban, erőteljesen vitalitása csökkent, nagy sérült-, nagy korhadt-, sok száraz- ág, nagy rovar-, nagy gomba termőtest, kártétel	

<b>A vizuális vizsgálat értékelése:</b>
A fa jelenlegi állapotában balesetveszélyes, a veszélyhelyzet ápoló célszerű kertészeti beavatkozással nem, kizárólag a fa kivágásával hárrítható el.

Megrendelő:	BKM - FŐKERT Kertészeti Divízió
Helység:	Bp. XVIII.ker. Cziffra György utca 91.
Vizsgálat időpontja:	2023.06.09



<b>Kezelési javaslat:</b>
<b>KIVÁGÁS</b>

<b>Egészségügyi értéke (0-5):</b>	<b>1</b>
Sürgősen lecsereendő állapota vagy károkozás veszélye miatt	
<b>Ápoltsági értéke (1-5):</b>	<b>1</b>
<b>Következő favizsgálat ideje (év múlva):</b>	<b>0</b>
<b>Megtarthatósági mutató (0-100%):</b>	<b>0,9</b>
<b>Favizsgáló:</b>	Sipos Ádám BKM - FŐKERT Kertészeti Divízió



Fa azonosítója:	18CIGY1401024
Fafaj (latin):	Betula sp.
Fafaj (magyar):	Nyír
Famagasság (m):	8
Törzs magasság (m):	2,5
Törzs átmérő 1 m-en (cm):	22
Törzs kerület 1 m-en (cm):	69
Korona átmérő (m):	5

Diagnózis:	
<b>A gyökérzet állapota:</b>	<b>1</b>
A gyökérzet erős, legalább 50%-os károsodása, nagyon rossz feltételekkel rendelkező termőhelyen.	

<b>A gyökérnyak állapota:</b>	<b>1</b>
A gyökérzet erős, legalább 50%-os károsodása, nagyon rossz feltételekkel rendelkező termőhelyen.	

<b>A törzs állapota:</b>	<b>1</b>
A törzs előrehaladottan károsult, korhadt, odvas (statikai vagy tápanyagellátási funkcióját nem képes ellátni).	

<b>A koronaalap állapota:</b>	<b>1</b>
A korona károsodása oly mértékű, hogy élettani funkcióját nem képes ellátni	

<b>A korona állapota:</b>	<b>1</b>
A korona károsodása oly mértékű, hogy élettani funkcióját nem képes ellátni	
elszáradt	

<b>A vizuális vizsgálat értékelése:</b>
A fa jelenlegi állapotában élet- és balesetveszélyes.

Megrendelő:	BKM - FŐKERT Kertészeti Divízió
Helység:	Bp. XVIII.ker. Cziffra György utca 103.
Vizsgálat időpontja:	2023.06.09



<b>Kezelési javaslat:</b>
<b>KIVÁGÁS</b>

<b>Egészségügyi értéke (0-5):</b>	<b>1</b>
Sürgősen lecsereendő állapota vagy károkozás veszélye miatt	
<b>Ápoltsági értéke (1-5):</b>	<b>1</b>
<b>Következő favizsgálat ideje (év múlva):</b>	<b>0</b>
<b>Megtarthatósági mutató (0-100%):</b>	<b>0,1</b>
<b>Favizsgáló:</b>	Sipos Ádám BKM - FŐKERT Kertészeti Divízió





Fa azonosítója:	18CIGY1401051
Fafaj (latin):	Robinia pseudoacacia
Fafaj (magyar):	Fehér akác
Famagasság (m):	9
Törzs magasság (m):	2
Törzs átmérő 1 m-en (cm):	72
Törzs kerület 1 m-en (cm):	226
Korona átmérő (m):	5

<b>Diagnózis:</b>	
<b>A gyökérzet állapota:</b>	<b>2</b>
A gyökérzetten és/vagy a gyökérnyakon látható erős felszíni károsodás, jelentősen kedvezőtlen termőhelyen.	
sérülés, korhadás, fejlődése korlátolt	

<b>A gyökérnyak állapota:</b>	<b>2</b>
A gyökérzetten és/vagy a gyökérnyakon látható erős felszíni károsodás, jelentősen kedvezőtlen termőhelyen.	
sérülés, korhadás, kis fűnyíró okozta sérülés, rovar-, gomba termőtest, kártétel	

<b>A törzs állapota:</b>	<b>1</b>
A törzs előrehaladottan károsult, korhadt, odvas (statikai vagy tápanyagellátási funkcióját nem képes ellátni).	
nagy sérülés, kéregleválás, hancshiány, nagy korhadás, repedés, rovar-, gomba termőtest, kártétel	

<b>A koronaalap állapota:</b>	<b>1</b>
A korona károsodása oly mértékű, hogy élettani funkcióját nem képes ellátni	
nagy sérülés, nagy korhadás, erőteljesen terhelt, villás vázág elágazás, rovar kártétel, gomba termőtest, kártétel, repedés	

<b>A korona állapota:</b>	<b>2</b>
Erős koronakárosodás (50% felett)	
ágcsonkok, torz, ifjított, sérült-, korhadt-, kis odvas-, száraz- ág, enyhén epifiton növényvel benőtt, rovar-, gomba termőtest, kártétel	

<b>A vizuális vizsgálat értékelése:</b>
A fa jelenlegi állapotában balesetveszélyes, a veszélyhelyzet ápoló célszerű kertészeti beavatkozással nem, kizárólag a fa kivágásával hárrítható el.

Megrendelő:	BKM - FŐKERT Kertészeti Divízió
Helység:	Bp. XVIII.ker. Cziffra György utca 115.
Vizsgálat időpontja:	2023.06.09



<b>Kezelési javaslat:</b>
<b>KIVÁGÁS</b>

<b>Egészségügyi értéke (0-5):</b>	<b>1</b>
Sürgősen lecsereendő állapota vagy károsodás veszélye miatt	
<b>Ápoltsági értéke (1-5):</b>	<b>2</b>
<b>Következő favizsgálat ideje (év múlva):</b>	<b>0</b>
<b>Megtarthatósági mutató (0-100%):</b>	<b>2,7</b>
<b>Favizsgáló:</b>	Sipos Ádám BKM - FŐKERT Kertészeti Divízió



Fa azonosítója:	18CIGY0702009
Fafaj (latin):	Robinia pseudoacacia
Fafaj (magyar):	Fehér akác
Famagasság (m):	9
Törzs magasság (m):	2,2
Törzs átmérő 1 m-en (cm):	42
Törzs kerület 1 m-en (cm):	132
Korona átmérő (m):	5

<b>Diagnózis:</b>	
<b>A gyökérzet állapota:</b>	<b>2</b>
A gyökérzeten és/vagy a gyökérnyakon látható erős felszíni károsodás, jelentősen kedvezőtlen termőhelyen.	
nagy sérülés, korhadás	

<b>A gyökérnyak állapota:</b>	<b>2</b>
A gyökérzeten és/vagy a gyökérnyakon látható erős felszíni károsodás, jelentősen kedvezőtlen termőhelyen.	
nagy sérülés, nagy korhadás, repedés	

<b>A törzs állapota:</b>	<b>1</b>
A törzs előrehaladottan károsult, korhadt, odvas (statikai vagy tápanyagellátási funkcióját nem képes ellátni).	
nagy sérülés, nagy kéregleválás, nagy háncshiány, nagy korhadás, nagy odú, mély repedés, rovar-, kis gomba termőtest, kártétel	

<b>A koronaalap állapota:</b>	<b>1</b>
A korona károsodása oly mértékű, hogy élettani funkcióját nem képes ellátni	
nagy sérülés, nagy korhadás	

<b>A korona állapota:</b>	<b>1</b>
A korona károsodása oly mértékű, hogy élettani funkcióját nem képes ellátni	
ágcsontok, erőteljesen visszaszáradóban, erőteljesen vitalitása csökkent, kevés fattyúhajtás, nagy sérült-, nagy korhadt-, sok száraz-, több keresztbenövő- ág, légvezeték köré nőtt	

<b>A vizuális vizsgálat értékelése:</b>
A fa jelenlegi állapotában balesetveszélyes, a veszélyhelyzet ápoló célnak kertészeti beavatkozással nem, kizárólag a fa kivágásával hárrítható el.

Megrendelő:	BKM - FŐKERT Kertészeti Divízió
Helység:	Bp. XVIII.ker. Cziffra György utca 54.
Vizsgálat időpontja:	2023.06.06



<b>Kezelési javaslat:</b>
<b>KIVÁGÁS</b>

<b>Egészségügyi értéke (0-5):</b>	<b>1</b>
Sürgősen lecsereendő állapota vagy károkozás veszélye miatt	
<b>Ápoltsági értéke (1-5):</b>	<b>1</b>
<b>Következő favizsgálat ideje (év múlva):</b>	<b>0</b>
<b>Megtarthatósági mutató (0-100%):</b>	<b>0,9</b>
<b>Favizsgáló:</b>	Szabó Apor Örs BKM - FŐKERT Kertészeti Divízió





Fa azonosítója:	18CIGY0802009
Fafaj (latin):	Acer platanoides
Fafaj (magyar):	Korai juhar
Famagasság (m):	8
Törzs magasság (m):	2,5
Törzs átmérő 1 m-en (cm):	29
Törzs kerület 1 m-en (cm):	91
Korona átmérő (m):	6

<b>Diagnózis:</b>	
<b>A gyökérszet állapota:</b>	<b>2</b>
A gyökérszeten és/vagy a gyökérnyakon látható erős felszíni károsodás, jelentősen kedvezőtlen termőhelyen.	
sérülés, korhadás	

<b>A gyökérnyak állapota:</b>	<b>3</b>
A gyökérszeten és/vagy a gyökérnyakon látható kisebb károsodások, csekély hibákkal rendelkező termőhelyen.	
kis sérülés, kis korhadás	

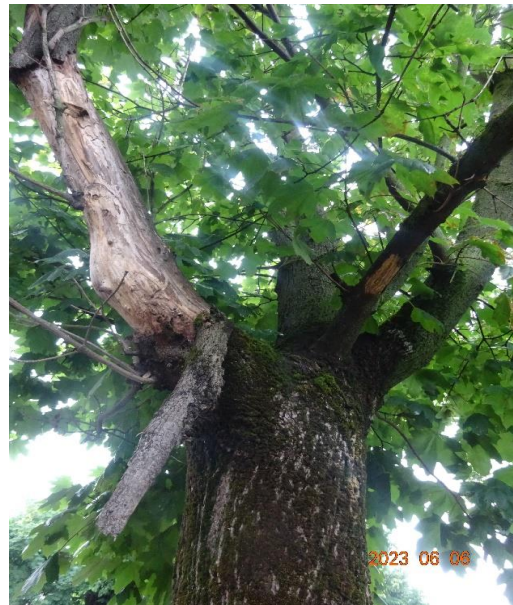
<b>A törzs állapota:</b>	<b>3</b>
A törzs egyértelmű károsodása (néhány felszíni seb és korhadásra utaló jelek).	
kis sérülés, kis kéregleválás, kis korhadás, sekély fagyléc	

<b>A koronaalap állapota:</b>	<b>2</b>
Erős koronakárosodás (50% felett)	
sérülés, korhadás, terhelt, egy pontból kitörő több vázág	

<b>A korona állapota:</b>	<b>1</b>
A korona károsodása oly mértékű, hogy élettani funkcióját nem képes ellátni	
ágcsonkok, ághelysebek, erőteljesen visszaszáradóban, vitalitása csökkent, fattyúhajtások, nagy sérült-, nagy korhadt-, sok száraz-, több keresztbenövő- ág, erőteljesen légvezeték köré nőtt, kis rovar-, kis gomba termőtest, kártétel	

<b>A vizuális vizsgálat értékelése:</b>
A fa állapota súlyos mértékben leromlott, állapotromlása fő szerkezeti részekre terjed ki ezért csak irreális mértékű beavatkozással tehető biztonságossá, azonban a fa hosszú távon azok elvégzése után sem megtartható.

Megrendelő:	BKM - FŐKERT Kertészeti Divízió
Helység:	Bp. XVIII.ker. Cziffra György utca 60.
Vizsgálat időpontja:	2023.06.06



<b>Kezelési javaslat:</b>
<b>KIVÁGÁS</b>

<b>Egészségügyi értéke (0-5):</b>	<b>1</b>
Sürgősen lecsereendő állapota vagy károkozás veszélye miatt	
<b>Ápoltsági értéke (1-5):</b>	<b>2</b>
<b>Következő favizsgálat ideje (év múlva):</b>	<b>0</b>
<b>Megtarthatósági mutató (0-100%):</b>	<b>10,9</b>
<b>Favizsgáló:</b>	Szabó Apor Örs BKM - FŐKERT Kertészeti Divízió



Fa azonosítója:	18CIGY10S0102
Fafaj (latin):	Robinia pseudoacacia
Fafaj (magyar):	Fehér akác
Famagasság (m):	8
Törzs magasság (m):	3
Törzs átmérő 1 m-en (cm):	38
Törzs kerület 1 m-en (cm):	119
Korona átmérő (m):	6

<b>Diagnózis:</b>	
<b>A gyökérzet állapota:</b>	<b>2</b>
A gyökérzeten és/vagy a gyökérnyakon látható erős felszíni károsodás, jelentősen kedvezőtlen termőhelyen.	
sérülés, korhadás	

<b>A gyökérnyak állapota:</b>	<b>2</b>
A gyökérzeten és/vagy a gyökérnyakon látható erős felszíni károsodás, jelentősen kedvezőtlen termőhelyen.	
sérülés, korhadás, erőteljesen borostyánnal (Hedera sp.) benőtt	

<b>A törzs állapota:</b>	<b>2</b>
A törzs erős károsodása (több nagy felületű seb, mély bekorhadások).	
sérülés, kéregleválás, kis hancshiány, korhadás, ferde növekedésű, erőteljesen borostyánnal (Hedera sp.) benőtt	

<b>A koronaalap állapota:</b>	<b>1</b>
A korona károsodása oly mértékű, hogy élettani funkcióját nem képes ellátni	
nagy sérülés, nagy korhadás, terhelt, rovar kártétel, kis gomba termőtest, kártétel, erőteljesen borostyánnal (Hedera sp.) benőtt, ágcsonk	

<b>A korona állapota:</b>	<b>2</b>
Erős koronakárosodás (50% felett)	
kevés ágcsonk, csonkolt, torz, kevés ághelyeseb, külpontos, fattyúhajtások, sérült, korhadt-, száraz-, több keresztbenövő- ág, erőteljesen borostyánnal (Hedera sp.) benőtt, enyhén légvezeték köré nőtt, kis rovar-, kis gomba termőtest, kártétel	

<b>A vizuális vizsgálat értékelése:</b>
A fa állapota súlyos mértékben leromlott, állapotromlása fő szerkezeti részekre terjed ki ezért csak irreális mértékű beavatkozással tehető biztonságossá, azonban a fa hosszú távon azok elvégzése után sem megtartható.

Megrendelő:	BKM - FŐKERT Kertészeti Divízió
Helység:	Bp. XVIII.ker. Cziffra György utca 72/a.
Vizsgálat időpontja:	2023.06.06



<b>Kezelési javaslat:</b>
<b>KIVÁGÁS</b>

<b>Egészségügyi értéke (0-5):</b>	<b>1</b>
Sürgősen lecsereendő állapota vagy károkozás veszélye miatt	
<b>Ápoltsági értéke (1-5):</b>	<b>2</b>
<b>Következő favizsgálat ideje (év múlva):</b>	<b>0</b>
<b>Megtarthatósági mutató (0-100%):</b>	<b>8,3</b>
<b>Favizsgáló:</b>	Szabó Apor Örs BKM - FŐKERT Kertészeti Divízió





Fa azonosítója:	18CIGY10S0103
Fafaj (latin):	Acer sp.
Fafaj (magyar):	Juhar
Famagasság (m):	7
Törzs magasság (m):	5,5
Törzs átmérő 1 m-en (cm):	38
Törzs kerület 1 m-en (cm):	119
Korona átmérő (m):	1,5

Diagnózis:	
<b>A gyökérzet állapota:</b>	<b>1</b>
A gyökérzet erős, legalább 50%-os károsodása, nagyon rossz feltételekkel rendelkező termőhelyen.	

<b>A gyökérnyak állapota:</b>	<b>1</b>
A gyökérzet erős, legalább 50%-os károsodása, nagyon rossz feltételekkel rendelkező termőhelyen.	

<b>A törzs állapota:</b>	<b>1</b>
A törzs előrehaladottan károsult, korhadt, odvas (statikai vagy tápanyagellátási funkcióját nem képes ellátni).	

<b>A koronaalap állapota:</b>	<b>1</b>
A korona károsodása oly mértékű, hogy élettani funkcióját nem képes ellátni	

<b>A korona állapota:</b>	<b>1</b>
A korona károsodása oly mértékű, hogy élettani funkcióját nem képes ellátni	
elszáradt	

<b>A vizuális vizsgálat értékelése:</b>
A fa jelenlegi állapotában élet- és balesetveszélyes.

Megrendelő:	BKM - FŐKERT Kertészeti Divízió
Helység:	Bp. XVIII.ker. Cziffra György utca 72/b.
Vizsgálat időpontja:	2023.06.06



<b>Kezelési javaslat:</b>
<b>KIVÁGÁS</b>

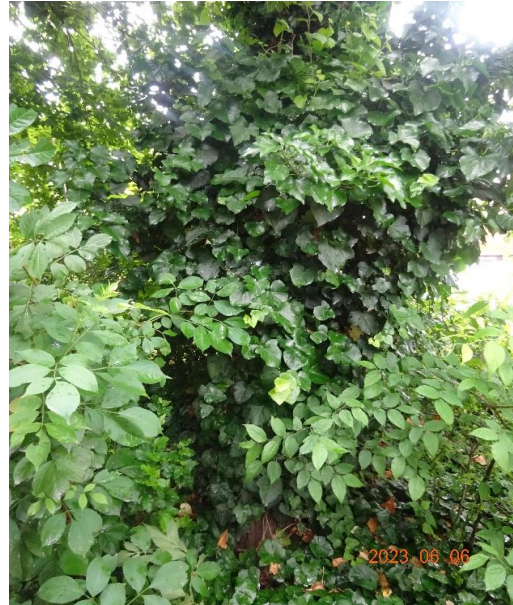
<b>Egészségügyi értéke (0-5):</b>	<b>1</b>
Sürgősen lecsereendő állapota vagy károkozás veszélye miatt	
<b>Ápoltsági értéke (1-5):</b>	<b>1</b>
<b>Következő favizsgálat ideje (év múlva):</b>	<b>0</b>
<b>Megtarthatósági mutató (0-100%):</b>	<b>0,1</b>
<b>Favizsgáló:</b>	Szabó Apor Örs BKM - FŐKERT Kertészeti Divízió



Fa azonosítója:	18CIGY10S0104
Fafaj (latin):	Robinia sp.
Fafaj (magyar):	Akác
Famagasság (m):	2,5
Törzs magasság (m):	2,5
Törzs átmérő 1 m-en (cm):	40
Törzs kerület 1 m-en (cm):	126
Korona átmérő (m):	1

Megrendelő:	BKM - FŐKERT Kertészeti Divízió
Helység:	Bp. XVIII.ker. Cziffra György utca 72/b.
Vizsgálat időpontja:	2023.06.06

Diagnózis:	
<b>A gyökérzet állapota:</b>	<b>1</b>
A gyökérzet erős, legalább 50%-os károsodása, nagyon rossz feltételekkel rendelkező termőhelyen.	



<b>A gyökérnyak állapota:</b>	<b>1</b>
A gyökérzet erős, legalább 50%-os károsodása, nagyon rossz feltételekkel rendelkező termőhelyen.	



<b>A törzs állapota:</b>	<b>1</b>
A törzs előrehaladottan károsult, korhadt, odvas (statikai vagy tápanyagellátási funkcióját nem képes ellátni).	
sarjak	

<b>A koronaalap állapota:</b>	<b>1</b>
A korona károsodása oly mértékű, hogy élettani funkcióját nem képes ellátni	

<b>A korona állapota:</b>	<b>1</b>
A korona károsodása oly mértékű, hogy élettani funkcióját nem képes ellátni	
elszáradt	

<b>Kezelési javaslat:</b>
<b>KIVÁGÁS</b>

<b>A vizuális vizsgálat értékelése:</b>
A fa jelenlegi állapotában élet- és balesetveszélyes.

<b>Egészségügyi értéke (0-5):</b>	<b>1</b>
Sürgősen lecsereendő állapota vagy károkozás veszélye miatt	
<b>Ápoltsági értéke (1-5):</b>	<b>1</b>
<b>Következő favizsgálat ideje (év múlva):</b>	<b>0</b>
<b>Megtarthatósági mutató (0-100%):</b>	<b>0,1</b>
<b>Favizsgáló:</b>	Szabó Apor Örs BKM - FŐKERT Kertészeti Divízió





Fa azonosítója:	18CIGY10S0106
Fafaj (latin):	Robinia pseudoacacia
Fafaj (magyar):	Fehér akác
Famagasság (m):	5
Törzs magasság (m):	2,5
Törzs átmérő 1 m-en (cm):	33
Törzs kerület 1 m-en (cm):	104
Korona átmérő (m):	3

<b>Diagnózis:</b>	
<b>A gyökérzet állapota:</b>	<b>2</b>
A gyökérzeten és/vagy a gyökérnyakon látható erős felszíni károsodás, jelentősen kedvezőtlen termőhelyen.	
sérülés, korhadás	

<b>A gyökérnyak állapota:</b>	<b>2</b>
A gyökérzeten és/vagy a gyökérnyakon látható erős felszíni károsodás, jelentősen kedvezőtlen termőhelyen.	
sérülés, korhadás, erőteljesen borostyánnal (Hedera sp.) benőtt	

<b>A törzs állapota:</b>	<b>1</b>
A törzs előrehaladottan károsult, korhadt, odvas (statikai vagy tápanyagellátási funkcióját nem képes ellátni).	
nagy sérülés, nagy kéregleválás, nagy háncshiány, nagy korhadás, kevés sarj, repedés, ferde növekedésű, erőteljesen borostyánnal (Hedera sp.) benőtt, rovar-, kis gomba termőtest, kártétel	

<b>A koronaalap állapota:</b>	<b>1</b>
A korona károsodása oly mértékű, hogy élettani funkcióját nem képes ellátni	
nagy sérülés, nagy korhadás, terhelt, villás vázág elágazás, erőteljesen borostyánnal (Hedera sp.) benőtt	

<b>A korona állapota:</b>	<b>2</b>
Erős koronakárosodás (50% felett)	
csonkolt, torz, kevés ág helyesb, alászorult, féloldalas, erőteljesen külpontos, fejlődése a szomszédos fa miatt korlátolt, fattyúhajtások, nagy sérült-, korhadt-, kevés száraz-, több keresztbenövő- ág, erőteljesen borostyánnal (Hedera sp.) benőtt, légvezeték, oszlop köré nőtt	

<b>A vizuális vizsgálat értékelése:</b>
A fa jelenlegi állapotában balesetveszélyes, a veszélyhelyzet ápoló célzatú kertészeti beavatkozással nem, kizárólag a fa kivágásával hárrítható el.

Megrendelő:	BKM - FŐKERT Kertészeti Divízió
Helység:	Bp. XVIII.ker. Cziffra György utca 72/b.
Vizsgálat időpontja:	2023.06.06



<b>Kezelési javaslat:</b>
<b>KIVÁGÁS</b>

<b>Egészségügyi értéke (0-5):</b>	<b>1</b>
Sürgősen lecsereendő állapota vagy károsodás veszélye miatt	
<b>Ápoltsági értéke (1-5):</b>	<b>2</b>
<b>Következő favizsgálat ideje (év múlva):</b>	<b>0</b>
<b>Megtarthatósági mutató (0-100%):</b>	<b>2,7</b>
<b>Favizsgáló:</b>	Szabó Apor Örs BKM - FŐKERT Kertészeti Divízió



Fa azonosítója:	18CIGY1002007
Fafaj (latin):	Acer platanoides
Fafaj (magyar):	Korai juhar
Famagasság (m):	6
Törzs magasság (m):	2
Törzs átmérő 1 m-en (cm):	30
Törzs kerület 1 m-en (cm):	94
Korona átmérő (m):	6

<b>Diagnózis:</b>	
<b>A gyökérszét állapota:</b>	<b>3</b>
A gyökérszeten és/vagy a gyökérnyakon látható kisebb károsodások, csekély hibákkal rendelkező termőhelyen.	
kis sérülés, kis korhadás	

<b>A gyökérnyak állapota:</b>	<b>4</b>
A gyökérszét fejlődése kismértékben gátolt, elfogadható termőhelyen, a gyökérnyak nem sérült.	
kis sérülés	

<b>A törzs állapota:</b>	<b>3</b>
A törzs egyértelmű károsodása (néhány felszíni seb és korhadásra utaló jelek).	
kis sérülés, kis kéregleválás, kis korhadás	

<b>A koronaalap állapota:</b>	<b>3</b>
Jelentős lombvesztesség (26-50%)	
sérülés, kis korhadás, enyhén terhelt, egy pontból kitörő több vázág	

<b>A korona állapota:</b>	<b>1</b>
A korona károsodása oly mértékű, hogy élettani funkcióját nem képes ellátni	
ágcsontok, csonkolt, torz, ághelyesbék, féloldalas, erőteljesen külpontos, sok fattyúhajtás, nagy sérült-, nagy korhadt-, sok száraz-, egymást dörzsölő- ág, enyhén légvezeték köré nőtt, kis rovar-, kis gomba termőtest, kártétel	

<b>A vizuális vizsgálat értékelése:</b>
A fa jelenlegi állapotában balesetveszélyes, a veszélyhelyzet ápoló célszerű kertészeti beavatkozással nem, kizárólag a fa kivágásával hárrítható el.

Megrendelő:	BKM - FŐKERT Kertészeti Divízió
Helység:	Bp. XVIII.ker. Cziffra György utca 78.
Vizsgálat időpontja:	2023.06.06



<b>Kezelési javaslat:</b>
<b>KIVÁGÁS</b>

<b>Egészségügyi értéke (0-5):</b>	<b>1</b>
Sürgősen lecsereendő állapota vagy károkozás veszélye miatt	
<b>Ápoltsági értéke (1-5):</b>	<b>1</b>
<b>Következő favizsgálat ideje (év múlva):</b>	<b>0</b>
<b>Megtarthatósági mutató (0-100%):</b>	<b>15,6</b>
<b>Favizsgáló:</b>	Szabó Apor Örs BKM - FŐKERT Kertészeti Divízió





Fa azonosítója:	18CIGY11S0101
Fafaj (latin):	Robinia pseudoacacia
Fafaj (magyar):	Fehér akác
Famagasság (m):	7
Törzs magasság (m):	2,2
Törzs átmérő 1 m-en (cm):	35
Törzs kerület 1 m-en (cm):	110
Korona átmérő (m):	7

<b>Diagnózis:</b>	
<b>A gyökérzet állapota:</b>	<b>2</b>
A gyökérzeten és/vagy a gyökérnyakon látható erős felszíni károsodás, jelentősen kedvezőtlen termőhelyen.	
sérülés, korhadás	

<b>A gyökérnyak állapota:</b>	<b>3</b>
A gyökérzeten és/vagy a gyökérnyakon látható kisebb károsodások, csekély hibákkal rendelkező termőhelyen.	
kis sérülés, kis korhadás	

<b>A törzs állapota:</b>	<b>2</b>
A törzs erős károsodása (több nagy felületű seb, mély bekorhadások).	
sérülés, kéregleválás, hánctsiány, korhadás, enyhén ferde növekedésű, enyhén befűződött	

<b>A koronaalap állapota:</b>	<b>1</b>
A korona károsodása oly mértékű, hogy élettani funkcióját nem képes ellátni	
nagy sérülés, nagy korhadás, terhelt, egy pontból kitérő több vázág, rovar kártétel, gomba termőtest, kártétel	

<b>A korona állapota:</b>	<b>2</b>
Erős koronakárosodás (50% felett)	
ágcsontok, csonkolt, torz, ághelyesek, fejlődése a szomszédos fa miatt korlátozott, fattyúhajtások, sérült-, korhadt-, száraz-, több keresztbenövő- ág, erőteljesen légvezeték köré nőtt	

<b>A vizuális vizsgálat értékelése:</b>
A fa állapota súlyos mértékben leromlott, állapotromlása fő szerkezeti részekre terjed ki ezért csak irreális mértékű beavatkozással tehető biztonságossá, azonban a fa hosszú távon azok elvégzése után sem megtartható.

Megrendelő:	BKM - FŐKERT Kertészeti Divízió
Helység:	Bp. XVIII.ker. Cziffra György utca 80.
Vizsgálat időpontja:	2023.06.06



<b>Kezelési javaslat:</b>
<b>KIVÁGÁS</b>

<b>Egészségügyi értéke (0-5):</b>	<b>1</b>
Sürgősen lecsereendő állapota vagy károsodás veszélye miatt	
<b>Ápoltsági értéke (1-5):</b>	<b>2</b>
<b>Következő favizsgálat ideje (év múlva):</b>	<b>0</b>
<b>Megtarthatósági mutató (0-100%):</b>	<b>9,5</b>
<b>Favizsgáló:</b>	Szabó Apor Örs BKM - FŐKERT Kertészeti Divízió



Fa azonosítója:	18CIGY11S0103
Fafaj (latin):	Robinia pseudoacacia
Fafaj (magyar):	Fehér akác
Famagasság (m):	9
Törzs magasság (m):	2,5
Törzs átmérő 1 m-en (cm):	30
Törzs kerület 1 m-en (cm):	94
Korona átmérő (m):	6

<b>Diagnózis:</b>	
<b>A gyökérzet állapota:</b>	<b>2</b>
A gyökérzeten és/vagy a gyökérnyakon látható erős felszíni károsodás, jelentősen kedvezőtlen termőhelyen.	
sérülés, korhadás	

<b>A gyökérnyak állapota:</b>	<b>2</b>
A gyökérzeten és/vagy a gyökérnyakon látható erős felszíni károsodás, jelentősen kedvezőtlen termőhelyen.	
sérülés, korhadás	

<b>A törzs állapota:</b>	<b>1</b>
A törzs előrehaladottan károsult, korhadt, odvas (statikai vagy tápanyagellátási funkcióját nem képes ellátni).	
nagy sérülés, nagy kéregleválás, nagy háncshiány, nagy korhadás, odú, kevés sarj, kevés harkály vájta odú, rovar-, kis gomba termőtest, kártétel	

<b>A koronaalap állapota:</b>	<b>1</b>
A korona károsodása oly mértékű, hogy élettani funkcióját nem képes ellátni	
nagy sérülés, nagy korhadás, enyhén terhelt, kevés fattyúhajtás, egy pontból kitörő több vázág	

<b>A korona állapota:</b>	<b>2</b>
Erős koronakárosodás (50% felett)	
ágcsonkok, csonkolt, torz, ághelysebek, féloldalas, külpontos, fejlődése a szomszédos fa miatt korlátolt, sok fattyúhajtás, sérült-, korhadt-, kevés száraz-, kevés keresztbenövő- ág	

<b>A vizuális vizsgálat értékelése:</b>
A fa jelenlegi állapotában balesetveszélyes, a veszélyhelyzet ápoló célnyatú kertészeti beavatkozással nem, kizárólag a fa kivágásával hárrítható el.

Megrendelő:	BKM - FŐKERT Kertészeti Divízió
Helység:	Bp. XVIII.ker. Cziffra György utca 82.
Vizsgálat időpontja:	2023.06.06



<b>Kezelési javaslat:</b>
<b>KIVÁGÁS</b>

<b>Egészségügyi értéke (0-5):</b>	<b>1</b>
Sürgősen lecsereendő állapota vagy károkozás veszélye miatt	
<b>Ápoltsági értéke (1-5):</b>	<b>2</b>
<b>Következő favizsgálat ideje (év múlva):</b>	<b>0</b>
<b>Megtarthatósági mutató (0-100%):</b>	<b>2,7</b>
<b>Favizsgáló:</b>	Szabó Apor Örs BKM - FŐKERT Kertészeti Divízió





Fa azonosítója:	18CIGY1102012
Fafaj (latin):	Robinia sp.
Fafaj (magyar):	Akác
Famagasság (m):	5
Törzs magasság (m):	3,5
Törzs átmérő 1 m-en (cm):	22
Törzs kerület 1 m-en (cm):	69
Korona átmérő (m):	4

Megrendelő:	BKM - FŐKERT Kertészeti Divízió
Helység:	Bp. XVIII.ker. Cziffra György utca 84.
Vizsgálat időpontja:	2023.06.06

Diagnózis:	
<b>A gyökérzet állapota:</b>	<b>1</b>
A gyökérzet erős, legalább 50%-os károsodása, nagyon rossz feltételekkel rendelkező termőhelyen.	



<b>A gyökérnyak állapota:</b>	<b>1</b>
A gyökérzet erős, legalább 50%-os károsodása, nagyon rossz feltételekkel rendelkező termőhelyen.	



<b>A törzs állapota:</b>	<b>1</b>
A törzs előrehaladottan károsult, korhadt, odvas (statikai vagy tápanyagellátási funkcióját nem képes ellátni).	

<b>A koronaalap állapota:</b>	<b>1</b>
A korona károsodása oly mértékű, hogy élettani funkcióját nem képes ellátni	

<b>A korona állapota:</b>	<b>1</b>
A korona károsodása oly mértékű, hogy élettani funkcióját nem képes ellátni	
elszáradt	

<b>Kezelési javaslat:</b>
<b>KIVÁGÁS</b>

<b>A vizuális vizsgálat értékelése:</b>
A fa jelenlegi állapotában élet- és balesetveszélyes.

<b>Egészségügyi értéke (0-5):</b>	<b>1</b>
Sürgősen lecsereendő állapota vagy károkozás veszélye miatt	
<b>Ápoltsági értéke (1-5):</b>	<b>1</b>
<b>Következő favizsgálat ideje (év múlva):</b>	<b>0</b>
<b>Megtarthatósági mutató (0-100%):</b>	<b>0,1</b>
<b>Favizsgáló:</b>	Szabó Apor Örs BKM - FŐKERT Kertészeti Divízió



Fa azonosítója:	18CIGY11S0201
Fafaj (latin):	Robinia pseudoacacia
Fafaj (magyar):	Fehér akác
Famagasság (m):	6
Törzs magasság (m):	2,3
Törzs átmérő 1 m-en (cm):	23
Törzs kerület 1 m-en (cm):	72
Korona átmérő (m):	4

<b>Diagnózis:</b>	
<b>A gyökérzet állapota:</b>	<b>2</b>
A gyökérzeten és/vagy a gyökérnyakon látható erős felszíni károsodás, jelentősen kedvezőtlen termőhelyen.	
sérülés, korhadás	

<b>A gyökérnyak állapota:</b>	<b>3</b>
A gyökérzeten és/vagy a gyökérnyakon látható kisebb károsodások, csekély hibákkal rendelkező termőhelyen.	
sérülés, korhadás, fűnyíró okozta sérülés	

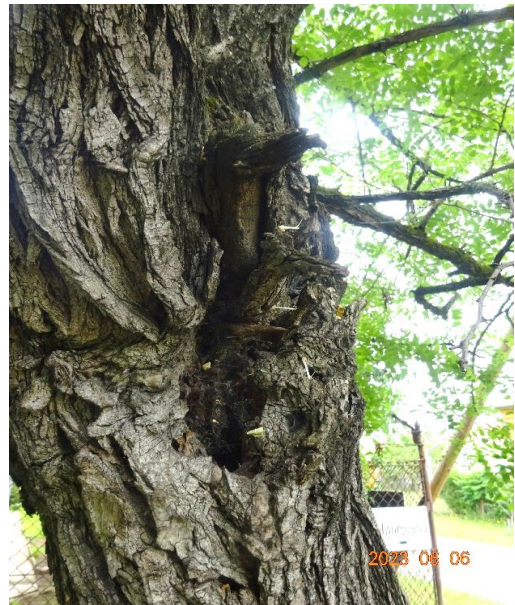
<b>A törzs állapota:</b>	<b>2</b>
A törzs erős károsodása (több nagy felületű seb, mély bekorhadások).	
sérülés, kéregleválás, kis hancshiány, korhadás, kevés ágcsont, ferde növekedésű, rovar-, kis gomba termőtest, kártétel	

<b>A koronaalap állapota:</b>	<b>1</b>
A korona károsodása oly mértékű, hogy élettani funkcióját nem képes ellátni	
nagy sérülés, korhadás, terhelt, egy pontból kitoró több vázág	

<b>A korona állapota:</b>	<b>1</b>
A korona károsodása oly mértékű, hogy élettani funkcióját nem képes ellátni	
kevés ágcsont, csonkolt, torz, ághelyesbek, alászorult, féloldalas, erőteljesen külpontos, enyhén visszazáradóban, enyhén vitalitása csökkent, fejlődése a szomszédos fa miatt korlátozott, sok fattyúhajtás, sérült-, korhadt-, sok száraz-, több keresztbenövő- ág, légvezeték köré nőtt	

<b>A vizuális vizsgálat értékelése:</b>
A fa jelenlegi állapotában balesetveszélyes, a veszélyhelyzet ápoló célnyatú kertészeti beavatkozással nem, kizárólag a fa kivágásával hárrítható el.

Megrendelő:	BKM - FŐKERT Kertészeti Divízió
Helység:	Bp. XVIII.ker. Cziffra György utca 84.
Vizsgálat időpontja:	2023.06.06



<b>Kezelési javaslat:</b>
<b>KIVÁGÁS</b>

<b>Egészségügyi értéke (0-5):</b>	<b>1</b>
Sürgősen lecsereendő állapota vagy károkozás veszélye miatt	
<b>Ápoltsági értéke (1-5):</b>	<b>2</b>
<b>Következő favizsgálat ideje (év múlva):</b>	<b>0</b>
<b>Megtarthatósági mutató (0-100%):</b>	<b>3,2</b>
<b>Favizsgáló:</b>	Szabó Apor Örs BKM - FŐKERT Kertészeti Divízió





Fa azonosítója:	18CIGY11S0202
Fafaj (latin):	Robinia pseudoacacia
Fafaj (magyar):	Fehér akác
Famagasság (m):	6
Törzs magasság (m):	2,3
Törzs átmérő 1 m-en (cm):	18
Törzs kerület 1 m-en (cm):	57
Korona átmérő (m):	4

<b>Diagnózis:</b>	
<b>A gyökérzet állapota:</b>	<b>2</b>
A gyökérzeten és/vagy a gyökérnyakon látható erős felszíni károsodás, jelentősen kedvezőtlen termőhelyen.	
sérülés, korhadás	

<b>A gyökérnyak állapota:</b>	<b>2</b>
A gyökérzeten és/vagy a gyökérnyakon látható erős felszíni károsodás, jelentősen kedvezőtlen termőhelyen.	
sérülés, korhadás, fűnyíró okozta sérülés	

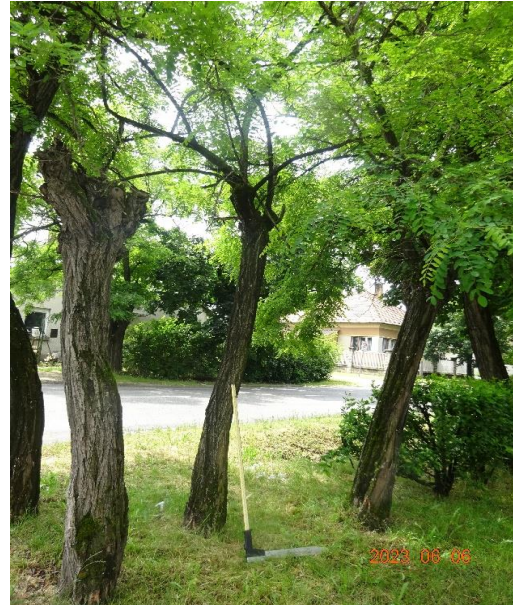
<b>A törzs állapota:</b>	<b>3</b>
A törzs egyértelmű károsodása (néhány felszíni seb és korhadásra utaló jelek).	
sérülés, kis kéregleválás, kis háncshiány, kis korhadás, enyhén ferde növekedésű	

<b>A koronaalap állapota:</b>	<b>2</b>
Erős koronakárosodás (50% felett)	
sérülés, korhadás, enyhén terhelt, villás vázág elágazás	

<b>A korona állapota:</b>	<b>1</b>
A korona károsodása oly mértékű, hogy élettani funkcióját nem képes ellátni	
ágcsontok, csonkolt, torz, kevés ághelyeseb, enyhén alászorult, enyhén visszazáródóban, vitalitása csökkent, fejlődése a szomszédos fa miatt korlátozott, fattyúhajtások, sérült-, korhadt-, száraz-, kevés keresztbenőv- ág, légvezeték köré nőtt	

<b>A vizuális vizsgálat értékelése:</b>
A fa állapota súlyos mértékben leromlott, állapotromlása fő szerkezeti részekre terjed ki ezért csak irreális mértékű beavatkozással tehető biztonságossá, azonban a fa hosszú távon azok elvégzése után sem megtartható.

Megrendelő:	BKM - FŐKERT Kertészeti Divízió
Helység:	Bp. XVIII.ker. Cziffra György utca 84.
Vizsgálat időpontja:	2023.06.06



<b>Kezelési javaslat:</b>
<b>KIVÁGÁS</b>

<b>Egészségügyi értéke (0-5):</b>	<b>1</b>
Sürgősen lecsereendő állapota vagy károkozás veszélye miatt	
<b>Ápoltsági értéke (1-5):</b>	<b>2</b>
<b>Következő favizsgálat ideje (év múlva):</b>	<b>0</b>
<b>Megtarthatósági mutató (0-100%):</b>	<b>9,5</b>
<b>Favizsgáló:</b>	Szabó Apor Örs BKM - FŐKERT Kertészeti Divízió



Fa azonosítója:	18CIGY11S0203
Fafaj (latin):	Robinia sp.
Fafaj (magyar):	Akác
Famagasság (m):	2,3
Törzs magasság (m):	2
Törzs átmérő 1 m-en (cm):	22
Törzs kerület 1 m-en (cm):	69
Korona átmérő (m):	0,5

Diagnózis:	
<b>A gyökérzet állapota:</b>	<b>1</b>
A gyökérzet erős, legalább 50%-os károsodása, nagyon rossz feltételekkel rendelkező termőhelyen.	

<b>A gyökérnyak állapota:</b>	<b>1</b>
A gyökérzet erős, legalább 50%-os károsodása, nagyon rossz feltételekkel rendelkező termőhelyen.	

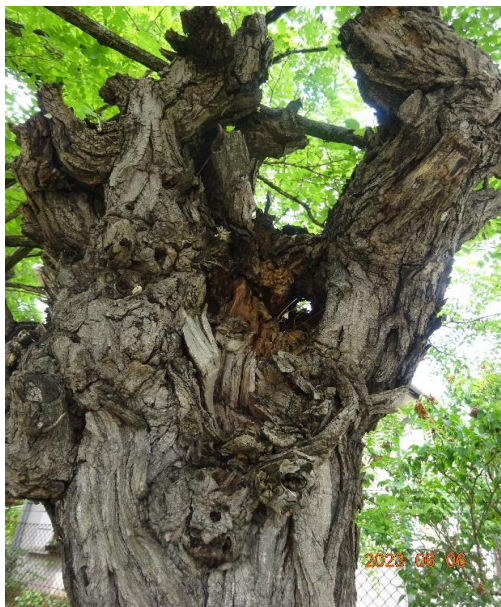
<b>A törzs állapota:</b>	<b>1</b>
A törzs előrehaladottan károsult, korhadt, odvas (statikai vagy tápanyagellátási funkcióját nem képes ellátni).	

<b>A koronaalap állapota:</b>	<b>1</b>
A korona károsodása oly mértékű, hogy élettani funkcióját nem képes ellátni	

<b>A korona állapota:</b>	<b>1</b>
A korona károsodása oly mértékű, hogy élettani funkcióját nem képes ellátni	
elszáradt	

<b>A vizuális vizsgálat értékelése:</b>
A fa jelenlegi állapotában élet- és balesetveszélyes.

Megrendelő:	BKM - FŐKERT Kertészeti Divízió
Helység:	Bp. XVIII.ker. Cziffra György utca 84.
Vizsgálat időpontja:	2023.06.06



<b>Kezelési javaslat:</b>
<b>KIVÁGÁS</b>

<b>Egészségügyi értéke (0-5):</b>	<b>1</b>
Sürgősen lecsereendő állapota vagy károkozás veszélye miatt	
<b>Ápoltsági értéke (1-5):</b>	<b>1</b>
<b>Következő favizsgálat ideje (év múlva):</b>	<b>0</b>
<b>Megtarthatósági mutató (0-100%):</b>	<b>0,1</b>
<b>Favizsgáló:</b>	Szabó Apor Örs BKM - FŐKERT Kertészeti Divízió





Fa azonosítója:	18CIGY1202012
Fafaj (latin):	Robinia pseudoacacia
Fafaj (magyar):	Fehér akác
Famagasság (m):	6
Törzs magasság (m):	1,9
Törzs átmérő 1 m-en (cm):	38
Törzs kerület 1 m-en (cm):	119
Korona átmérő (m):	5

<b>Diagnózis:</b>	
<b>A gyökérszet állapota:</b>	<b>3</b>
A gyökérszeten és/vagy a gyökérnyakon látható kisebb károsodások, csekély hibákkal rendelkező termőhelyen.	
sérülés, kis korhadás	

<b>A gyökérnyak állapota:</b>	<b>3</b>
A gyökérszeten és/vagy a gyökérnyakon látható kisebb károsodások, csekély hibákkal rendelkező termőhelyen.	
sérülés, kis korhadás	

<b>A törzs állapota:</b>	<b>1</b>
A törzs előrehaladottan károsult, korhadt, odvas (statikai vagy tápanyagellátási funkcióját nem képes ellátni).	
nagy sérülés, nagy kéregleválás, nagy háncshiány, nagy korhadás, repedés, ferde növekedésű, rovar-, kis gomba termőtest, kártétel	

<b>A koronaalap állapota:</b>	<b>1</b>
A korona károsodása oly mértékű, hogy élettani funkcióját nem képes ellátni	
nagy sérülés, nagy korhadás, terhelt, rovar kártétel, kis gomba termőtest, kártétel	

<b>A korona állapota:</b>	<b>2</b>
Erős koronakárosodás (50% felett)	
csonkolt, torz, kevés ághelyes, sok fattyúhajtás, nagy sérült-, korhadt-, kevés száraz-, több keresztbenövő- ág, erőteljesen légvezeték köré nőtt	

<b>A vizuális vizsgálat értékelése:</b>
A fa jelenlegi állapotában balesetveszélyes, a veszélyhelyzet ápoló célszerű kertészeti beavatkozással nem, kizárólag a fa kivágásával hárrítható el.

Megrendelő:	BKM - FŐKERT Kertészeti Divízió
Helység:	Bp. XVIII.ker. Cziffra György utca 90/b.
Vizsgálat időpontja:	2023.06.09



<b>Kezelési javaslat:</b>
<b>KIVÁGÁS</b>

<b>Egészségügyi értéke (0-5):</b>	<b>1</b>
Sürgősen lecsereendő állapota vagy károkozás veszélye miatt	
<b>Ápoltsági értéke (1-5):</b>	<b>2</b>
<b>Következő favizsgálat ideje (év múlva):</b>	<b>0</b>
<b>Megtarthatósági mutató (0-100%):</b>	<b>3,6</b>
<b>Favizsgáló:</b>	Szabó Apor Örs BKM - FŐKERT Kertészeti Divízió



Fa azonosítója:	18CIGY1202013
Fafaj (latin):	Robinia pseudoacacia
Fafaj (magyar):	Fehér akác
Famagasság (m):	6
Törzs magasság (m):	1,8
Törzs átmérő 1 m-en (cm):	38
Törzs kerület 1 m-en (cm):	119
Korona átmérő (m):	5

Megrendelő:	BKM - FŐKERT Kertészeti Divízió
Helység:	Bp. XVIII.ker. Cziffra György utca 90/b.
Vizsgálat időpontja:	2023.06.09

<b>Diagnózis:</b>	
<b>A gyökérzet állapota:</b>	<b>2</b>
A gyökérzetten és/vagy a gyökérnyakon látható erős felszíni károsodás, jelentősen kedvezőtlen termőhelyen.	
sérülés, korhadás, kevés sarj	



<b>A gyökérnyak állapota:</b>	<b>2</b>
A gyökérzetten és/vagy a gyökérnyakon látható erős felszíni károsodás, jelentősen kedvezőtlen termőhelyen.	
nagy sérülés, korhadás, kevés sarj, kis rovar-, kis gomba termőtest, kártétel	



<b>A törzs állapota:</b>	<b>1</b>
A törzs előrehaladottan károsult, korhadt, odvas (statikai vagy tápanyagellátási funkcióját nem képes ellátni).	
nagy sérülés, nagy kéregleválás, nagy háncshiány, nagy korhadás, nagy odú, mély repedés, ferde növekedésű, rovar-, gomba termőtest, kártétel	

<b>A koronaalap állapota:</b>	<b>2</b>
Erős koronakárosodás (50% felett)	
sérülés, korhadás, kis odú, terhelt, egy pontból kitérő több vázág, rovar kártétel, kis gomba termőtest, kártétel	

<b>A korona állapota:</b>	<b>2</b>
Erős koronakárosodás (50% felett)	
csonkolt, torz, ághelyesbek, sok fattyúhajtás, sérült-, korhadt-, kevés száraz-, több keresztbenövő- ág, légvezeték köre nőtt	

<b>Kezelési javaslat:</b>
<b>KIVÁGÁS</b>

<b>A vizuális vizsgálat értékelése:</b>
A fa jelenlegi állapotában balesetveszélyes, a veszélyhelyzet ápoló célszerű kertészeti beavatkozással nem, kizárólag a fa kivágásával hárrítható el.

<b>Egészségügyi értéke (0-5):</b>	<b>1</b>
Sürgősen lecsereendő állapota vagy károkozás veszélye miatt	
<b>Ápoltsági értéke (1-5):</b>	<b>2</b>
<b>Következő favizsgálat ideje (év múlva):</b>	<b>0</b>
<b>Megtarthatósági mutató (0-100%):</b>	<b>8,3</b>
<b>Favizsgáló:</b>	Szabó Apor Örs BKM - FŐKERT Kertészeti Divízió





Fa azonosítója:	18CIGY1202014
Fafaj (latin):	Robinia pseudoacacia
Fafaj (magyar):	Fehér akác
Famagasság (m):	5
Törzs magasság (m):	2,5
Törzs átmérő 1 m-en (cm):	27
Törzs kerület 1 m-en (cm):	85
Korona átmérő (m):	4

<b>Diagnózis:</b>	
<b>A gyökérzet állapota:</b>	<b>2</b>
A gyökérzeten és/vagy a gyökérnyakon látható erős felszíni károsodás, jelentősen kedvezőtlen termőhelyen.	
sérülés, korhadás	

<b>A gyökérnyak állapota:</b>	<b>3</b>
A gyökérzeten és/vagy a gyökérnyakon látható kisebb károsodások, csekély hibákkal rendelkező termőhelyen.	
sérülés, kis korhadás, kis fűnyíró okozta sérülés	

<b>A törzs állapota:</b>	<b>2</b>
A törzs erős károsodása (több nagy felületű seb, mély bekorhadások).	
nagy sérülés, kéregleválás, hancshiány, nagy korhadás, odú, kevés ághelyseb, repedés, enyhén ferde növekedésű, kis rovar-, kis gomba termőtest, kártétel	

<b>A koronaalap állapota:</b>	<b>1</b>
A korona károsodása oly mértékű, hogy élettani funkcióját nem képes ellátni	
nagy sérülés, nagy korhadás, odú, terhelt, egy pontból kitörő több vázág, rovar kártétel, kis gomba termőtest, kártétel	

<b>A korona állapota:</b>	<b>2</b>
Erős koronakárosodás (50% felett)	
csonkolt, torz, sok fattyúhajtás, sérült-, korhadt-, kevés keresztbenövő- ág, légvezeték köré nőtt	

<b>A vizuális vizsgálat értékelése:</b>
A fa jelenlegi állapotában balesetveszélyes, a veszélyhelyzet ápoló célszerű kertészeti beavatkozással nem, kizárólag a fa kivágásával hárrítható el.

Megrendelő:	BKM - FŐKERT Kertészeti Divízió
Helység:	Bp. XVIII.ker. Cziffra György utca 90/b.
Vizsgálat időpontja:	2023.06.09



<b>Kezelési javaslat:</b>
<b>KIVÁGÁS</b>

<b>Egészségügyi értéke (0-5):</b>	<b>1</b>
Sürgősen lecsereendő állapota vagy károkozás veszélye miatt	
<b>Ápoltsági értéke (1-5):</b>	<b>2</b>
<b>Következő favizsgálat ideje (év múlva):</b>	<b>0</b>
<b>Megtarthatósági mutató (0-100%):</b>	<b>9,5</b>
<b>Favizsgáló:</b>	Szabó Apor Örs BKM - FŐKERT Kertészeti Divízió



Fa azonosítója:	18CIGY1302001
Fafaj (latin):	Robinia pseudoacacia
Fafaj (magyar):	Fehér akác
Famagasság (m):	9
Törzs magasság (m):	6
Törzs átmérő 1 m-en (cm):	27
Törzs kerület 1 m-en (cm):	85
Korona átmérő (m):	5

<b>Diagnózis:</b>	
<b>A gyökérszövet állapota:</b>	<b>2</b>
A gyökérszöveten és/vagy a gyökérszöveten látható erős felszíni károsodás, jelentősen kedvezőtlen termőhelyen.	
sérülés, korhadás	

<b>A gyökérszövet állapota:</b>	<b>3</b>
A gyökérszöveten és/vagy a gyökérszöveten látható kisebb károsodások, csekély hibákkal rendelkező termőhelyen.	
sérülés, kis korhadás	

<b>A törzs állapota:</b>	<b>1</b>
A törzs előrehaladottan károsult, korhadt, odvas (statikai vagy tápanyagellátási funkcióját nem képes ellátni).	
nagy sérülés, nagy kéregleválás, nagy háncshiány, nagy korhadás, sarjak, sekély repedés, ferde növekedésű, rovar-, gomba termőtest, kártétel, madárkártétel	

<b>A koronaalapot állapota:</b>	<b>2</b>
Erős koronakárosodás (50% felett)	
sérülés, korhadás, enyhén terhelt, kis rovar kártétel, kis gomba termőtest, kártétel	

<b>A korona állapota:</b>	<b>2</b>
Erős koronakárosodás (50% felett)	
csontkolt, torz, ághelyesbegek, külpontos, sok fattyúhajtás, sérült-, korhadt- ág, közvilágítás köre nőtt	

<b>A vizuális vizsgálat értékelése:</b>
A fa jelenlegi állapotában balesetveszélyes, a veszélyhelyzet ápoló célszerű kertészeti beavatkozással nem, kizárólag a fa kivágásával hárrítható el.

Megrendelő:	BKM - FŐKERT Kertészeti Divízió
Helység:	Bp. XVIII.ker. Cziffra György utca 92.
Vizsgálat időpontja:	2023.06.09



<b>Kezelési javaslat:</b>
<b>KIVÁGÁS</b>

<b>Egészségügyi értéke (0-5):</b>	<b>1</b>
Sürgősen lecsereendő állapota vagy károkozás veszélye miatt	
<b>Ápoltsági értéke (1-5):</b>	<b>2</b>
<b>Következő favizsgálat ideje (év múlva):</b>	<b>0</b>
<b>Megtarthatósági mutató (0-100%):</b>	<b>9,5</b>
<b>Favizsgáló:</b>	Szabó Apor Örs BKM - FŐKERT Kertészeti Divízió





Fa azonosítója:	18CIGY1302010
Fafaj (latin):	Acer platanoides
Fafaj (magyar):	Korai juhar
Famagasság (m):	16
Törzs magasság (m):	2
Törzs átmérő 1 m-en (cm):	40
Törzs kerület 1 m-en (cm):	126
Korona átmérő (m):	9

<b>Diagnózis:</b>	
<b>A gyökérszövet állapota:</b>	<b>2</b>
A gyökérszöveten és/vagy a gyökérszöveten látható erős felszíni károsodás, jelentősen kedvezőtlen termőhelyen.	
sérülés, korhadás	

<b>A gyökérszövet állapota:</b>	<b>2</b>
A gyökérszöveten és/vagy a gyökérszöveten látható erős felszíni károsodás, jelentősen kedvezőtlen termőhelyen.	
nagy sérülés, nagy korhadás, repedés	

<b>A törzs állapota:</b>	<b>1</b>
A törzs előrehaladottan károsult, korhadt, odvas (statikai vagy tápanyagellátási funkcióját nem képes ellátni).	
nagy sérülés, nagy kéregleválás, nagy háncshiány, nagy korhadás, mély repedés, kis rovar-, kis gomba termőtest, kártétel	

<b>A koronaalap állapota:</b>	<b>1</b>
A korona károsodása oly mértékű, hogy élettani funkcióját nem képes ellátni	
nagy sérülés, nagy korhadás, terhelt, egy pontból kitérő több vázág, kis rovar kártétel, kis gomba termőtest, kártétel	

<b>A korona állapota:</b>	<b>2</b>
Erős koronakárosodás (50% felett)	
kevés ágcsont, csonkolt, torz, féloldalas, erőteljesen külpontos, sok fattyúhajtás, kis sérült-, kis korhadt-, kevés száraz-, több keresztbenövő- ág, erőteljesen légvezeték, enyhén oszlop köré nőtt	

<b>A vizuális vizsgálat értékelése:</b>
A fa állapota súlyos mértékben leromlott, állapotromlása fő szerkezeti részekre terjed ki ezért csak irreális mértékű beavatkozással tehető biztonságossá, azonban a fa hosszú távon azok elvégzése után sem megtartható.

Megrendelő:	BKM - FŐKERT Kertészeti Divízió
Helység:	Bp. XVIII.ker. Cziffra György utca 96.
Vizsgálat időpontja:	2023.06.09



<b>Kezelési javaslat:</b>
<b>KIVÁGÁS</b>

<b>Egészségügyi értéke (0-5):</b>	<b>1</b>
Sürgősen lecsereendő állapota vagy károsodás veszélye miatt	
<b>Ápoltsági értéke (1-5):</b>	<b>2</b>
<b>Következő favizsgálat ideje (év múlva):</b>	<b>0</b>
<b>Megtarthatósági mutató (0-100%):</b>	<b>2,7</b>
<b>Favizsgáló:</b>	Szabó Apor Örs BKM - FŐKERT Kertészeti Divízió



Fa azonosítója:	18CIGY1302012
Fafaj (latin):	Robinia pseudoacacia
Fafaj (magyar):	Fehér akác
Famagasság (m):	3,5
Törzs magasság (m):	2,5
Törzs átmérő 1 m-en (cm):	45
Törzs kerület 1 m-en (cm):	141
Korona átmérő (m):	2,5

Diagnózis:	
<b>A gyökérzet állapota:</b>	<b>1</b>
A gyökérzet erős, legalább 50%-os károsodása, nagyon rossz feltételekkel rendelkező termőhelyen.	
nagy sérülés, nagy korhadás, fejlődése korlátolt	

<b>A gyökérnyak állapota:</b>	<b>1</b>
A gyökérzet erős, legalább 50%-os károsodása, nagyon rossz feltételekkel rendelkező termőhelyen.	
nagy sérülés, nagy korhadás, kis rovar- kártétel, repedés	

<b>A törzs állapota:</b>	<b>1</b>
A törzs előrehaladottan károsult, korhadt, odvas (statikai vagy tápanyagellátási funkcióját nem képes ellátni).	
nagy sérülés, nagy kéregleválás, nagy háncshiány, nagy korhadás, sekély repedés, ferde növekedésű, kis rovar-, kis gomba termőtest, kártétel	

<b>A koronaalap állapota:</b>	<b>1</b>
A korona károsodása oly mértékű, hogy élettani funkcióját nem képes ellátni	
nagy sérülés, nagy korhadás, fattyúhajtások, kis rovar kártétel, kis gomba termőtest, kártétel	

<b>A korona állapota:</b>	<b>1</b>
A korona károsodása oly mértékű, hogy élettani funkcióját nem képes ellátni	
csonkolt, torz, ághelysebek, erőteljesen külponos, sok fattyúhajtás, nagy sérült-, nagy korhadt- ág	

<b>A vizuális vizsgálat értékelése:</b>
A fa jelenlegi állapotában balesetveszélyes, a veszélyhelyzet ápoló célnyatú kertészeti beavatkozással nem, kizárólag a fa kivágásával hárrítható el.

Megrendelő:	BKM - FŐKERT Kertészeti Divízió
Helység:	Bp. XVIII.ker. Cziffra György utca 96.
Vizsgálat időpontja:	2023.06.09



<b>Kezelési javaslat:</b>
<b>KIVÁGÁS</b>

<b>Egészségügyi értéke (0-5):</b>	<b>1</b>
Sürgősen lecsereendő állapota vagy károkozás veszélye miatt	
<b>Ápoltsági értéke (1-5):</b>	<b>1</b>
<b>Következő favizsgálat ideje (év múlva):</b>	<b>0</b>
<b>Megtarthatósági mutató (0-100%):</b>	<b>0,1</b>
<b>Favizsgáló:</b>	Szabó Apor Örs BKM - FŐKERT Kertészeti Divízió





Fa azonosítója:	18CIGY1302014
Fafaj (latin):	Robinia pseudoacacia
Fafaj (magyar):	Fehér akác
Famagasság (m):	7
Törzs magasság (m):	2,2
Törzs átmérő 1 m-en (cm):	44
Törzs kerület 1 m-en (cm):	138
Korona átmérő (m):	6

<b>Diagnózis:</b>	
<b>A gyökérzet állapota:</b>	<b>2</b>
A gyökérzeten és/vagy a gyökérnyakon látható erős felszíni károsodás, jelentősen kedvezőtlen termőhelyen.	
sérülés, korhadás	

<b>A gyökérnyak állapota:</b>	<b>2</b>
A gyökérzeten és/vagy a gyökérnyakon látható erős felszíni károsodás, jelentősen kedvezőtlen termőhelyen.	
sérülés, korhadás	

<b>A törzs állapota:</b>	<b>1</b>
A törzs előrehaladottan károsult, korhadt, odvas (statikai vagy tápanyagellátási funkcióját nem képes ellátni).	
nagy sérülés, nagy kéregleválás, nagy háncshiány, nagy korhadás, sekély repedés, kis rovar-, kis gomba termőtest, kártétel	

<b>A koronaalap állapota:</b>	<b>1</b>
A korona károsodása oly mértékű, hogy élettani funkcióját nem képes ellátni	
nagy sérülés, nagy korhadás, erőteljesen terhelt, egy pontból kitörő több vázág, rovar kártétel, kis gomba termőtest, kártétel	

<b>A korona állapota:</b>	<b>1</b>
A korona károsodása oly mértékű, hogy élettani funkcióját nem képes ellátni	
csonkolt, torz, ághelyesbek, sok fattyúhajtás, sérült-, korhadt- ág, erőteljesen légvezeték köré nőtt	

<b>A vizuális vizsgálat értékelése:</b>
A fa jelenlegi állapotában balesetveszélyes, a veszélyhelyzet ápoló célszerű kertészeti beavatkozással nem, kizárólag a fa kivágásával hárrítható el.

Megrendelő:	BKM - FŐKERT Kertészeti Divízió
Helység:	Bp. XVIII.ker. Cziffra György utca 96.
Vizsgálat időpontja:	2023.06.09



<b>Kezelési javaslat:</b>
<b>KIVÁGÁS</b>

<b>Egészségügyi értéke (0-5):</b>	<b>1</b>
Sürgősen lecsereendő állapota vagy károsodás veszélye miatt	
<b>Ápoltsági értéke (1-5):</b>	<b>1</b>
<b>Következő favizsgálat ideje (év múlva):</b>	<b>0</b>
<b>Megtarthatósági mutató (0-100%):</b>	<b>0,9</b>
<b>Favizsgáló:</b>	Szabó Apor Örs BKM - FŐKERT Kertészeti Divízió



Fa azonosítója:	18CIGY1402004
Fafaj (latin):	Acer platanoides
Fafaj (magyar):	Korai juhar
Famagasság (m):	8
Törzs magasság (m):	2,5
Törzs átmérő 1 m-en (cm):	39
Törzs kerület 1 m-en (cm):	122
Korona átmérő (m):	7

Diagnózis:	
<b>A gyökérzet állapota:</b>	<b>1</b>
A gyökérzet erős, legalább 50%-os károsodása, nagyon rossz feltételekkel rendelkező termőhelyen.	
nagy sérülés, nagy korhadás, nagy odú, nagy üreg található	

<b>A gyökérnyak állapota:</b>	<b>1</b>
A gyökérzet erős, legalább 50%-os károsodása, nagyon rossz feltételekkel rendelkező termőhelyen.	
nagy sérülés, nagy korhadás, nagy odú, rovar-, gomba termőtest, kártétel	

<b>A törzs állapota:</b>	<b>1</b>
A törzs előrehaladottan károsult, korhadt, odvas (statikai vagy tápanyagellátási funkcióját nem képes ellátni).	
nagy sérülés, nagy kéregleválás, nagy háncshiány, nagy korhadás, nagy odú, csavarodott, rovar-, gomba termőtest, kártétel	

<b>A koronaalap állapota:</b>	<b>2</b>
Erős koronakárosodás (50% felett)	
sérülés, korhadás, terhelt, egy pontból kitörő több vágás	

<b>A korona állapota:</b>	<b>2</b>
Erős koronakárosodás (50% felett)	
ágcsonkok, csonkolt, torz, ághelysebek, enyhén külpontos, fattyúhajtások, sérült, korhadt-, odvas- ág, enyhén légvezeték köré nőtt	

<b>A vizuális vizsgálat értékelése:</b>
A fa jelenlegi állapotában balesetveszélyes, a veszélyhelyzet ápoló célszerű kertészeti beavatkozással nem, kizárólag a fa kivágásával hárrítható el.

Megrendelő:	BKM - FŐKERT Kertészeti Divízió
Helység:	Bp. XVIII.ker. Cziffra György utca 98.
Vizsgálat időpontja:	2023.06.09



<b>Kezelési javaslat:</b>
<b>KIVÁGÁS</b>

<b>Egészségügyi értéke (0-5):</b>	<b>1</b>
Sürgősen lecsereendő állapota vagy károkozás veszélye miatt	
<b>Ápoltsági értéke (1-5):</b>	<b>1</b>
<b>Következő favizsgálat ideje (év múlva):</b>	<b>0</b>
<b>Megtarthatósági mutató (0-100%):</b>	<b>0,9</b>
<b>Favizsgáló:</b>	Szabó Apor Örs BKM - FŐKERT Kertészeti Divízió





Fa azonosítója:	18CIGY1402007
Fafaj (latin):	Robinia pseudoacacia
Fafaj (magyar):	Fehér akác
Famagasság (m):	6
Törzs magasság (m):	2
Törzs átmérő 1 m-en (cm):	42
Törzs kerület 1 m-en (cm):	132
Korona átmérő (m):	5

Megrendelő:	BKM - FŐKERT Kertészeti Divízió
Helység:	Bp. XVIII.ker. Cziffra György utca 100.
Vizsgálat időpontja:	2023.06.09

<b>Diagnózis:</b>	
<b>A gyökérzet állapota:</b>	<b>2</b>
A gyökérzeten és/vagy a gyökérnyakon látható erős felszíni károsodás, jelentősen kedvezőtlen termőhelyen.	
sérülés, korhadás	



<b>A gyökérnyak állapota:</b>	<b>2</b>
A gyökérzeten és/vagy a gyökérnyakon látható erős felszíni károsodás, jelentősen kedvezőtlen termőhelyen.	
sérülés, korhadás	



<b>A törzs állapota:</b>	<b>2</b>
A törzs erős károsodása (több nagy felületű seb, mély bekorhadások).	
nagy sérülés, kéregleválás, hancshiány, nagy korhadás, ferde növekedésű	

<b>A koronaalap állapota:</b>	<b>1</b>
A korona károsodása oly mértékű, hogy élettani funkcióját nem képes ellátni	
nagy sérülés, nagy korhadás, nagy odú, terhelt, kevés fattyúhajtás, egy pontból kitörő több vázág, kis rovar kártétel, kis gomba termőtest, kártétel	

<b>A korona állapota:</b>	<b>1</b>
A korona károsodása oly mértékű, hogy élettani funkcióját nem képes ellátni	
ágcsonkok, csonkolt, torz, ághelysebek, sok fattyúhajtás, nagy sérült-, nagy korhadt- ág, enyhén légvezeték köré nőtt	

<b>Kezelési javaslat:</b>
<b>KIVÁGÁS</b>

<b>A vizuális vizsgálat értékelése:</b>
A fa állapota súlyos mértékben leromlott, állapotromlása fő szerkezeti részekre terjed ki. Állapota ápoló célzatú kertészeti beavatkozással nem javítható, ezért a fa kivágása javasolt.

<b>Egészségügyi értéke (0-5):</b>	<b>1</b>
Sürgősen lecsereendő állapota vagy károkozás veszélye miatt	
<b>Ápoltsági értéke (1-5):</b>	<b>2</b>
<b>Következő favizsgálat ideje (év múlva):</b>	<b>0</b>
<b>Megtarthatósági mutató (0-100%):</b>	<b>2,7</b>
<b>Favizsgáló:</b>	Szabó Apor Örs BKM - FŐKERT Kertészeti Divízió



Fa azonosítója:	18CIGY1402008
Fafaj (latin):	Robinia pseudoacacia
Fafaj (magyar):	Fehér akác
Famagasság (m):	10
Törzs magasság (m):	2,5
Törzs átmérő 1 m-en (cm):	36
Törzs kerület 1 m-en (cm):	113
Korona átmérő (m):	7

Diagnózis:	
<b>A gyökérszet állapota:</b>	<b>3</b>
A gyökérszeten és/vagy a gyökérnyakon látható kisebb károsodások, csekély hibákkal rendelkező termőhelyen.	
kis sérülés, kis korhadás	

<b>A gyökérnyak állapota:</b>	<b>3</b>
A gyökérszeten és/vagy a gyökérnyakon látható kisebb károsodások, csekély hibákkal rendelkező termőhelyen.	
kis sérülés, kis korhadás	

<b>A törzs állapota:</b>	<b>1</b>
A törzs előrehaladottan károsult, korhadt, odvas (statikai vagy tápanyagellátási funkcióját nem képes ellátni).	
nagy sérülés, nagy kéregleválás, nagy háncshiány, nagy korhadás, nagy odú, sok sarj, repedés, rovar-, gomba termőtest, kártétel	

<b>A koronaalap állapota:</b>	<b>1</b>
A korona károsodása oly mértékű, hogy élettani funkcióját nem képes ellátni	
nagy sérülés, nagy korhadás, nagy odú, enyhén terhelt, rovar kártétel, gomba termőtest, kártétel	

<b>A korona állapota:</b>	<b>2</b>
Erős koronakárosodás (50% felett)	
kevés ágcsont, csonkolt, torz, kevés ághelyseb, enyhén külpontos, fejlődése a szomszédos fa miatt korlátozott, sok fattyúhajtás, sérült-, kis korhadt-, száraz-, több keresztbenösvő- ág, erőteljesen légvezeték köré nőtt	

<b>A vizuális vizsgálat értékelése:</b>
A fa állapota súlyos mértékben leromlott, állapotromlása fő szerkezeti részekre terjed ki ezért csak irreális mértékű beavatkozással tehető biztonságossá, azonban a fa hosszú távon azok elvégzése után sem megtartható.

Megrendelő:	BKM - FŐKERT Kertészeti Divízió
Helység:	Bp. XVIII.ker. Cziffra György utca 100.
Vizsgálat időpontja:	2023.06.09



<b>Kezelési javaslat:</b>
<b>KIVÁGÁS</b>

<b>Egészségügyi értéke (0-5):</b>	<b>1</b>
Sürgősen lecsereendő állapota vagy károkozás veszélye miatt	
<b>Ápoltsági értéke (1-5):</b>	<b>2</b>
<b>Következő favizsgálat ideje (év múlva):</b>	<b>0</b>
<b>Megtarthatósági mutató (0-100%):</b>	<b>3,6</b>
<b>Favizsgáló:</b>	Szabó Apor Örs BKM - FŐKERT Kertészeti Divízió





Fa azonosítója:	18CIGY1402009
Fafaj (latin):	Robinia pseudoacacia
Fafaj (magyar):	Fehér akác
Famagasság (m):	9
Törzs magasság (m):	2,3
Törzs átmérő 1 m-en (cm):	38
Törzs kerület 1 m-en (cm):	119
Korona átmérő (m):	7

<b>Diagnózis:</b>	
<b>A gyökérzet állapota:</b>	<b>2</b>
A gyökérzeten és/vagy a gyökérnyakon látható erős felszíni károsodás, jelentősen kedvezőtlen termőhelyen.	
sérülés, korhadás	

<b>A gyökérnyak állapota:</b>	<b>2</b>
A gyökérzeten és/vagy a gyökérnyakon látható erős felszíni károsodás, jelentősen kedvezőtlen termőhelyen.	
sérülés, korhadás, kis fűnyíró okozta sérülés	

<b>A törzs állapota:</b>	<b>1</b>
A törzs előrehaladottan károsult, korhadt, odvas (statikai vagy tápanyagellátási funkcióját nem képes ellátni).	
nagy sérülés, kéregleválás, háncshiány, nagy korhadás, kis odú, ághelysebek, kevés sejtburjánzás, rákos elváltozás, sekély repedés, enyhén ferde növekedésű, kis rovar-, kis gomba termőtest, kártétel	

<b>A koronaalap állapota:</b>	<b>1</b>
A korona károsodása oly mértékű, hogy élettani funkcióját nem képes ellátni	
nagy sérülés, nagy korhadás, terhelt, villás vázág elágazás, rovar kártétel, gomba termőtest, kártétel	

<b>A korona állapota:</b>	<b>2</b>
Erős koronakárosodás (50% felett)	
kevés ágcsont, csonkolt, torz, kevés ághelyseb, enyhén külpontos, fejlődése a szomszédos fa miatt korlátozott, sok fattyúhajtás, sérült-, kis korhadt-, kevés száraz, több keresztbenövő- ág, erőteljesen légvezeték köré nőtt	

<b>A vizuális vizsgálat értékelése:</b>
A fa állapota súlyos mértékben leromlott, állapotromlása fő szerkezeti részekre terjed ki. Állapota ápoló célzatú kertészeti beavatkozással nem javítható, ezért a fa kivágása javasolt.

Megrendelő:	BKM - FŐKERT Kertészeti Divízió
Helység:	Bp. XVIII.ker. Cziffra György utca 100.
Vizsgálat időpontja:	2023.06.09



<b>Kezelési javaslat:</b>
<b>KIVÁGÁS</b>

<b>Egészségügyi értéke (0-5):</b>	<b>1</b>
Sürgősen lecsereendő állapota vagy károkozás veszélye miatt	
<b>Ápoltsági értéke (1-5):</b>	<b>2</b>
<b>Következő favizsgálat ideje (év múlva):</b>	<b>0</b>
<b>Megtarthatósági mutató (0-100%):</b>	<b>2,7</b>
<b>Favizsgáló:</b>	Szabó Apor Örs BKM - FŐKERT Kertészeti Divízió



Fa azonosítója:	18CIGY1402016
Fafaj (latin):	Prunus cerasus
Fafaj (magyar):	Cseresznye
Famagasság (m):	4
Törzs magasság (m):	1
Törzs átmérő 1 m-en (cm):	24
Törzs kerület 1 m-en (cm):	75
Korona átmérő (m):	4

Megrendelő:	BKM - FŐKERT Kertészeti Divízió
Helység:	Bp. XVIII.ker. Cziffra György utca 114.
Vizsgálat időpontja:	2023.06.09

<b>Diagnózis:</b>	
<b>A gyökérzet állapota:</b>	<b>2</b>
A gyökérzeten és/vagy a gyökérnyakon látható erős felszíni károsodás, jelentősen kedvezőtlen termőhelyen.	
sérülés, korhadás	



<b>A gyökérnyak állapota:</b>	<b>2</b>
A gyökérzeten és/vagy a gyökérnyakon látható erős felszíni károsodás, jelentősen kedvezőtlen termőhelyen.	
sérülés, korhadás	



<b>A törzs állapota:</b>	<b>2</b>
A törzs erős károsodása (több nagy felületű seb, mély bekorhadások).	
sérülés, kéregleválás, hancshiány, korhadás, repedés, kis rovar-, kis gomba termőtest, kártétel	

<b>A koronaalap állapota:</b>	<b>1</b>
A korona károsodása oly mértékű, hogy élettani funkcióját nem képes ellátni	
nagy sérülés, nagy korhadás, terhelt, ketté hasadt	

<b>A korona állapota:</b>	<b>1</b>
A korona károsodása oly mértékű, hogy élettani funkcióját nem képes ellátni	
kevés ágcsont, csonkolt, torz, kevés ághelyseb, erőteljesen visszazsáradóban, erőteljesen vitalitása csökkent, fejlődése a szomszédos fa miatt korlátolt, fattyúhajtások, sérült-, korhadt-, sok száraz-, több keresztbenövő- ág	

<b>Kezelési javaslat:</b>
<b>KIVÁGÁS</b>

<b>A vizuális vizsgálat értékelése:</b>
A fa jelenlegi állapotában balesetveszélyes, a veszélyhelyzet ápoló célszerű kertészeti beavatkozással nem, kizárólag a fa kivágásával hárrítható el.

<b>Egészségügyi értéke (0-5):</b>	<b>1</b>
Sürgősen lecsereendő állapota vagy károsodás veszélye miatt	
<b>Ápoltsági értéke (1-5):</b>	<b>1</b>
<b>Következő favizsgálat ideje (év múlva):</b>	<b>0</b>
<b>Megtarthatósági mutató (0-100%):</b>	<b>2,7</b>
<b>Favizsgáló:</b>	Szabó Apor Örs BKM - FŐKERT Kertészeti Divízió





Fa azonosítója:	18CIGY1402017
Fafaj (latin):	Prunus sp.
Fafaj (magyar):	Prunus faj
Famagasság (m):	5
Törzs magasság (m):	1,7
Törzs átmérő 1 m-en (cm):	20
Törzs kerület 1 m-en (cm):	63
Korona átmérő (m):	2

Megrendelő:	BKM - FŐKERT Kertészeti Divízió
Helység:	Bp. XVIII.ker. Cziffra György utca 114.
Vizsgálat időpontja:	2023.06.09

Diagnózis:	
<b>A gyökérzet állapota:</b>	<b>1</b>
A gyökérzet erős, legalább 50%-os károsodása, nagyon rossz feltételekkel rendelkező termőhelyen.	



<b>A gyökérnyak állapota:</b>	<b>1</b>
A gyökérzet erős, legalább 50%-os károsodása, nagyon rossz feltételekkel rendelkező termőhelyen.	

<b>A törzs állapota:</b>	<b>1</b>
A törzs előrehaladottan károsult, korhadt, odvas (statikai vagy tápanyagellátási funkcióját nem képes ellátni).	



<b>A koronaalap állapota:</b>	<b>1</b>
A korona károsodása oly mértékű, hogy élettani funkcióját nem képes ellátni	

<b>A korona állapota:</b>	<b>1</b>
A korona károsodása oly mértékű, hogy élettani funkcióját nem képes ellátni	
elszáradt	

<b>Kezelési javaslat:</b>
<b>KIVÁGÁS</b>

<b>A vizuális vizsgálat értékelése:</b>
A fa jelenlegi állapotában élet- és balesetveszélyes.

<b>Egészségügyi értéke (0-5):</b>	<b>1</b>
Sürgősen lecsereendő állapota vagy károkozás veszélye miatt	
<b>Ápoltsági értéke (1-5):</b>	<b>1</b>
<b>Következő favizsgálat ideje (év múlva):</b>	<b>0</b>
<b>Megtarthatósági mutató (0-100%):</b>	<b>0,1</b>
<b>Favizsgáló:</b>	Szabó Apor Örs BKM - FŐKERT Kertészeti Divízió



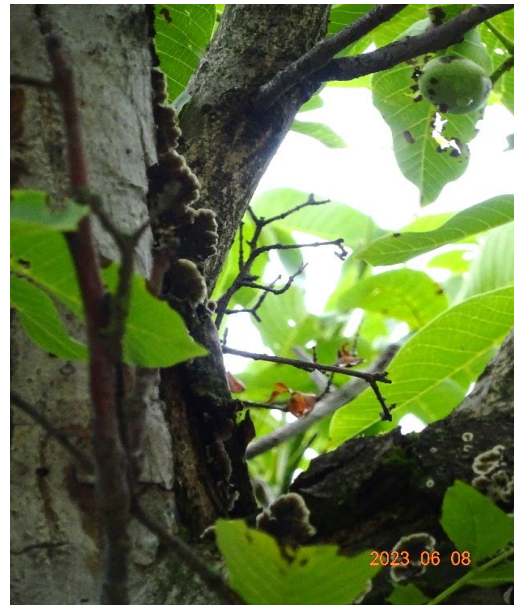
Fa azonosítója:	18CIGY1402020
Fafaj (latin):	Juglans regia
Fafaj (magyar):	Közönséges dió
Famagasság (m):	6
Törzs magasság (m):	1,4
Törzs átmérő 1 m-en (cm):	22
Törzs kerület 1 m-en (cm):	69
Korona átmérő (m):	6

Megrendelő:	BKM - FŐKERT Kertészeti Divízió
Helység:	Bp. XVIII.ker. Cziffra György utca 118/A.
Vizsgálat időpontja:	2023.06.09

<b>Diagnózis:</b>	
<b>A gyökérzet állapota:</b>	<b>1</b>
A gyökérzet erős, legalább 50%-os károsodása, nagyon rossz feltételekkel rendelkező termőhelyen.	
nagy sérülés, nagy korhadás, szakadt gyökérzet	



<b>A gyökérnyak állapota:</b>	<b>2</b>
A gyökérzeten és/vagy a gyökérnyakon látható erős felszíni károsodás, jelentősen kedvezőtlen termőhelyen.	
sérülés, korhadás	



<b>A törzs állapota:</b>	<b>3</b>
A törzs egyértelmű károsodása (néhány felszíni seb és korhadásra utaló jelek).	
kis sérülés, kis kéregleválás, kis korhadás, enyhén ferde növekedésű	

<b>A koronaalap állapota:</b>	<b>3</b>
Jelentős lombvesztesség (26-50%)	
kis sérülés, kis korhadás, villás vázág elágazás	

<b>A korona állapota:</b>	<b>2</b>
Erős koronakárosodás (50% felett)	
ágcsoncok, ághelysebek, külpontos, kevés fattyúhajtás, nagy sérült-, nagy korhadt-, lehasadt-, sok száraz-, több keresztbenövő- ág, légvezeték köré nőtt, kis rovar-, gomba termőtest, kártétel	

<b>Kezelési javaslat:</b>
<b>KIVÁGÁS</b>

<b>A vizuális vizsgálat értékelése:</b>
A fa jelenlegi állapotában balesetveszélyes, a veszélyhelyzet ápoló célszerű kertészeti beavatkozással nem, kizárólag a fa kivágásával hárrítható el.

<b>Egészségügyi értéke (0-5):</b>	<b>1</b>
Sürgősen lecsereendő állapota vagy károsodás veszélye miatt	
<b>Ápoltsági értéke (1-5):</b>	<b>2</b>
<b>Következő favizsgálat ideje (év múlva):</b>	<b>0</b>
<b>Megtarthatósági mutató (0-100%):</b>	<b>10,9</b>
<b>Favizsgáló:</b>	Szabó Apor Örs BKM - FŐKERT Kertészeti Divízió





Fa azonosítója:	18CIGY1402050
Fafaj (latin):	Acer platanoides
Fafaj (magyar):	Korai juhar
Famagasság (m):	7
Törzs magasság (m):	2,2
Törzs átmérő 1 m-en (cm):	38
Törzs kerület 1 m-en (cm):	119
Korona átmérő (m):	7

<b>Diagnózis:</b>	
<b>A gyökérzet állapota:</b>	<b>2</b>
A gyökérzetten és/vagy a gyökérnyakon látható erős felszíni károsodás, jelentősen kedvezőtlen termőhelyen.	
sérülés, korhadás, enyhén a talajfelszint megemelte, területén rézsú található	

<b>A gyökérnyak állapota:</b>	<b>3</b>
A gyökérzetten és/vagy a gyökérnyakon látható kisebb károsodások, csekély hibákkal rendelkező termőhelyen.	
kis sérülés, kis korhadás, sok sarj	

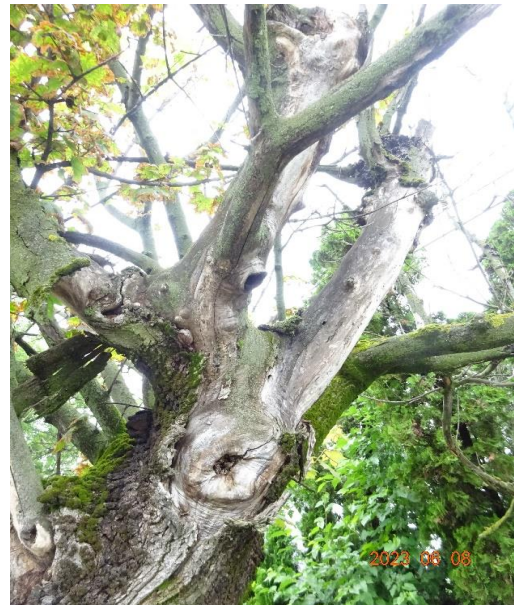
<b>A törzs állapota:</b>	<b>2</b>
A törzs erős károsodása (több nagy felületű seb, mély bekorhadások).	
sérülés, kéregleválás, kis hancshiány, korhadás, sok sarj, ferde növekedésű, gomba termőtest, kártétel	

<b>A koronaalap állapota:</b>	<b>2</b>
Erős koronakárosodás (50% felett)	
nagy sérülés, nagy korhadás, terhelt, fattyúhajtások, egy pontból kitérő több vázág, gomba termőtest, kártétel	

<b>A korona állapota:</b>	<b>1</b>
A korona károsodása oly mértékű, hogy élettani funkcióját nem képes ellátni	
ágcsonkok, kevés ághelyes, erőteljesen visszaszáradóban, erőteljesen vitalitása csökkent, sok fattyúhajtás, nagy sérült-, nagy korhadt-, sok száraz-, több keresztbenövő-, egy pontból kitérő több- ág, légvezeték köré nőtt, kis rovar-, nagy gomba termőtest, kártétel	

<b>A vizuális vizsgálat értékelése:</b>
A fa jelenlegi állapotában balesetveszélyes, a veszélyhelyzet ápoló célnyatú kertészeti beavatkozással nem, kizárólag a fa kivágásával háriható el.

Megrendelő:	BKM - FŐKERT Kertészeti Divízió
Helység:	Bp. XVIII.ker. Cziffra György utca 150.
Vizsgálat időpontja:	2023.06.09



<b>Kezelési javaslat:</b>
<b>KIVÁGÁS</b>

<b>Egészségügyi értéke (0-5):</b>	<b>1</b>
Sürgősen lecsereendő állapota vagy károkozás veszélye miatt	
<b>Ápoltsági értéke (1-5):</b>	<b>2</b>
<b>Következő favizsgálat ideje (év múlva):</b>	<b>0</b>
<b>Megtarthatósági mutató (0-100%):</b>	<b>9,5</b>
<b>Favizsgáló:</b>	Szabó Apor Örs BKM - FŐKERT Kertészeti Divízió

## Egyszerűsített környezetbiztonsági adatlap:

**Helyszín:** Budapest, XVIII. Cziffra György utca 69.  
**Helyrajzi szám (hrsz):** 148491  
**Kivágandó fák mennyisége:** 1 db

<b>Faj (latin):</b>	Acer negundo (kiszáradt fa)
<b>Azonosító szám:</b>	18CIGY1101007
<b>Törzsátmérő (1m-en):</b>	42 cm
<b>Kertészeti szempontból elkerülhetetlenül szükséges fakivágások aka(i):</b>	Kiszáradt fa - balesetveszélyes Előrehaladottan leromlott egészségi állapot - balesetveszélyes Folyamatos közlekedésbiztonságot, objektumot veszélyeztető elhelyezkedés, állapot Viharban súlyosan megsérült és/vagy balesetveszélyessé vált
A fa állapotleromlása és/vagy veszélyeztetése oly mértékű, mely ápoló célzatú kertészeti beavatkozással már nem javítható. Azonnali kivágása vált indokoltá.	

### Fényképfelvételek a kivágandó fáról:

